

# SID

CARTA DE SALIDA NORMALIZADA  
 VUELO POR INSTRUMENTOS - OACI  
 ICAO STANDARD INSTRUMENT DEPARTURE CHART

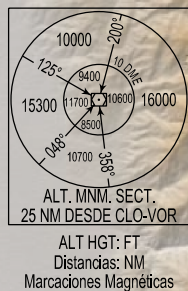
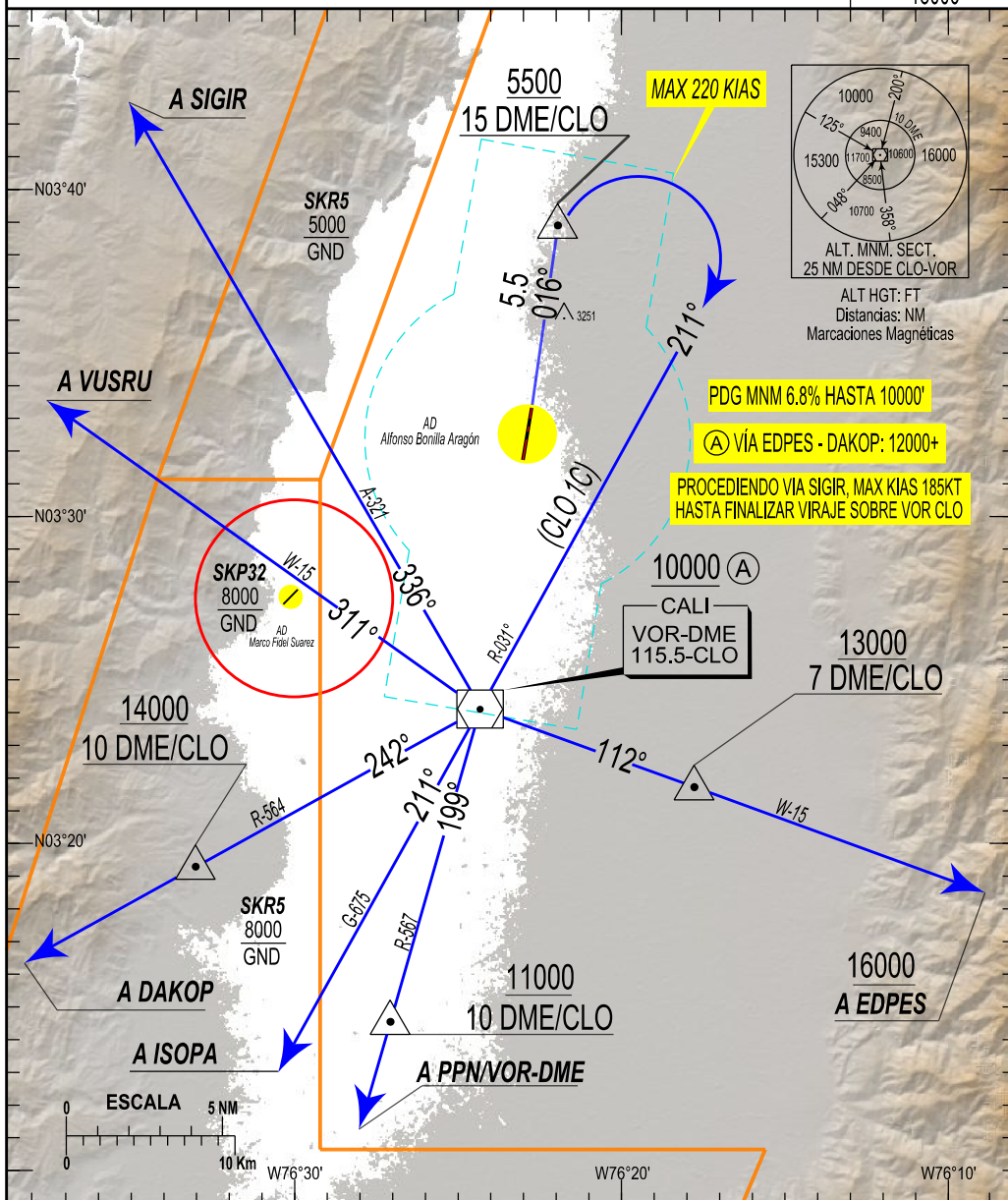
CALI  
 ALFONSO BONILLA ARAGÓN  
 CAT: A/B/C/D  
 RWY 02

**CALI UNO CHARLIE [CLO1C] TO: DAKOP, ISOPA, PPN, ED PES, VUSRU, SIGIR.**

VAR/CLO  
 6° W/21

APP: CALI Aproximación/Approach 119.1 MHz.  
 TWR: ALFONSO BONILLA ARAGÓN Torre/Tower 118.1 MHz.

ALTITUD DE  
 TRANSICION  
 18000'



PDG MNM 6.8% HASTA 10000'  
 (A) VÍA ED PES - DAKOP: 12000+  
 PROCEDIENDO VIA SIGIR, MAX KIAS 185KT  
 HASTA FINALIZAR VIRAJE SOBRE VOR CLO

Gr. (%)	KT	90	110	130	150	180	200
PDG 6.8	FT/MIN	620	757	895	1033	1239	1377