

SID

CARTA DE SALIDA NORMALIZADA
 VUELO POR INSTRUMENTOS - OACI
 ICAO STANDARD INSTRUMENT DEPARTURE CHART

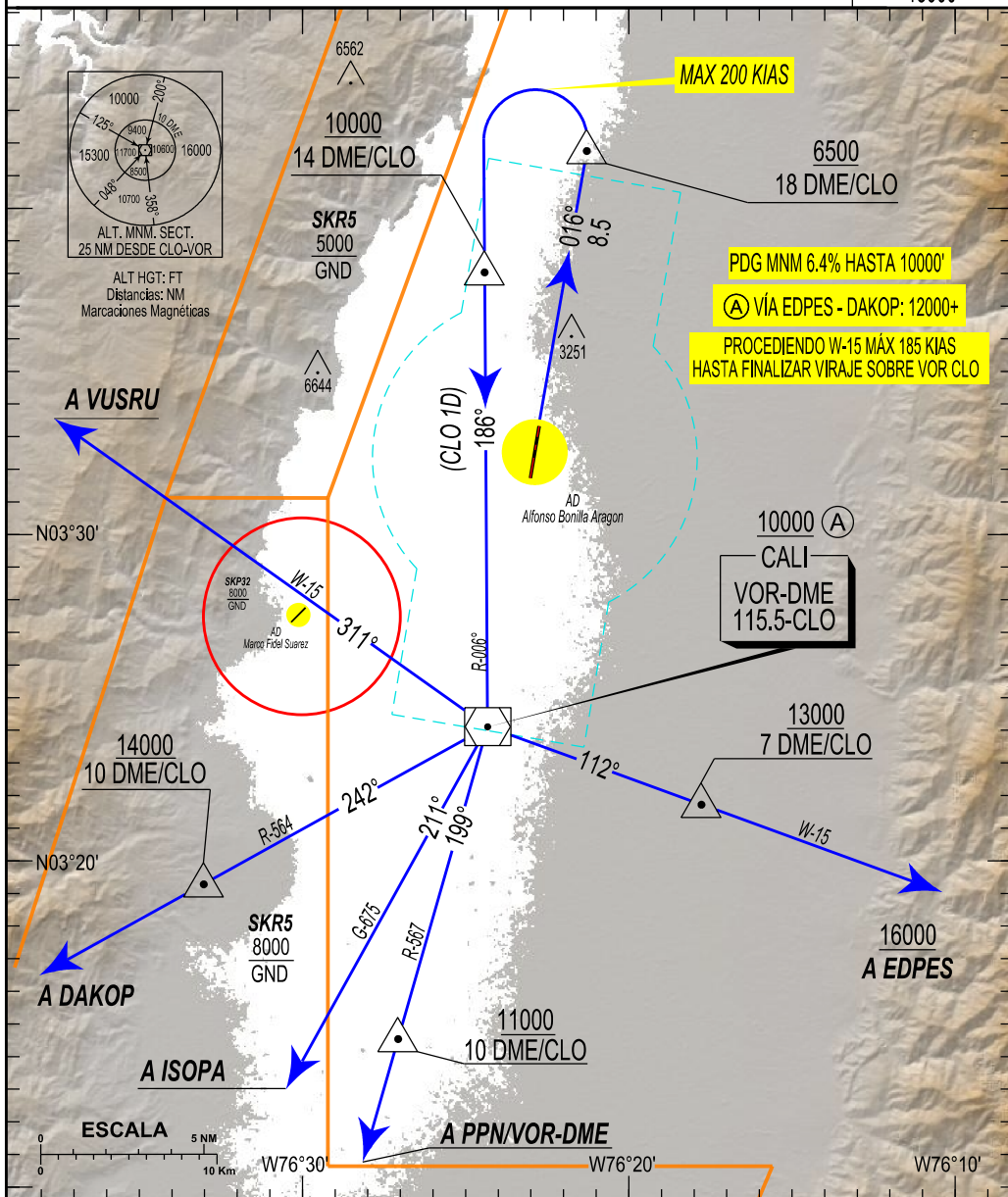
CALI
 ALFONSO BONILLA ARAGÓN
 CAT: A/B/C/D
 RWY 02

CALI UNO DELTA [CLO1D] TO: DAKOP, ISOPA, PPN, EDPES, VUSRU.

VAR/CLO
 6° W/21

APP: CALI Aproximación/Approach 119.1 MHz.
 TWR: ALFONSO BONILLA ARAGÓN Torre/Tower 118.1 MHz.

ALTITUD DE
 TRANSICIÓN
 18000'



Gr. (%)	KT	90	110	130	150	180	200
PDG	6.4	583	713	843	972	1167	1296
	FT/MIN						