

SID

CARTA DE SALIDA NORMALIZADA
 VUELO POR INSTRUMENTOS - OACI
 ICAO STANDARD INSTRUMENT DEPARTURE CHART

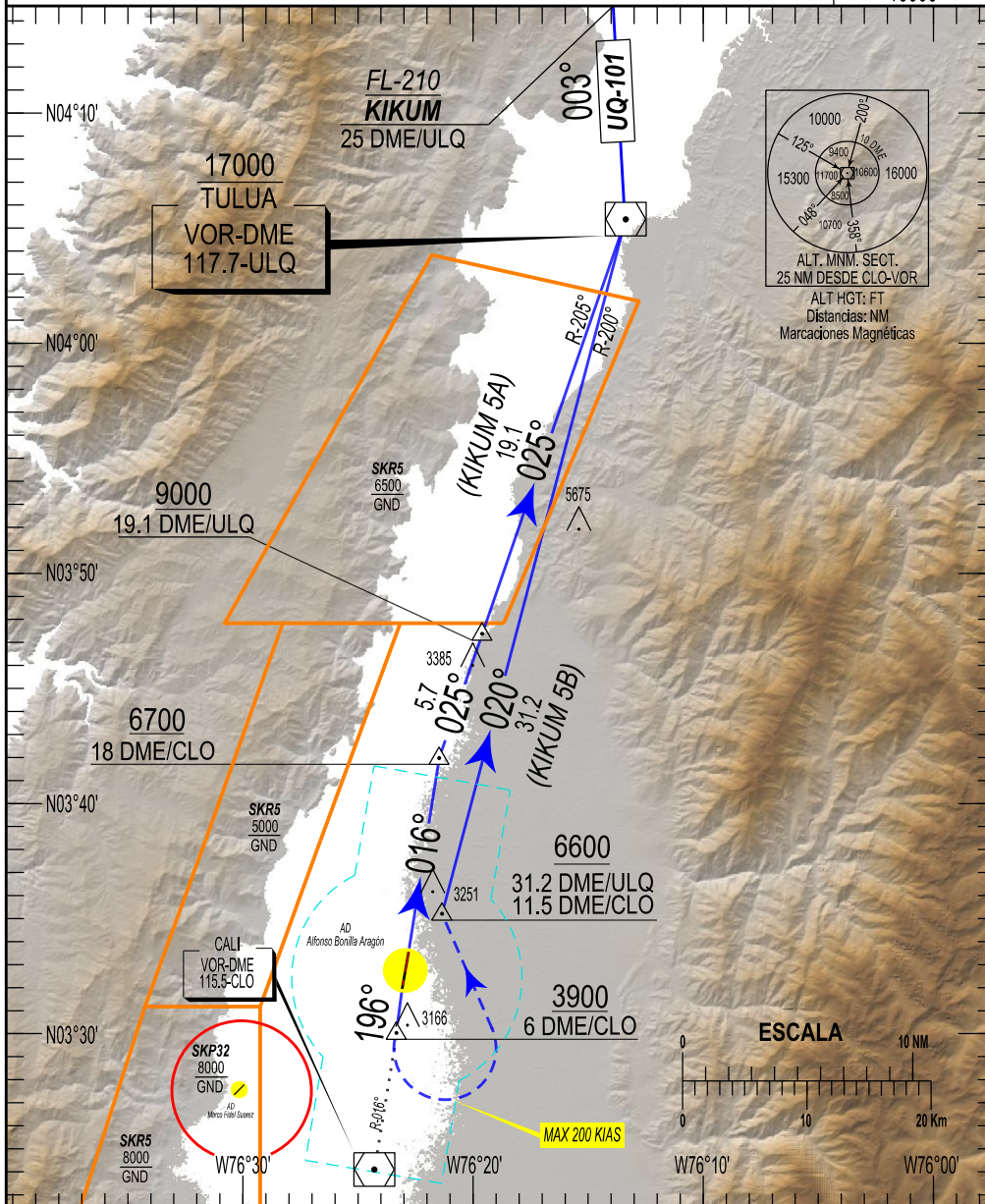
CALI
 ALFONSO BONILLA ARAGÓN
 CAT: A/B/C/D
 RWY 02/20

KIKUM CINCO ALFA [KIKU5A] RWY 02, KIKUM CINCO BRAVO [KIKU5B] RWY 20.

VAR/CLO
 6° W/21

APP: CALI Aproximación / Approach 119.1 MHz.
 TWR: ALFONSO BONILLA ARAGÓN Torre / Tower 118.1 MHz.

ALTITUD DE TRANSICIÓN
 18000'



Gr. (%)	KT	90	110	130	150	180	200	
PDG	6.8	FT/MIN	620	757	895	1033	1240	1377