

**SKIP AD 2.1 INDICADOR DE LUGAR/NOMBRE DEL AERÓDROMO**  
**SKIP AD 2.1 AERODROME LOCATION INDICATOR AND NAME**

**SKIP - SAN LUIS**

**SKIP AD 2.2 DATOS GEOGRÁFICOS Y ADMINISTRATIVOS DEL AERÓDROMO**  
**SKIP AD 2.2 AERODROME GEOGRAPHICAL AND ADMINISTRATIVE DATA**

1	<b>Coordenadas ARP y Emplazamiento</b>	005141.36N 0774003.03W NIL
	<i>ARP coordinates and site at AD</i>	
2	<b>Dirección y Distancia de la Ciudad</b>	6 KM
	<i>Direction and distance from (city)</i>	
3	<b>Elevación / Temperatura de Referencia</b>	Elev: 9760 FT (2975 M) / T: 21° C
	<i>Elevation/Reference temperature</i>	
4	<b>Ondulación Geoidal en PSN ELEV AD</b>	NIL
	<i>Geoid Undulation at AD ELEV PSN</i>	
5	<b>Declinación Magnética / Año (cambio anual)</b>	5° W (2023)/0°9'W
	<i>Magnetic Variation / Year (annual change)</i>	
6	<b>Administración del aeródromo</b>	Unidad Administrativa Especial de Aeronáutica Civil
	<i>AD Administration</i>	
	<b>Dirección</b>	Aeródromo San Luis Ipiales
	<i>Address</i>	
	<b>Teléfono</b>	+57 60 (2) 7739590 - TWR +57 60 3175387828
	<b>WEBSITE / Email address</b>	NIL
	<b>AFS address</b>	SKIPYDYA
7	<b>Tipo de Tránsito</b>	IFR/VFR
	<i>Types of Traffic permitted</i>	
8	<b>Observaciones</b>	Departamento de Nariño
	<i>Remarks</i>	Nariño department

**SKIP AD 2.3 HORAS DE FUNCIONAMIENTO**  
**SKIP AD 2.3 OPERATIONAL HOURS**

1	<b>Explotador del AD</b>	1100 - 2300
	<i>AD Operator</i>	
2	<b>Aduana e inmigración</b>	No
	<i>Customs and Immigration</i>	
3	<b>Servicios Médicos y de Sanidad</b>	1100 - 2300
	<i>Health and Sanitation</i>	

4	<b>Oficina de Información AIS</b>	No
	<i>AIS Briefing Office</i>	
5	<b>Oficina de Notificación ATS (ARO)</b>	No
	<i>ATS Reporting Office (ARO)</i>	
6	<b>Oficina de Información MET</b>	1100 - 2300
	<i>MET Briefing Office</i>	
7	<b>Servicios de Tránsito Aéreo (ATS)</b>	1100-2300
	<i>Air Traffic Service (ATS)</i>	
8	<b>Abastecimiento de Combustible</b>	Lunes 1400-2200 / Martes, Miércoles, Jueves, Viernes y Domingo 1300-2100 / Sábados no Disponible
	<i>Fuelling</i>	Monday 1400-2200 / Tuesday, Wednesday, Thursday, Friday and Sunday 1300-2100 / Saturday not available
9	<b>Servicios de Escala</b>	No
	<i>Handling</i>	
10	<b>Servicios de Seguridad de la Aviación</b>	H24
	<i>Security</i>	
11	<b>Descongelamiento</b>	No
	<i>De-icing</i>	
12	<b>Observaciones</b>	Horario nocturno a solicitud de la empresas aéreas
	<i>Remarks</i>	Night time on airlines request

**SKIP AD 2.4 SERVICIOS E INSTALACIONES DE ESCALA**  
**SKIP AD 2.4 HANDLING SERVICES AND FACILITIES**

1	<b>Elementos Disponibles para el Manejo de Carga</b>	A cargo de las empresas aéreas
	<i>Cargo-handling facilities</i>	In charge of the airlines
2	<b>Tipo de Combustible y Lubricantes</b>	JET A1
	<i>Fuel/oil types</i>	
3	<b>Instalaciones y Capacidad de Abastecimiento de Combustible</b>	No
	<i>Fuelling Facilities and Capacity</i>	
4	<b>Medidas para la Descongelación</b>	No
	<i>De-icing facilities</i>	
5	<b>Espacio de Hangar para las ACFT de paso</b>	No
	<i>Hangar space for visiting ACFT</i>	
6	<b>Instalaciones y Servicios de Reparación para las ACFT de paso</b>	No
	<i>Repair facilities for visiting ACFT</i>	
7	<b>Observaciones</b>	NIL
	<i>Remarks</i>	

**SKIP AD 2.5 INSTALACIONES Y SERVICIOS PARA PASAJEROS**  
**SKIP AD 2.5 PASSENGER FACILITIES**

1	<b>Hoteles</b>	En la ciudad
	<i>Hotels</i>	In town
2	<b>Restaurantes</b>	1
	<i>Restaurants</i>	
3	<b>Posibilidades de Transporte</b>	Sí, compañías de taxis externas
	<i>Transportation Possibilities</i>	Yes, external taxi companies
4	<b>Instalaciones y servicios médicos</b>	Sanidad Aeroportuaria, transporte asistencial básico (Ambulancia)
	<i>Medical Facilities</i>	Airport Health, basic assistance transport (Ambulance)
5	<b>Banco Oficina de Correos</b>	No
	<i>Bank Post Office</i>	
6	<b>Oficina de Turismo</b>	Si
	<i>Tourism Office</i>	Yes
7	<b>Observaciones</b>	NIL
	<i>Remarks</i>	

**SKIP AD 2.6 SERVICIOS DE SALVAMENTO Y EXTINCIÓN DE INCENDIOS  
SKIP AD 2.6 RESCUE AND FIREFIGHTING SERVICES**

1	<b>Categoría AD para Extinción de Incendios</b>	CAT 6
	<i>AD Category for Fire Fighting</i>	
2	<b>Equipo de Salvamento</b>	Herramienta de extricación
	<i>Rescue equipment</i>	Extrication tool
3	<b>Capacidad para Retirar ACFT Inutilizadas</b>	A cargo de las empresas aéreas o propietarios de las aeronaves
	<i>Capability for Removal of Disabled ACFT</i>	In charge of the airlines or aircraft owners
4	<b>Observaciones</b>	2 Vehículos contra incendio. OSHKOSH P19 con capacidad total de descarga 3024 litros por minuto. OSHKOSH T1000 Tanque 1000 galones de agua, 142 galones de espuma AFFF, 500 lbs polvo químico seco, 500 gal/ min.
	<i>Remarks</i>	2 Firefighting vehicles. OSHKOSH P19 total discharge capacity 3024 l/min. OSHKOSH T1000 Tanker 1000 water gallons, 142 gallons of foam AFFF, 500 lbs dry chemical dust, 500 gal/min.

**SKIP AD 2.7 DISPONIBILIDAD SEGÚN LA ESTACIÓN DEL AÑO-REMOCIÓN DE OBSTÁCULOS EN LA SUPERFICIE  
SKIP AD 2.7 SEASONAL AVAILABILITY – CLEARING**

1	<b>Tipos de Equipo de Remoción de Obstáculos</b>	No
	<i>Types of clearing equipment</i>	
2	<b>Prioridad de Remoción de Obstáculos</b>	No

	<b>Clearance priorities</b>	
3	<b>Observaciones</b>	NIL
	<b>Remarks</b>	

**SKIP AD 2.8 DATOS SOBRE PLATAFORMAS, CALLES DE RODAJE  
Y EMPLAZAMIENTOS/POSICIONES DE VERIFICACIÓN DE EQUIPO  
SKIP AD 2.8 APRONS, TAXIWAYS AND CHECK LOCATIONS / POSITIONS DATA**

1	<b>Designación, Superficie y Resistencia de las Plataformas</b>	<b>ID</b>	<b>Superficie</b>	<b>Resistencia</b>		
		<b>Designator</b>	<b>Surface</b>	<b>Strength</b>		
	<b>Designation, Surface and Strength of Aprons</b>	Plataforma / Apron	Asfalto / Asphalt	PCN 36/F/B/X/T		
2	<b>Designación, Ancho, Superficie y Resistencia de las Calles de Rodaje</b>	<b>Calles de rodaje ID</b>	<b>Ancho</b>	<b>Superficie</b>	<b>Resistencia</b>	<b>Observaciones</b>
		<b>Designator of TWY</b>	<b>Width</b>	<b>Surface</b>	<b>Strength</b>	<b>Remark</b>
	<b>Designation, Width, Surface and Strength of Taxiways</b>	A	26 M	Asfalto / Asphalt	PCN 36/F/B/X/T	
		B	26 M	Asfalto / Asphalt	PCN 36/F/B/X/T	
		C	23 M	Asfalto / Asphalt	PCN 36/F/B/X/T	
3	<b>Emplazamiento y Elevación del ACL</b>	En plataforma principal				
	<b>Location and Elevation of ACL</b>	On main platform				
4	<b>Emplazamiento Puntos de Verificación VOR</b>	VOR: TWY B				
	<b>VOR Checkpoints Location</b>					
5	<b>Posición Puntos de Verificación del INS</b>	INS: No				
	<b>Position of INS Checkpoints</b>					
6	<b>Observaciones</b>	NIL				
	<b>Remarks</b>					

**SKIP AD 2.9 SISTEMA DE GUÍA Y CONTROL DEL MOVIMIENTO EN LA SUPERFICIE  
Y SEÑALES  
SKIP AD 2.9 SURFACE MOVEMENT GUIDANCE  
AND CONTROL SYSTEM AND MARKINGS**

1	<b>Uso de Señales ID en los Puestos de ACFT Guías de TWY Sistema de Guía Visual de Atraje</b>	Sí
	<b>Use of ACFT Stand ID signs Visual Docking/Parking Guidance System</b>	Yes
2	<b>Señales e Iluminación RWY y TWY</b>	Sí

	<b>RWY and TWY Markings and Lighting</b>	Yes
3	<b>Barras de Parada y Luces de Protección RWY</b>	Sí
	<b>Stop Bars and RWY guard lights</b>	Yes
4	<b>Otras Medidas de Protección de RWY</b>	NIL
	<b>Other RWY protection measures</b>	
5	<b>Observaciones</b>	NIL
	<b>Remarks</b>	

**SKIP AD 2.10 OBSTÁCULOS DE AERÓDROMO  
SKIP AD 2.10 AERODROME OBSTACLES**

<i>En el Área 2 / In Area 2</i>					
ID OBST	Tipo de OBST	Posición OBST	ELEV y HGT OBST	Marcación del OBST / Tipo, Color de LGT OBST	Observaciones
<i>OBST ID</i>	<i>OBST type</i>	<i>OBST position</i>	<i>ELEV and HGT OBST</i>	<i>Markings / Type, colour of LGT OBS</i>	<i>Remarks</i>
a	b	c	d	e	f

NOTE: Consultar listado de Obstáculos en el siguiente enlace / See list of Obstacles in the following link: <https://www.aerocivil.gov.co/servicios-a-la-navegacion/servicio-de-informacion-aeronautica-ais/conjunto-de-datos-aip>

<i>En el Área 3 / In Area 3</i>					
ID OBST	Tipo de OBST	Posición OBST	ELEV y HGT OBST	Marcación del OBST / Tipo, Color de LGT OBST	Observaciones
<i>OBST ID</i>	<i>OBST type</i>	<i>OBST position</i>	<i>ELEV and HGT OBST</i>	<i>Markings / Type, colour of LGT OBS</i>	<i>Remarks</i>
a	b	c	d	e	f

NOTE: NIL

**SKIP AD 2.11 INFORMACIÓN METEOROLÓGICA PROPORCIONADA  
SKIP AD 2.11 METEOROLOGICAL INFORMATION PROVIDED**

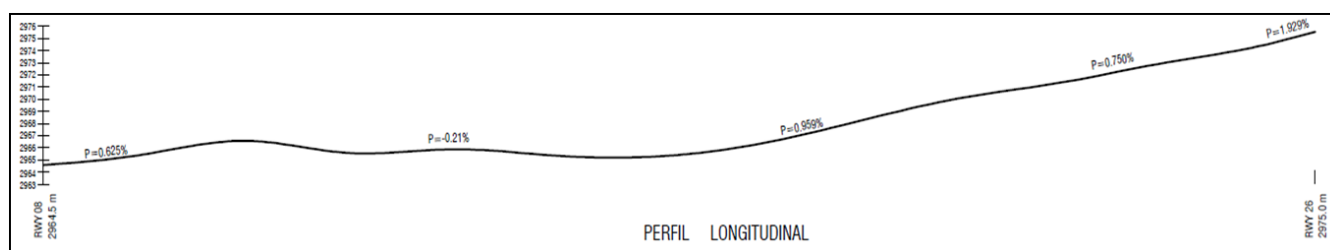
1	<b>Oficina MET Conexa</b> <b>Associated MET Office</b>	IDEAM
2	<b>Horas de Servicio</b> <b>Oficina MET fuera del HR</b>	1100 - 2300
	<b>Hours of Service</b> <b>MET Office outside HR of Service</b>	
3	<b>Oficina Responsable de la Preparación TAF</b> <b>Período de Validez</b>	No

	<b>Office Responsible for TAF Preparation</b> <b>Period of Validity</b>	
4	<b>Disponibilidad TREND</b> <b>Intervalo de Expedición</b>	No
	<b>Trend Forecast</b> <b>Interval of Issuance</b>	
5	<b>Exposiciones Verbales y Consulta</b>	METAR, SPECI, SYNOP, CLIMAT
	<b>Briefing and/ or Consultation Provided</b>	
6	<b>Documentación de Vuelo</b> <b>Idioma(s) Usado</b>	Español, Ingles
	<b>Flight Documentation</b> <b>Language(s) Used</b>	
7	<b>Cartas Disponibles y Otra Información</b>	No
	<b>Charts and Other Information Available</b>	
8	<b>Equipo Suplementario Disponible</b>	Estación Meteorológica Automática
	<b>Supplementary Equipment Available</b>	
9	<b>Dependencias ATS a las que se Suministra Información MET</b>	SKIP TWR / APP
	<b>ATS Units Provided with MET Information</b>	
10	<b>Información Adicional (Limitación del Servicio)</b>	NIL
	<b>Additional Information (Limitation of Service)</b>	

**SKIP AD 2.12 CARACTERÍSTICAS FÍSICAS DE LA PISTA**  
**SKIP AD 2.12 RUNWAY PHYSICAL CHARACTERISTICS**

<b>Designaciones RWY</b>	<b>BRG GEO y MAG</b>	<b>Dimensiones de la RWY (m)</b>	<b>Resistencia (PCN) y Superficie RWY</b>	<b>COORD THR/ EXTREMO RWY y GUND</b>	<b>ELEV THR y MAX ELEV de la TDZ de las RWY de PA</b>
<b>RWY Designations</b>	<b>GEO and MAG BRG</b>	<b>Dimension of RWY (mM)</b>	<b>Strength (PCN) and Surface of RWY</b>	<b>THR COORD / RWY END and GUND</b>	<b>THR ELEV and Highest ELEV of TDZ of PA RWY</b>
1	2	3	4	5	6
08	079 / 083	2500 x 36	PCN 51/F/B/X/T Asfalto / Asphalt SWY: No	005133.31N 0774042.66W — GUND: —	THR 9728 FT —
26	259 / 263	2500 x 36	PCN 51/F/B/X/T Asfalto / Asphalt SWY: No	005149.41N 0773923.41W — GUND: —	THR 9765 FT —

Pendiente RWY y SWY	Dimensiones SWY (m)	Dimensiones CWY (m)	Dimensiones Franja (m)	Dimensiones RESA (m)	Emplazamiento RAG	OFZ
<i>Slope RWY and SWY</i>	<i>Dimensions SWY(m)</i>	<i>Dimensions CWY (m)</i>	<i>Dimensions Strip (m)</i>	<i>Dimensions RESA (m)</i>	<i>Location RAG</i>	<i>OFZ</i>
7	8	9	10	11	12	13
For Rwy 08: NIL	No	150 x 150	2620 x 150	No	NIL	No
For Rwy 26: NIL	No	300 x 150	2620 x 150	No	NIL	No
Designaciones RWY	Observaciones					
<i>RWY Designations</i>	<i>Remarks</i>					
1	14					
08	NIL					
26	NIL					



**SKIP AD 2.13 DISTANCIAS DECLARADAS**  
**SKIP AD 2.13 DECLARED DISTANCES**

Designaciones RWY <i>RWY Designations</i>	TORA (m)	TODA (m)	ASDA (m)	LDA (m)	Observaciones <i>Remarks</i>
1	2	3	4	5	6
08	2500	2650	2500	2500	NIL
26	2500	2800	2500	2500	NIL

**SKIP AD 2.14 LUCES DE APROXIMACIÓN Y DE PISTA**  
**SKIP AD 2.14 APPROACH AND RUNWAY LIGHTING**

Designaciones RWY	Tipo, LEN y INTST LGT APCH	Color RTHL y WBAR	Tipo VASIS, (MEHT) PAPI	LEN, LGT TDZ	LEN, Separación, Color INTST RCLL
<i>RWY Designations</i>	<i>APCH LGT Type LEN and INTST</i>	<i>RTHL Colour and WBAR</i>	<i>VASIS Type, (MEHT) PAPI</i>	<i>TDZ, LGT LEN</i>	<i>RCLL LEN, Spacing, Colour, INTST</i>
1	2	3	4	5	6
08	No	Verde / Green LIM	PAPI Left side/3° 37 FT 5.24%	No	No

Designaciones RWY	Tipo, LEN y INTST LGT APCH	Color RTHL y WBAR	Tipo VASIS, (MEHT) PAPI	LEN, LGT TDZ	LEN, Separación, Color INTST RCLL
<i>RWY Designations</i>	<i>APCH LGT Type LEN and INTST</i>	<i>RTHL Colour and WBAR</i>	<i>VASIS Type, (MEHT) PAPI</i>	<i>TDZ, LGT LEN</i>	<i>RCLL LEN, Spacing, Colour, INTST</i>
1	2	3	4	5	6
26	No	Verde / Green LIL	No	No	No
Designaciones RWY	LEN, Separación, Color INTST REDL	Color, RENL WBAR	LEN y Color STWL (m)	LGT Identificadoras de Fin de RWY (REIL)	Observaciones
<i>RWY Designations</i>	<i>REDL LEN, Spacing, Colour INTST</i>	<i>RENL WBAR, Colour</i>	<i>STWL LEN (m) Colour</i>	<i>RWY LGT end Identifiers (REIL)</i>	<i>Remarks</i>
1	7	8	9	10	11
08	Blancas / White Amarillas / Yellow	Rojo / Red	No	No	NIL
26	Blancas / White Amarillas / Yellow	Rojo / Red	No	No	NIL

**SKIP AD 2.15 OTROS SISTEMAS DE ILUMINACIÓN Y FUENTES SECUNDARIAS DE ENERGÍA ELÉCTRICA**  
**SKIP AD 2.15 OTHER LIGHTING, SECONDARY POWER SUPPLY**

1	Emplazamiento, Características y Horas de Operación del ABN/IBN	ABN: Si
	ABN/IBN location, characteristics and hours of operation	ABN: Yes
2	Emplazamiento e Iluminación LDI / <i>LDI Location and Lighting</i>	LDI: NIL
	Emplazamiento e Iluminación Anemómetro / <i>Anemometer Location and Lighting</i>	1 cerca THR 08 / 1 cerca THR 26
		1 close THR 08 / 1 close THR 26
3	Luces de Borde de TWY / <i>TWY Edge lighting</i>	A Azul / Blue B Azul / Blue C Azul / Blue
	Luces de Eje de TWY / <i>TWY Centerline lighting</i>	No
4	Fuente Secundaria PWR Tiempo de Conmutación	2 Planta eléctrica
	Secondary PWR Unit Switch Over Time	2 Power plant
5	Observaciones	NIL
	Remarks	

**SKIP AD 2.16 ZONA DE ATERRIZAJES PARA HELICÓPTEROS**  
**SKIP AD 2.16 HELICOPTER LANDING AREA**



1	<b>Coordenadas TLOF o THR de FATO</b> <i>Coordinates TLOF or THR of FATO</i>	No
	<b>GUND</b>	No
2	<b>ELEV TLOF y/o FATO (m/ft)</b>	No
	<b>TLOF and/or FATO ELEV (m/ft)</b>	
3	<b>Dimensiones, SFC, Resistencia y Señales de TLOF y FATO</b>	No,
	<b>TLOF and FATO Dimensions, SFC, Strength and Markings</b>	
4	<b>BRG de FATO</b>	No
	<b>True BRG of FATO</b>	
5	<b>Distancias Declaradas Disponible</b>	No
	<b>Declared Distance Available</b>	
6	<b>Iluminación de APP y de la FATO</b>	No
	<b>APP and FATO Lighting</b>	
7	<b>Observaciones</b>	No
	<b>Remarks</b>	

**SKIP AD 2.17 ESPACIO AÉREO DE LOS SERVICIOS DE TRÁNSITO AÉREO**  
**SKIP AD 2.17 AIR TRAFFIC SERVICES AIRSPACE**

1	<b>Designación y Límites Laterales</b>	CTR - IPIALES Desde 005139N/0774626W; 005446N/0774359W por un arco de sentido horario de 5NM de radio centrado en 005143N/0774018W 004836N/0773607W; 004528N/0773833W por un arco de sentido horario de 5NM de radio centrado en 004834N/0774229W para el punto de origen
	<b>Designation and Lateral Limits</b>	CTR - IPIALES Area bounded by lines joining points 005139N/0774626W; 005446N/0774359W then along the clockwise arc of a circle of 5NM radius centred on 005143N/0774018W to 004836N/0773607W; 004528N/0773833W then along the clockwise arc of a circle of 5NM radius centred on 004834N/0774229W to point of origin.
2	<b>Límites Verticales</b>	GND hasta 14000 FT AGL
	<b>Vertical limits</b>	GND to 14000 FT AGL
3	<b>Clasificación del Espacio Aéreo</b>	D
	<b>Airspace Classification</b>	
4	<b>Distintivo de Llamada ATS Idiomas</b>	San Luis TWR ES
	<b>ATS Unit Call Sign Language(s)</b>	NIL
5	<b>Altitud de Transición</b>	18000 FT (5486 M)
	<b>Transition altitude</b>	
6	<b>Horas de Aplicabilidad</b>	NIL
	<b>Hours of Applicability</b>	
7	<b>Observaciones</b>	NIL

<b>Remarks</b>	
----------------	--

**SKIP AD 2.18 INSTALACIONES DE COMUNICACIONES ATS  
SKIP AD 2.18 ATS COMMUNICATION FACILITIES**

Designación del Servicio	Distintivo de Llamada	Frecuencia y Canales	Horas de Funcionamiento	Dirección de Conexión	SATVOICE	Observaciones
<i>Service Designation</i>	<i>Call sign</i>	<i>Frequency and Channel(s)</i>	<i>Hours of Operation</i>	<i>Logon address</i>		<i>Remarks</i>
<b>1</b>	<b>2</b>	<b>3</b>	<b>4</b>	<b>5</b>	<b>6</b>	<b>7</b>
ACS	Cali Control	126.700 MHZ	H24	NIL	NIL	NIL
APP	Andes APP	126.700 MHZ	1100 - 2300	NIL	NIL	NIL
MET		127.700 MHZ	1100-2300	NIL	NIL	Surface MET radio
TWR	San Luis TWR	118.300 MHZ	1100 - 2300	NIL	NIL	NIL
		118.550 MHZ	1100 - 2300			Alterna / Alternative
		121.500 MHZ	1100 - 2300			Emergencia / Emergency

**SKIP AD 2.19 RADIOAYUDAS PARA LA NAVEGACIÓN Y EL ATERRIZAJE  
SKIP AD 2.19 RADIO NAVIGATION AND LANDING AIDS**

<b>Tipo de Ayuda Variación Magnética Tipo OPS Soportada para ILS / MLS / GLS, GNSS básico y SBAS Clasificación para ILS Clasificación y Designaciones de las Instalaciones de APCH para GBAS Declinación Estación VOR/ILS/MLS</b>	<b>ID</b>	<b>FREQ y/ and CH</b>	<b>HR de Funciona- miento</b>	<b>COORD GEO de la Antena</b>	<b>ELEV Antena DME</b>	<b>RDO Volumen SER FM Punto de Referencia GBAS</b>	<b>Observaciones</b>
<b>Type of Aids Magnetic Variation type of Supported OPS for ILS/MLS/GLS, basic GNSS and SBAS Classification for ILS Facility classification and APCH facility designation(s) for GBAS VOR/ILS/MLS Station Declination</b>			<b>HR of Operation</b>	<b>Site of Antenna COORD</b>	<b>ELEV of DME Antenna</b>	<b>Service Volume RDO from GBAS Reference Point</b>	<b>Remarks</b>
1	2	3	4	5	6	7	8
VOR/DME (05° W)	IPI	113.60 MHZ (CH83X)	H24	005144.00N 0774023.00W	9664 FT	NIL	VOR: cobertura / range 150 NM DME: cobertura / range 150 NM

**SKIP AD 2.20 REGLAMENTACIÓN LOCAL  
SKIP AD 2.20 LOCAL AERODROME REGULATIONS**

- El controlador de turno tiene todos los tránsitos en tierra y a la vista, y es quien ordena el estacionamiento y rodaje.
- TO BE TRANSLATED

**SKIP AD 2.21 PROCEDIMIENTOS DE ATENUACIÓN DE RUIDO  
SKIP AD 2.21 NOISE ABATEMENT PROCEDURES**

NIL

NIL

**SKIP AD 2.22 PROCEDIMIENTOS DE VUELO  
SKIP AD 2.22 FLIGHT PROCEDURES**

NIL

NIL

**SKIP AD 2.23 INFORMACIÓN SUPLEMENTARIA  
SKIP AD 2.23 ADDITIONAL INFORMATION**

- Concentración de aves en trayectorias de aproximación y despegue Pistas 08/26. • TO BE TRANSLATED
- Desnivel en franja pista 08/26 • TO BE TRANSLATED
- No se encuentra publicado el punto zulú del aeropuerto. • TO BE TRANSLATED
- Franja de pista 08/26 césped alto, ejercer precaución. • TO BE TRANSLATED
- Obstáculo natural, elevación 12089 FT AMSL en coordenada 005130.00N0775130W. • TO BE TRANSLATED

**SKIP AD 2.24 CARTAS RELACIONADAS CON UN AERÓDROMO**  
**SKIP AD 2.24 CHARTS RELATED TO AN AERODROME**

	<i>Charts</i>	<i>Pages</i>
	Control zone - ICAO	AD 2 SKIP - 14
	Aerodrome Heliport Chart - ICAO	AD 2 SKIP - 15
	WPT coordinates PBN procedures	AD 2 SKIP - 17
	SID - ICAO - EGOB5B GAVE5B RWY 08	AD 2 SKIP - 19
	SID - ICAO - PAMB7B RWY 08	AD 2 SKIP - 21
←	SID - ICAO - EGOB5C GAVE5C PAMB4C RWY 26	AD 2 SKIP - 23
	SID - ICAO - DUBK1C ESAR1B PAMB1G RWY 08 RNAV	AD 2 SKIP - 25
	SID - ICAO - DUBK1C ESAR1B PAMB1G RWY 08 RNAV (Tabular description)	AD 2 SKIP - 26
	SID - ICAO - EGOB1G MER1D RWY 08 RNAV	AD 2 SKIP - 27
←	SID - ICAO - EGOB1G MER1D RWY 08 RNAV (Tabular description)	AD 2 SKIP - 29
	SID - ICAO - DUBK1B ESAR1C PAMB1F RWY 26 RNAV	AD 2 SKIP - 31
	SID - ICAO - DUBK1B ESAR1C PAMB1F RWY 26 RNAV (Tabular description)	AD 2 SKIP - 32
	SID - ICAO - EGOB1F MER1C RWY 26	AD 2 SKIP - 33
	SID - ICAO - EGOB1F MER1C RWY 26 (Tabular description)	AD 2 SKIP - 35
	STAR - ICAO - EGOB5A RWY 08	AD 2 SKIP - 37
	STAR - ICAO - GAVE5A RWY 08	AD 2 SKIP - 39
	STAR - ICAO - PAMB8A RWY 08	AD 2 SKIP - 41
	STAR - ICAO - EGOB2D GAVE2D PAMB2D DUBK1A RWY 08 RNAV	AD 2 SKIP - 43
	STAR - ICAO - EGOB2D GAVE2D PAMB2D DUBK1A RWY 08 RNAV (Tabular description)	AD 2 SKIP - 45
	STAR - ICAO - EGOB1E GAVE1E PAMB1E RWY 26	AD 2 SKIP - 47
	STAR - ICAO - EGOB1E GAVE1E PAMB1E RWY 26 (Tabular description)	AD 2 SKIP - 49
	IAC - ICAO - VOR RWY 08	AD 2 SKIP - 51

<i>Charts</i>	<i>Pages</i>
IAC - ICAO - RNP RWY 08	AD 2 SKIP - 53
IAC - ICAO - RNP RWY 08 (Tabular description)	AD 2 SKIP - 55
IAC - ICAO - RNP RWY 26	AD 2 SKIP - 57
IAC - ICAO - RNP RWY 26 (Tabular description)	AD 2 SKIP - 59
Visibility chart - ICAO	AD 2 SKIP - 61

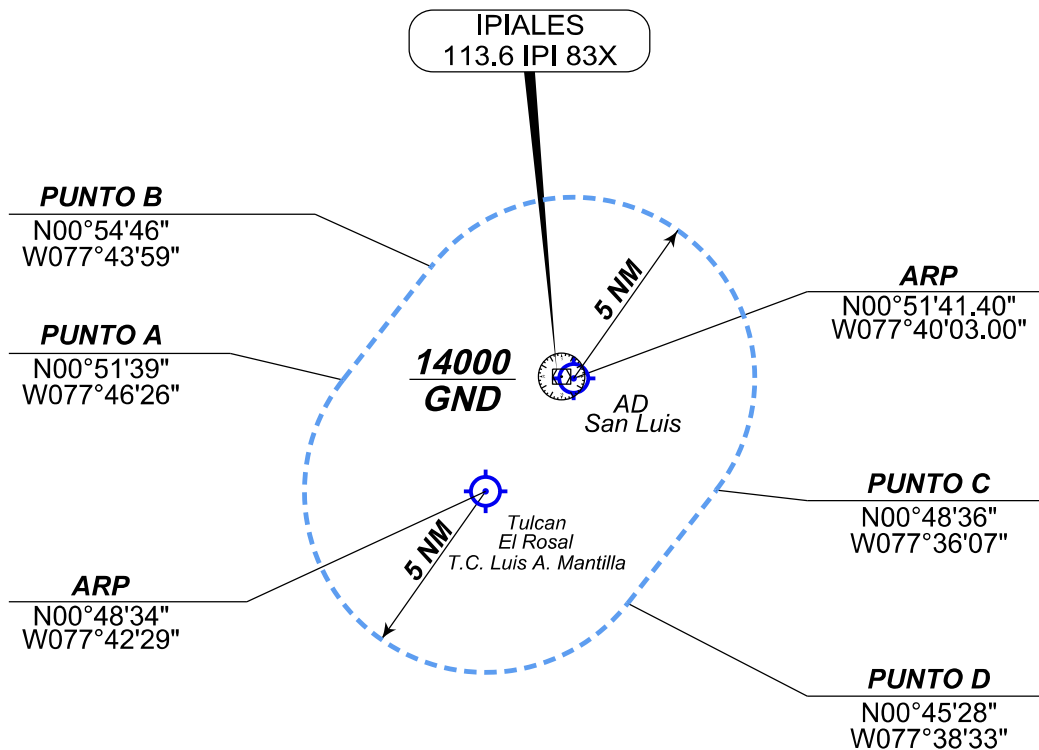
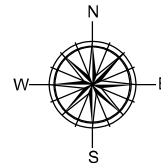
# ZONA DE CONTROL (CTR)

CARTA REGLAMENTARIA DE LA ZONA DE CONTROL  
CTR IPIALES  
SKIP/ IPI AD: 9760 FT

COLOMBIA  
NARIÑO  
IPIALES

ANDES  
TMA  
Class (A)  
(FL175 - FL 245)  
(15-AGL - FL175(D))

IPIALES  
CTR  
Clase (D)  
(GND- 14000)



PLANO DE AERÓDROMO  
OACI

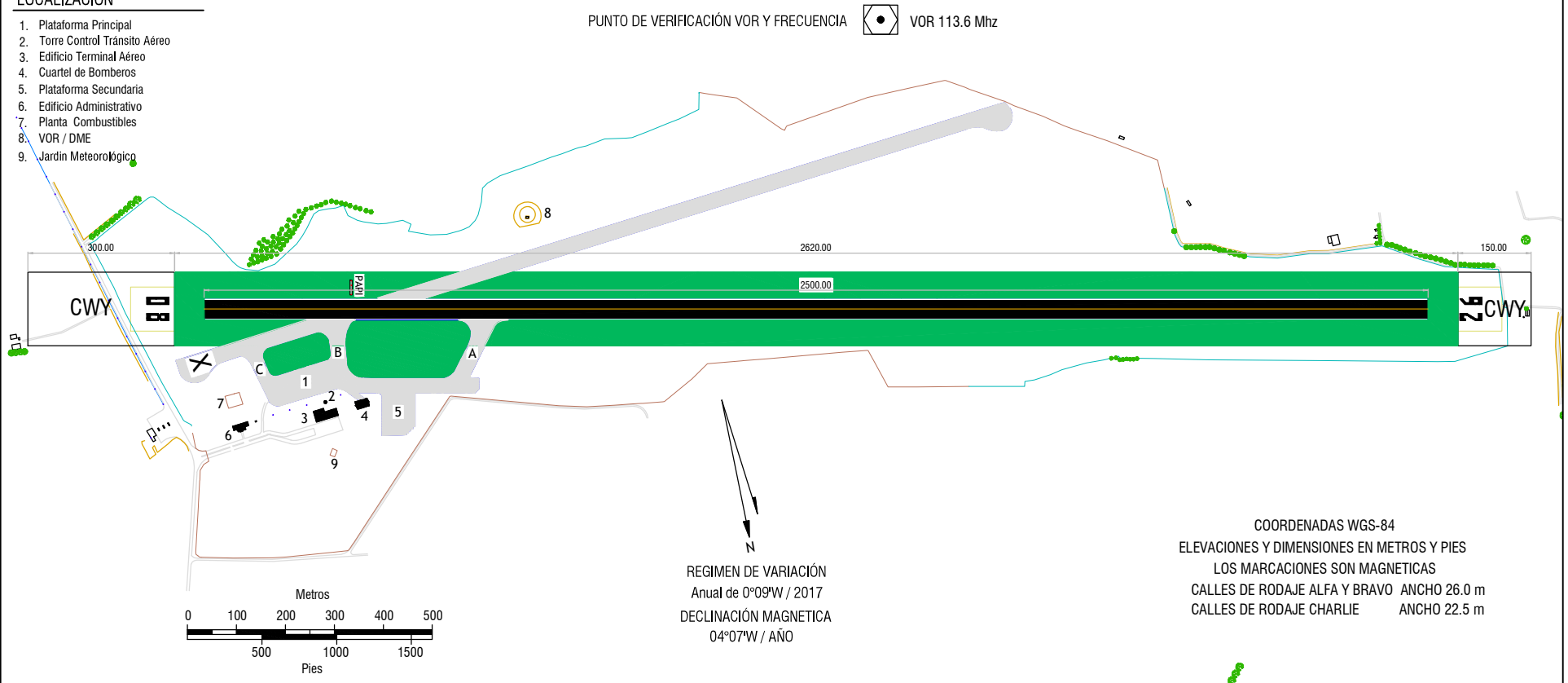
SKIP-IPIALES  
SAN LUIS  
COLOMBIA

RWY	GEO / MAG	THR	ELEVACIÓN	RESISTENCIA	TWR : 118.3 MHz				
					DIMENSIÓN DE PISTA: 2500 m x 36 m				
08	78,58° / 083°	00°51'33.31"N 77°40'42.66"W	2964.5 m 9726.0 ft	ASFALTO 51/F/B/X/T	DIMENSIÓN DE FRANJA: 2620 m x 150 m				
ARP		00°51'41.36"N 77°40'03.03"W	2975.0 m 9760.5 ft		PISTA	TORA m	TODA m	ASDA m	LDA m
26	258,58° / 263°	00°51'49.41"N 77°39'23.41"W	2975.0 m 9760.5 ft		08	2500	2650	2500	2500
					26	2500	2800	2500	2500

LOCALIZACIÓN

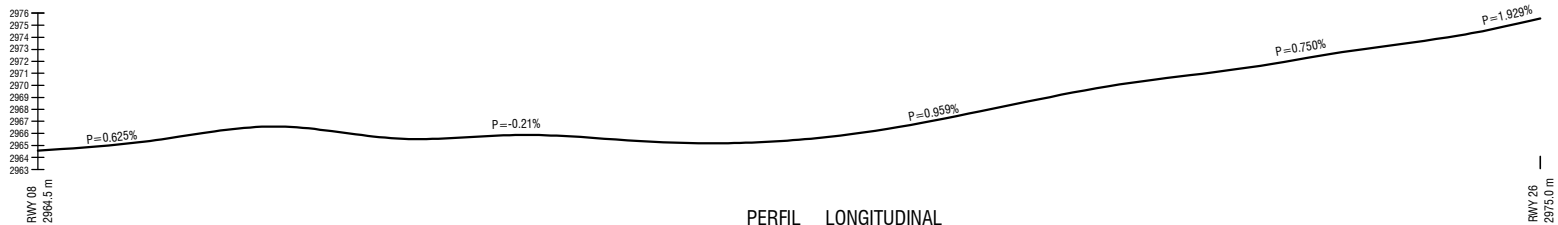
1. Plataforma Principal
2. Torre Control Tránsito Aéreo
3. Edificio Terminal Aéreo
4. Cuartel de Bomberos
5. Plataforma Secundaria
6. Edificio Administrativo
7. Planta Combustibles
8. VOR / DME
9. Jardín Meteorológico

PUNTO DE VERIFICACIÓN VOR Y FRECUENCIA  VOR 113.6 Mhz



REGIMEN DE VARIACIÓN  
Anual de 0°09'W / 2017  
DECLINACIÓN MAGNÉTICA  
04°07'W / AÑO

COORDENADAS WGS-84  
ELEVACIONES Y DIMENSIONES EN METROS Y PIES  
LOS MARCACIONES SON MAGNÉTICAS  
CALLES DE RODAJE ALFA Y BRAVO ANCHO 26.0 m  
CALLES DE RODAJE CHARLIE ANCHO 22.5 m



PERFIL LONGITUDINAL

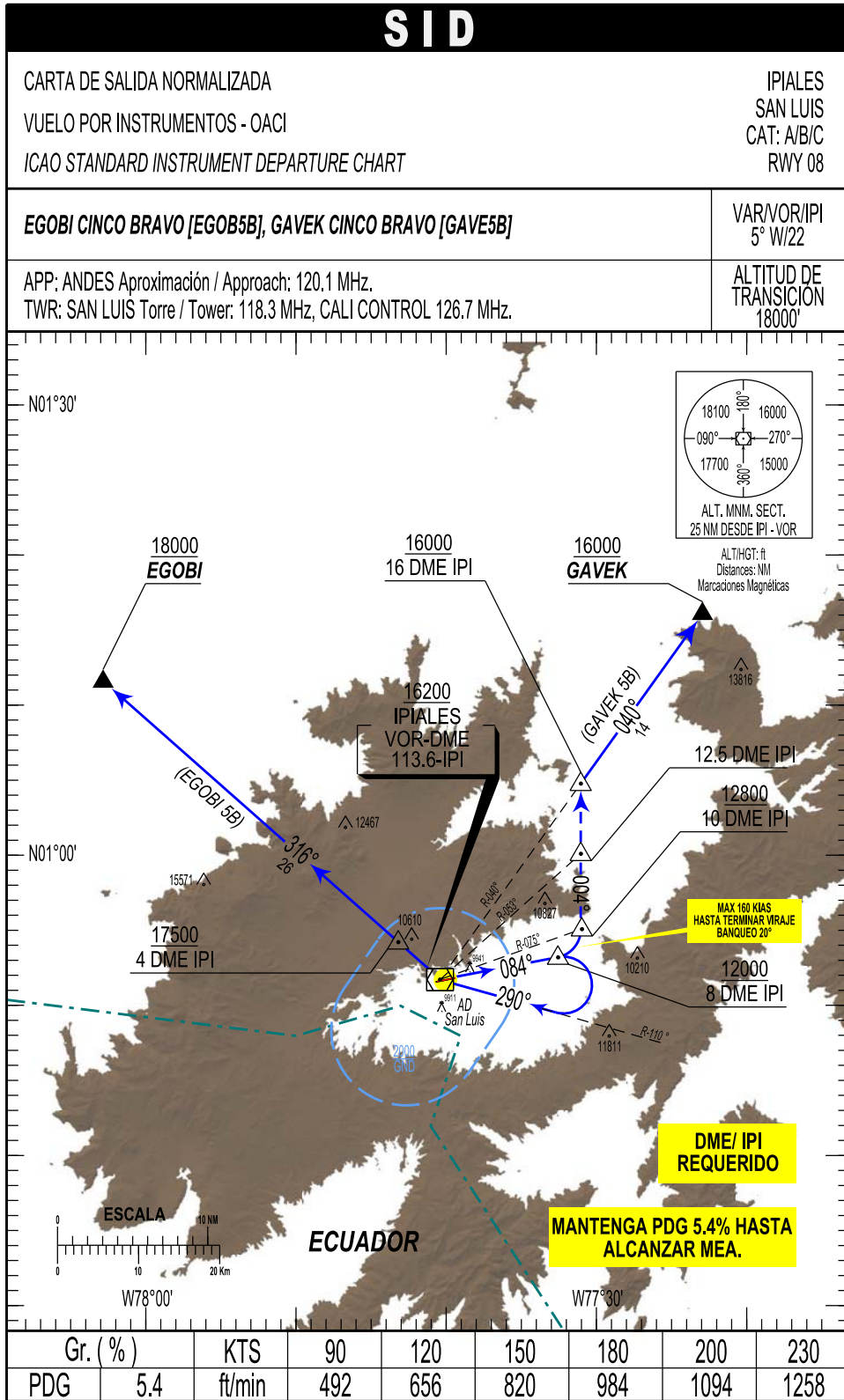
THIS PAGE  
INTENTIONALLY  
LEFT BLANK



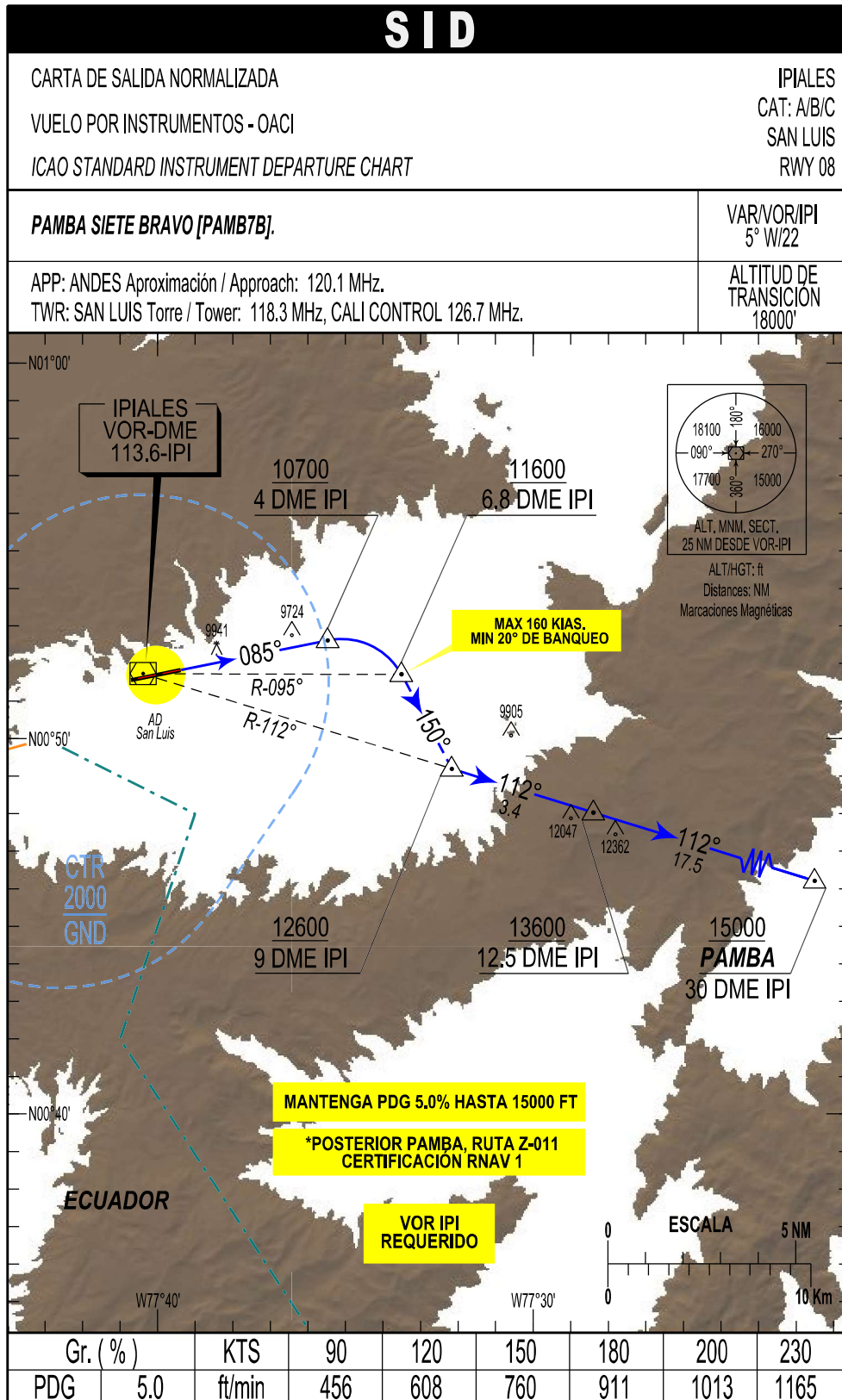
**IPIALES / SAN LUIS**  
**SKIP**  
**COORDENADAS WPT PROCEDIMIENTOS PBN**

<b>WPT</b>	<b>Latitude/Longitude (WGS84)</b> <b>(Minimum resolution - DD MM SS.SS )</b>	
<b>RWY 08</b>	N 00 51 33.31	W 077 40 42.66
<b>RWY 26</b>	N 00 51 49.41	W 077 39 23.41
<b>IP401</b>	N 00 41 25.54	W 077 47 16.81
<b>IP402</b>	N 00 47 22.20	W 077 49 58.21
<b>IP403</b>	N 00 50 29.79	W 077 45 55.29
<b>IP404</b>	N 00 50 59.54	W 077 43 28.89
<b>IP405</b>	N 00 46 33.43	W 077 17 52.40
<b>IP406</b>	N 00 54 07.09	W 077 28 05.58
<b>IP407</b>	N 00 53 07.46	W 077 32 59.16
<b>IP408</b>	N 00 50 47.61	W 077 44 27.60
<b>IP409</b>	N 00 43 54.40	W 077 43 02.18
<b>IP410</b>	N 00 46 54.47	W 077 28 15.67
<b>IP801</b>	N 00 43 55.88	W 077 41 56.53
<b>IP803</b>	N 00 52 50.52	W 077 36 59.52
<b>IP901</b>	N 00 53 25.74	W 077 31 29.43
<b>IP902</b>	N 00 49 39.59	W 077 24 26.05
<b>IP903</b>	N 00 57 34.69	W 077 28 41.14
<b>IP904</b>	N 01 05 19.26	W 077 28 41.14
<b>IP905</b>	N 01 03 34.23	W 077 36 20.50
<b>IP906</b>	N 00 59 52.16	W 077 43 16.40
<b>IP907</b>	N 00 50 49.30	W 077 47 31.95
<b>IP908</b>	N 01 07 47.52	W 077 28 41.14
<b>IP909</b>	N 01 10 01.09	W 077 48 33.68
<b>IP910</b>	N 01 19 58.28	W 077 30 02.65
<b>IP911</b>	N 00 50 57.52	W 077 43 38.81
<b>IP912</b>	N 00 49 16.21	W 077 37 13.62
<b>IP913</b>	N 01 05 44.21	W 077 22 54.67
<b>EGOBI</b>	N 01 11 37.00	W 078 02 50.00
<b>ESARO</b>	N 02 51 54.00	W 076 07 41.00
<b>GAVEK</b>	N 01 16 08.00	W 077 22 56.00
<b>PAMBA</b>	N 00 42 52.00	W 077 11 43.00
<b>DUBKU</b>	N 00 37 05.00	W 077 54 01.00
<b>MER - VOR</b>	N 01 47 20.00	W 077 09 05.00

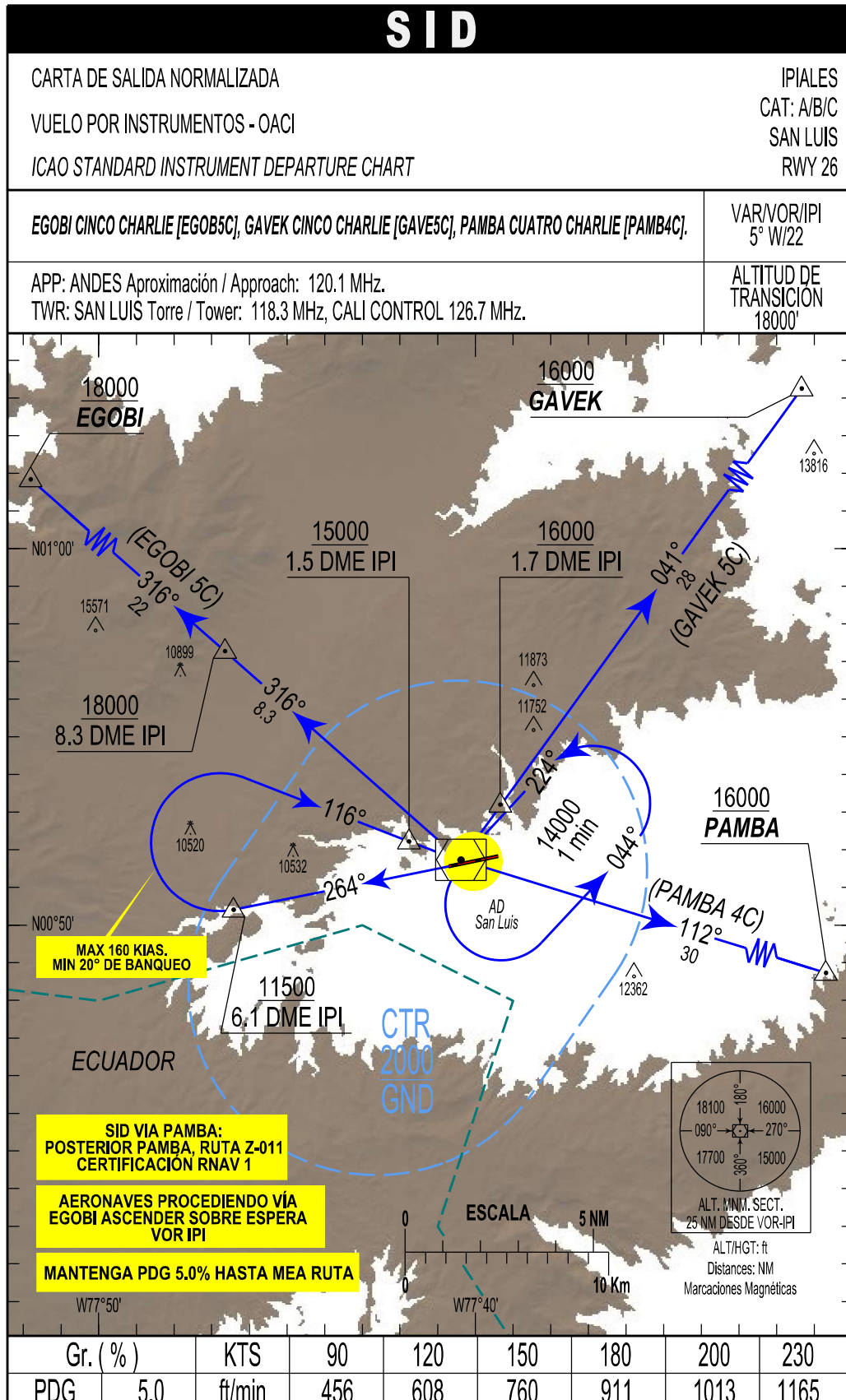




THIS PAGE  
INTENTIONALLY  
LEFT BLANK

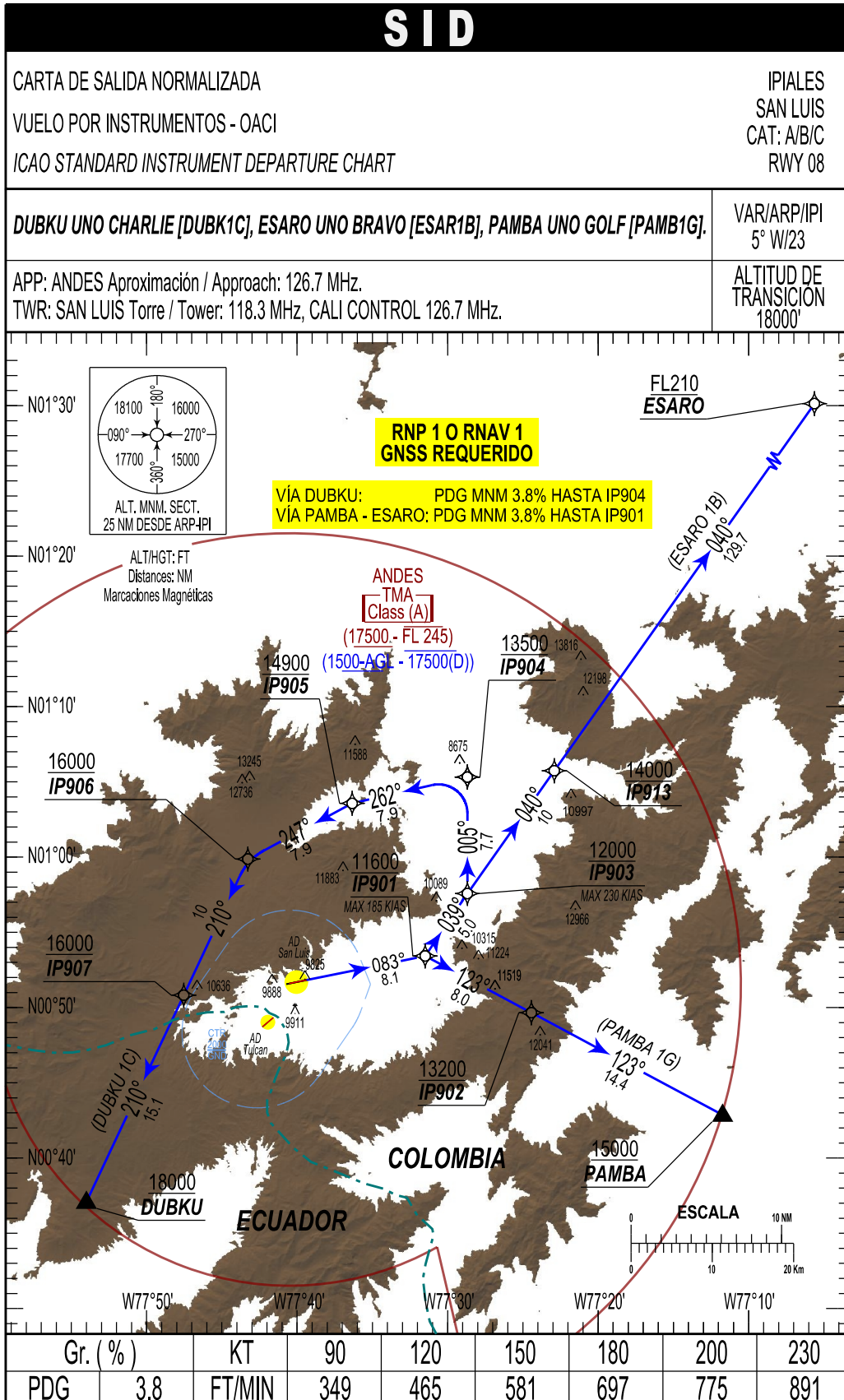


THIS PAGE  
INTENTIONALLY  
LEFT BLANK



THIS PAGE  
INTENTIONALLY  
LEFT BLANK

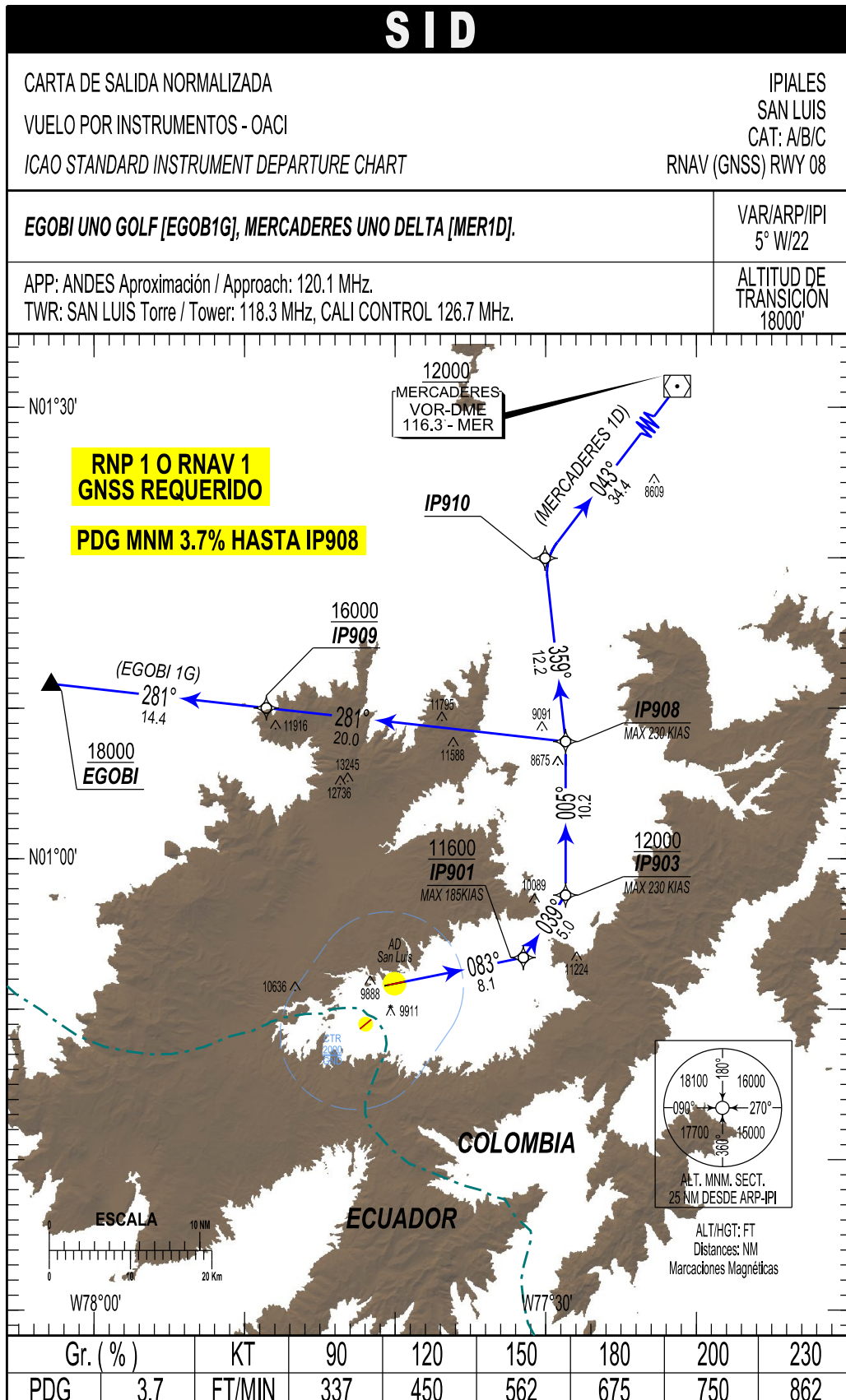




**IPIALES / SAN LUIS  
SKIP/ SID RWY 08**

PATH TERM	NOMBRE PUNTO DE RECORRIDO	FB / FO	RUMBO M° (T°)	DISTANCIA ENTRE PUNTOS (NM)	DIRECCIÓN DEL VIRAJE	ALTITUD + / AT / -	LÍMITE DE VELOCIDAD (KT)	PDG
<b>DUBKU 1C</b>								
CF	IP901	FB	083° (078.59)	8.07	X	11600+	185	3.8%
TF	IP903	FB	039° (034.23°)	4.99	X	12000+	230	3.8%
TF	IP904	FB	005° (000.00°)	7.70	X	13500+	X	3.8%
TF	IP905	FB	262° (257.20°)	7.86	X	14900+	X	X
TF	IP906	FB	247° (242.06°)	7.86	X	16000+	X	X
TF	IP907	FB	210° (205.36°)	9.96	X	16000+	X	X
TF	DUBKU	FB	210° (205.36°)	15.13	X	18000+	X	X
<b>ESARO 1B</b>								
CF	IP901	FB	083° (078.59)	8.07	X	11600+	185	3.8%
TF	IP903	FB	039° (034.23°)	4.99	X	12000+	230	3.8%
TF	IP913	FB	040° (035.47°)	10	X	14000+	X	X
TF	ESARO	FB	040° (035.47°)	129.74	X	FL210+	X	X
<b>PAMBA 1G</b>								
CF	IP901	FB	083° (078.59)	8.07	X	11600+	185	3.8%
TF	IP902	FB	123° (117.95°)	8.00	X	13200+	X	X
TF	PAMBA	FB	123° (117.95°)	14.42	X	15000+	X	X

**NOTA: \* PARA COORDENADAS DE WPT, VER CUADRO COORDENADAS PROCEDIMIENTOS PBN SKIP**



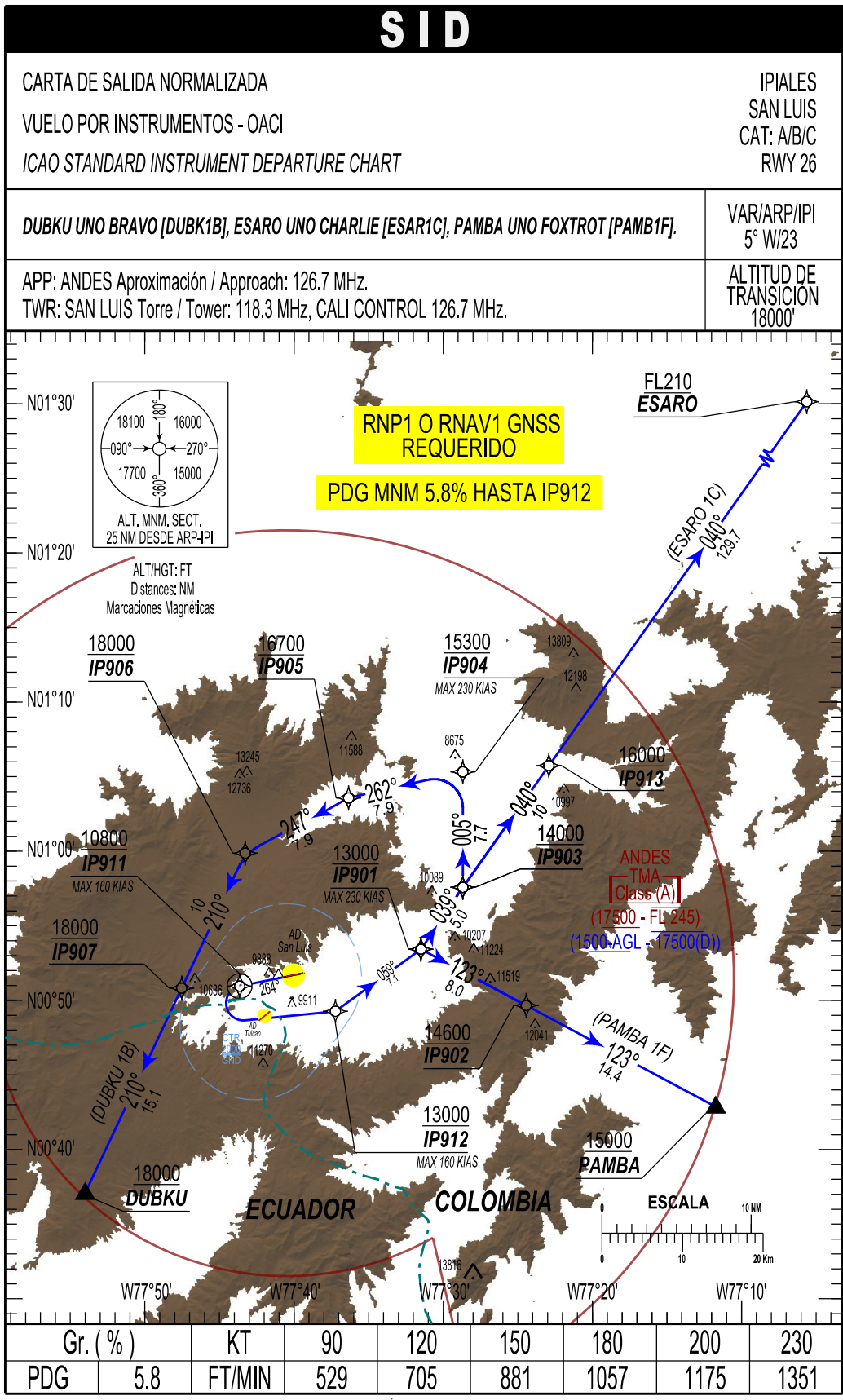
THIS PAGE  
INTENTIONALLY  
LEFT BLANK

**IPIALES / SAN LUIS  
SKIP / SID RNAV (GNSS) RWY 08**

PATH TERM	NOMBRE PUNTO DE RECORRIDO	FB / FO	RUMBO M° (T°)	DISTANCIA ENTRE PUNTOS (NM)	DIRECCIÓN DEL VIRAJE	ALTITUD + / AT / -	LÍMITE DE VELOCIDAD (KT)	PDG
<b>EGOBI 1G</b>								
CF	IP901	FB	083° (078.59)	8.07	X	11600+	185	3.7%
TF	IP903	FB	039° (034.23°)	4.99	X	12000+	230	3.7%
TF	IP908	FB	005° (000.00°)	10.16	X	X	230	3.7%
TF	IP909	FB	281° (276.35°)	20.03	X	16000+	X	X
TF	EGOBI	FB	281° (276.35°)	14.38	X	18000+	X	X
<b>MERCADERES 1D</b>								
CF	IP901	FB	083° (078.59)	8.07	X	11600+	185	3.7%
TF	IP903	FB	039° (034.23°)	4.99	X	12000+	230	3.7%
TF	IP908	FB	005° (000.00°)	10,16	X	X	230	X
TF	IP910	FB	359° (353.59°)	12.20	X	X	X	X
TF	MER	FB	043° (037.70°)	34.37	X	12000+	X	X

**NOTA: \* PARA COORDENADAS DE WPT, VER CUADRO COORDENADAS PROCEDIMIENTOS PBN SKIP**

THIS PAGE  
INTENTIONALLY  
LEFT BLANK

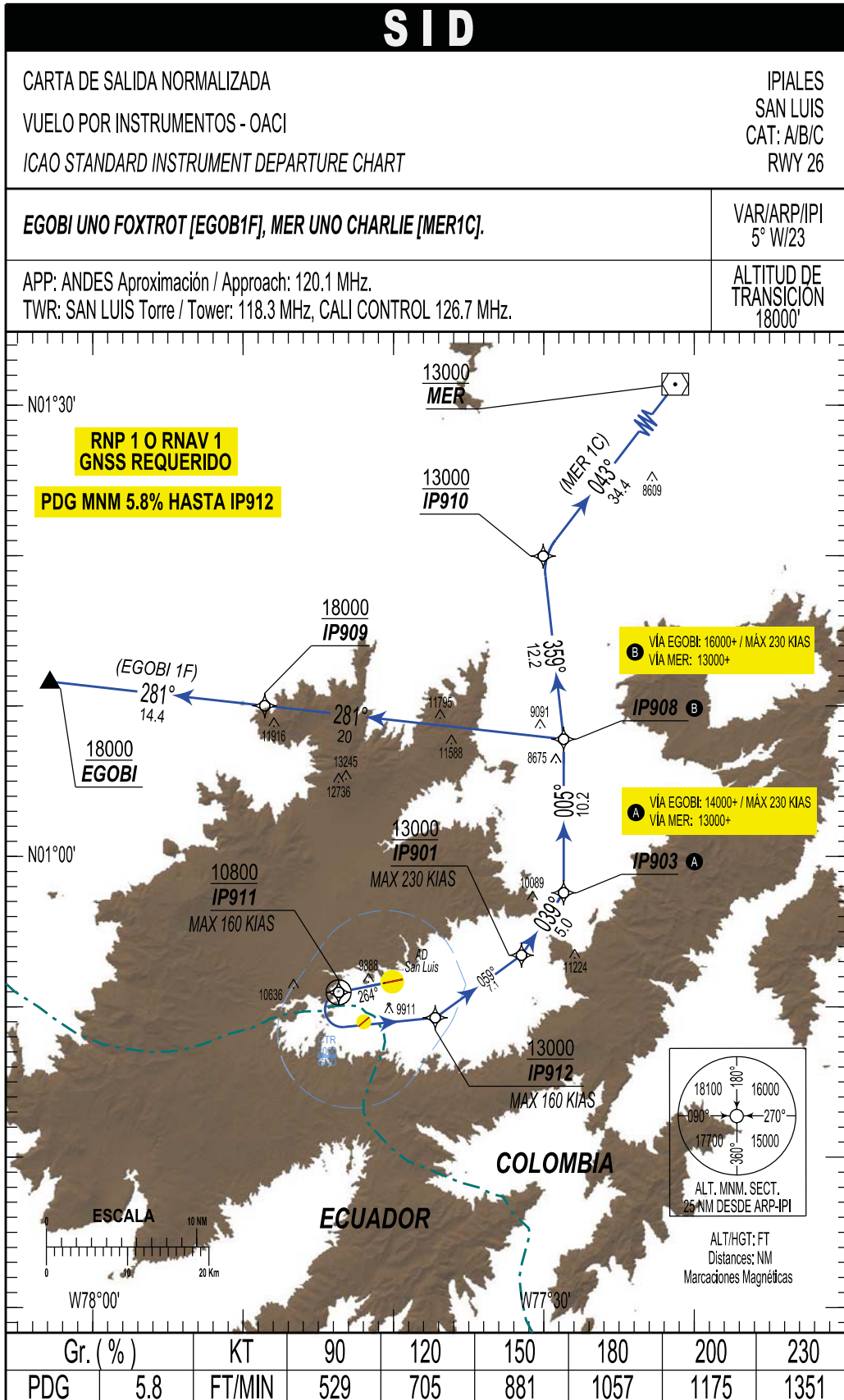


**IPIALES / SAN LUIS  
SKIP / SID RWY 26**

<b>PATH TERM</b>	<b>NOMBRE PUNTO DE RECORRIDO</b>	<b>FB / FO</b>	<b>RUMBO M° (T°)</b>	<b>DISTANCIA ENTRE PUNTOS (NM)</b>	<b>DIRECCIÓN DEL VIRAJE</b>	<b>ALTITUD + / AT / -</b>	<b>LÍMITE DE VELOCIDAD (KT)</b>	<b>PDG</b>
<b>DUBKU 1B</b>								
CF	IP911	FO	264° (258.59)	X	X	10800+	160	5.8%
DF	IP912	FB	X	X	L	13000+	160	5.8%
TF	IP901	FB	059° (054.24°)	7.08	X	13000+	230	X
TF	IP903	FB	039° (034.23°)	4.99	X	14000+	230	X
TF	IP904	FB	005° (360.00°)	7.70	X	15300+	230	X
TF	IP905	FB	262° (257.20°)	7.86	X	16700+	X	X
TF	IP906	FB	247° (242.06°)	7.86	X	18000+	X	X
TF	IP907	FB	210° (205.36°)	9.96	X	18000+	X	X
TF	DUBKU	FB	210° (205.44°)	15.12	X	18000+	X	X
<b>ESARO 1C</b>								
CF	IP911	FO	264° (258.59)	X	X	10800+	160	5.8%
DF	IP912	FB	X	X	L	13000+	160	5.8%
TF	IP901	FB	059° (054.24°)	7.08	X	13000+	230	X
TF	IP903	FB	039° (034.23°)	4.99	X	14000+	X	X
TF	IP913	FB	040° (035.47°)	10	X	16000+	X	X
TF	ESARO	FB	040° (035.47°)	129.74	X	FL210+	X	X
<b>PAMBA 1F</b>								
CF	IP911	FO	264° (258.59)	X	X	10800+	160	5.8%
DF	IP912	FB	X	X	L	13000+	160	5.8%
TF	IP901	FB	059° (054.24°)	7.08	X	13000+	230	X
TF	IP902	FB	123° (117.95°)	8.00	X	14600+	X	X
TF	PAMBA	FB	123° (117.95°)	14.42	X	15000+	X	X

**NOTA: \* PARA COORDENADAS DE WPT. VER CUADRO COORDENADAS PROCEDIMIENTOS PBN SKIP**





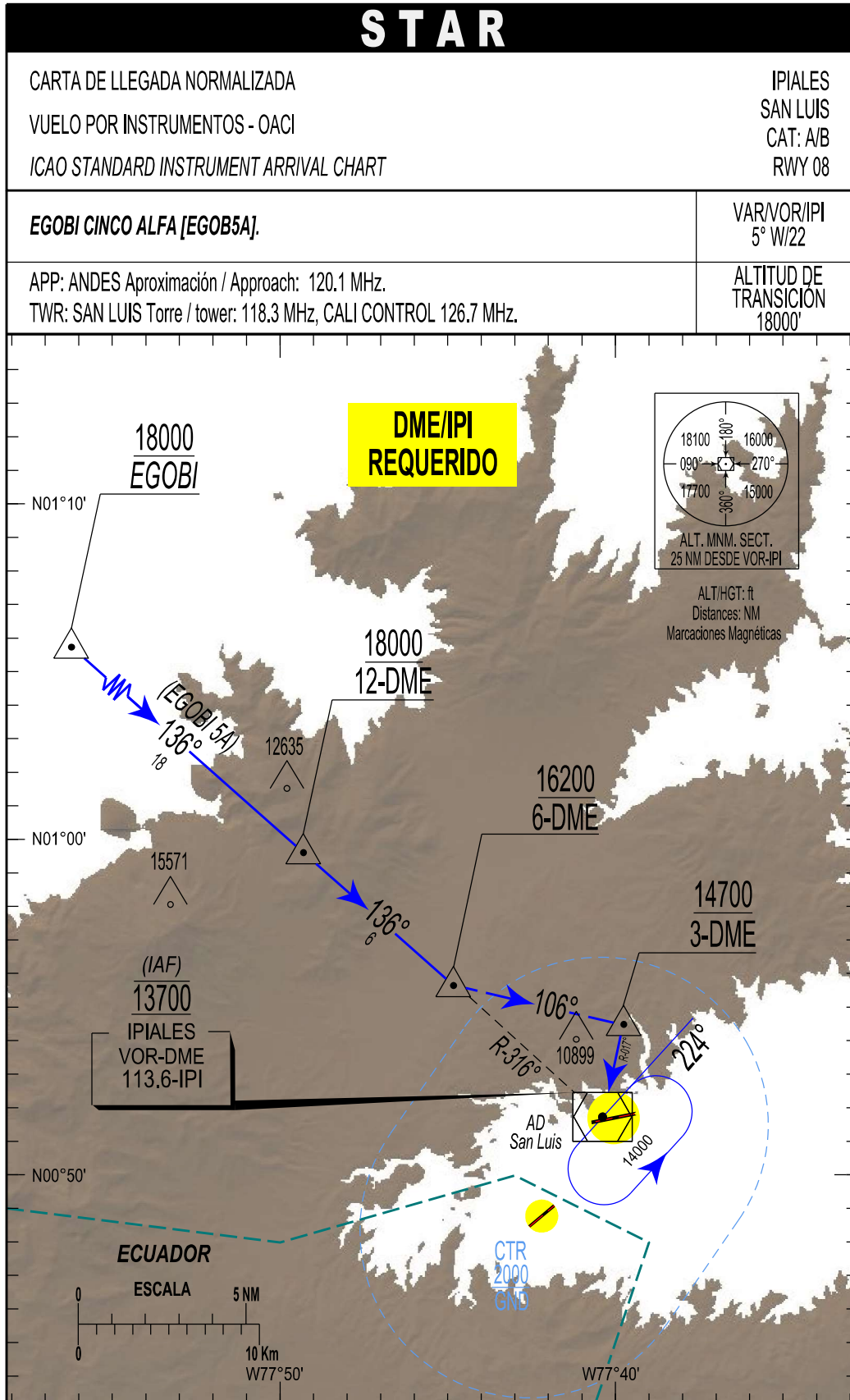
THIS PAGE  
INTENTIONALLY  
LEFT BLANK

**IPIALES / SAN LUIS  
SKIP / SID RWY 26**

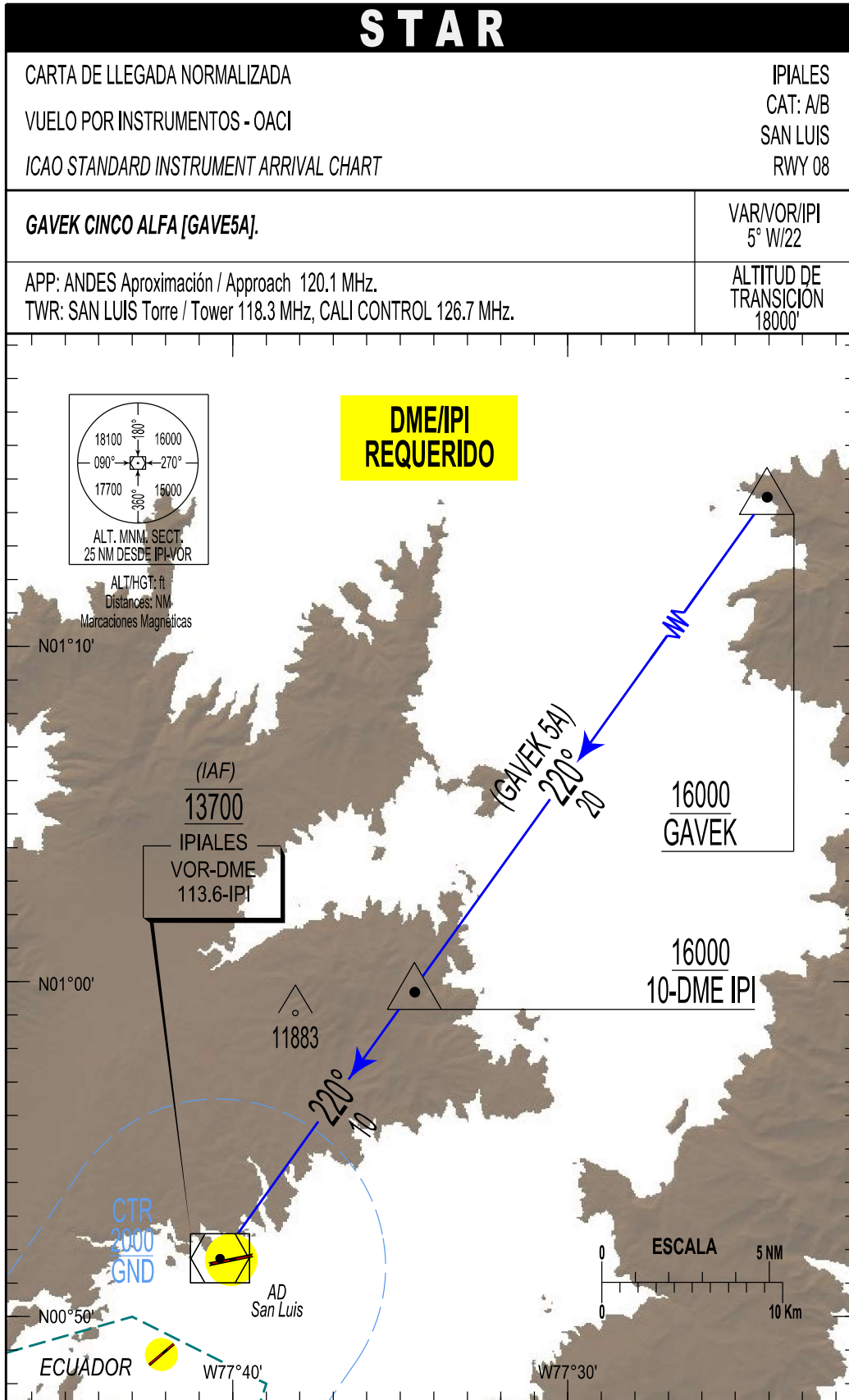
PATH TERM	NOMBRE PUNTO DE RECORRIDO	FB / FO	RUMBO M° (T°)	DISTANCIA ENTRE PUNTOS (NM)	DIRECCIÓN DEL VIRAJE	ALTITUD + / AT / -	LÍMITE DE VELOCIDAD (KT)	PDG
<b>EGOBI 1F</b>								
CF	IP911	FO	264° (258.59)	X	X	10800+	160	5,8%
DF	IP912	FB	X	X	L	13000+	160	5,8%
TF	IP901	FB	059° (054.24°)	7,08	X	13000+	230	X
TF	IP903	FB	039° (034.23°)	4.99	X	14000+	230	X
TF	IP908	FB	005° (000.00°)	10.16	X	16000+	230	X
TF	IP909	FB	281° (276.35°)	20.03	X	18000+	X	X
TF	EGOBI	FB	281° (276.35°)	14.38	X	18000+	X	X
<b>MER 1C</b>								
CF	IP911	FO	264° (258.59)	X	X	10800+	160	5,8%
DF	IP912	FB	X	X	L	13000+	160	5,8%
TF	IP901	FB	059° (054.24°)	7,08	X	13000+	230	X
TF	IP903	FB	039° (034.23°)	4.99	X	13000+	X	X
TF	IP908	FB	005° (000.00°)	10.16	X	X	X	X
TF	IP910	FB	359° (353.59°)	12.20	X	13000+	X	X
TF	MER	FB	043° (037.70°)	34.37	X	13000+	X	X

**NOTA: \* PARA COORDENADAS DE WPT, VER CUADRO COORDENADAS PROCEDIMIENTOS PBN SKIP**

THIS PAGE  
INTENTIONALLY  
LEFT BLANK

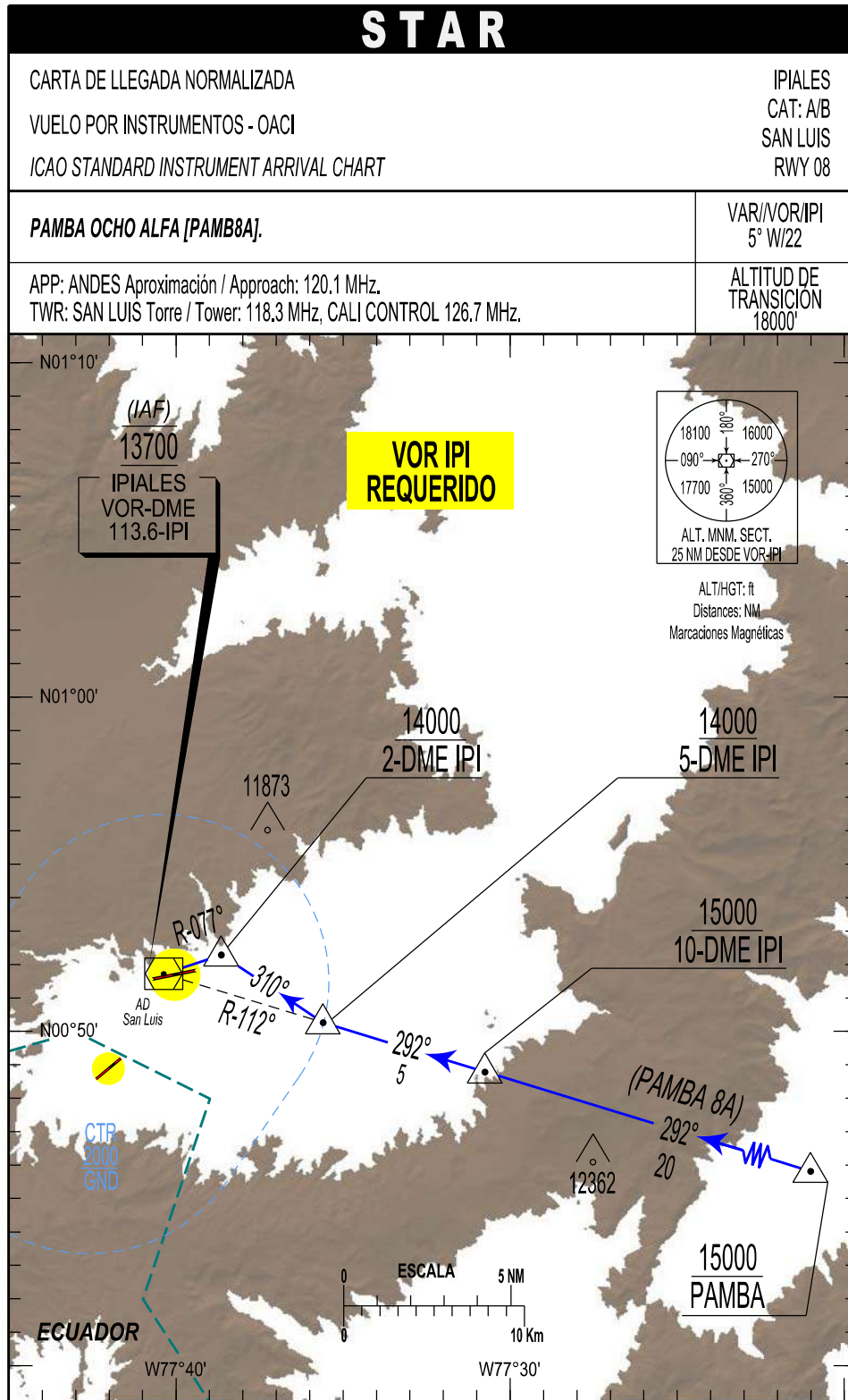


THIS PAGE  
INTENTIONALLY  
LEFT BLANK

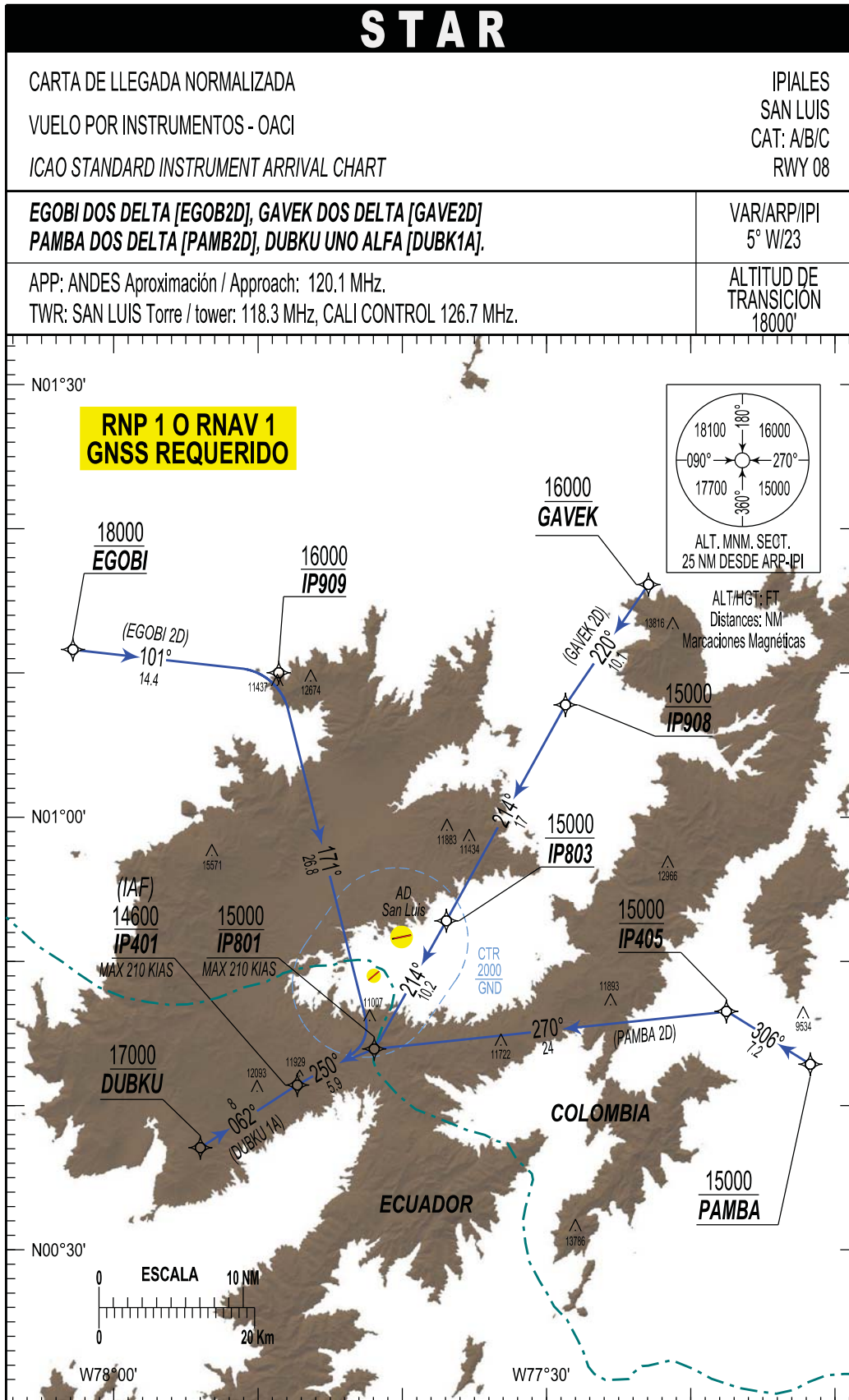


THIS PAGE  
INTENTIONALLY  
LEFT BLANK





THIS PAGE  
INTENTIONALLY  
LEFT BLANK



THIS PAGE  
INTENTIONALLY  
LEFT BLANK

**IPIALES / SAN LUIS  
SKIP / STAR RNAV (GNSS) RWY 08**

PATH TERM	NOMBRE PUNTO DE RECORRIDO	FB / FO	RUMBO M° (T°)	DISTANCIA ENTRE PUNTOS (NM)	DIRECCIÓN DEL VIRAJE	ALTITUD + / AT / -	LÍMITE DE VELOCIDAD (KT)	PDG
<b>EGOBI 2D</b>								
IF	EGOBI	X	X	X	X	18000+	X	X
TF	IP909	FB	101° (096.35°)	14.38	X	16000+	X	X
TF	IP801	FB	171° (165.82°)	26,79	X	15000+	210	X
TF	IP401 (IAF)	FB	250° (245.00°)	5,9	X	14600+	210	X
<b>GAVEK 2D</b>								
IF	GAVEK	X	X	X	X	16000+	X	X
TF	IP908	FB	220° (214.77°)	10.10	X	15000+	X	X
TF	IP803	FB	214° (209.22°)	17.05	X	15000+	X	X
TF	IP801	FB	214° (209.22°)	10,16	X	15000+	210	X
TF	IP401 (IAF)	FB	250° (245.00°)	5,9	X	14600+	210	X
<b>PAMBA 2D</b>								
IF	PAMBA	X	X	X	X	15000+	X	X
TF	IP405	FB	306° (300.77°)	7,18	X	15000+	X	X
TF	IP801	FB	270° (264.44°)	24,25	X	15000+	210	X
TF	IP401 (IAF)	FB	250° (245.00°)	5.9	X	14600+	210	X
<b>DUBKU 1A</b>								
IF	DUBKU	X	X	X	X	17000+	X	X
TF	IP401 (IAF)	FB	062° (057.30°)	8	X	14600+	210	X

**NOTA: \* PARA COORDENADAS DE WPT, VER CUADRO COORDENADAS PROCEDIMIENTOS PBN SKIP**

THIS PAGE  
INTENTIONALLY  
LEFT BLANK

# STAR

CARTA DE LLEGADA NORMALIZADA  
 VUELO POR INSTRUMENTOS - OACI  
 ICAO STANDARD INSTRUMENT ARRIVAL CHART

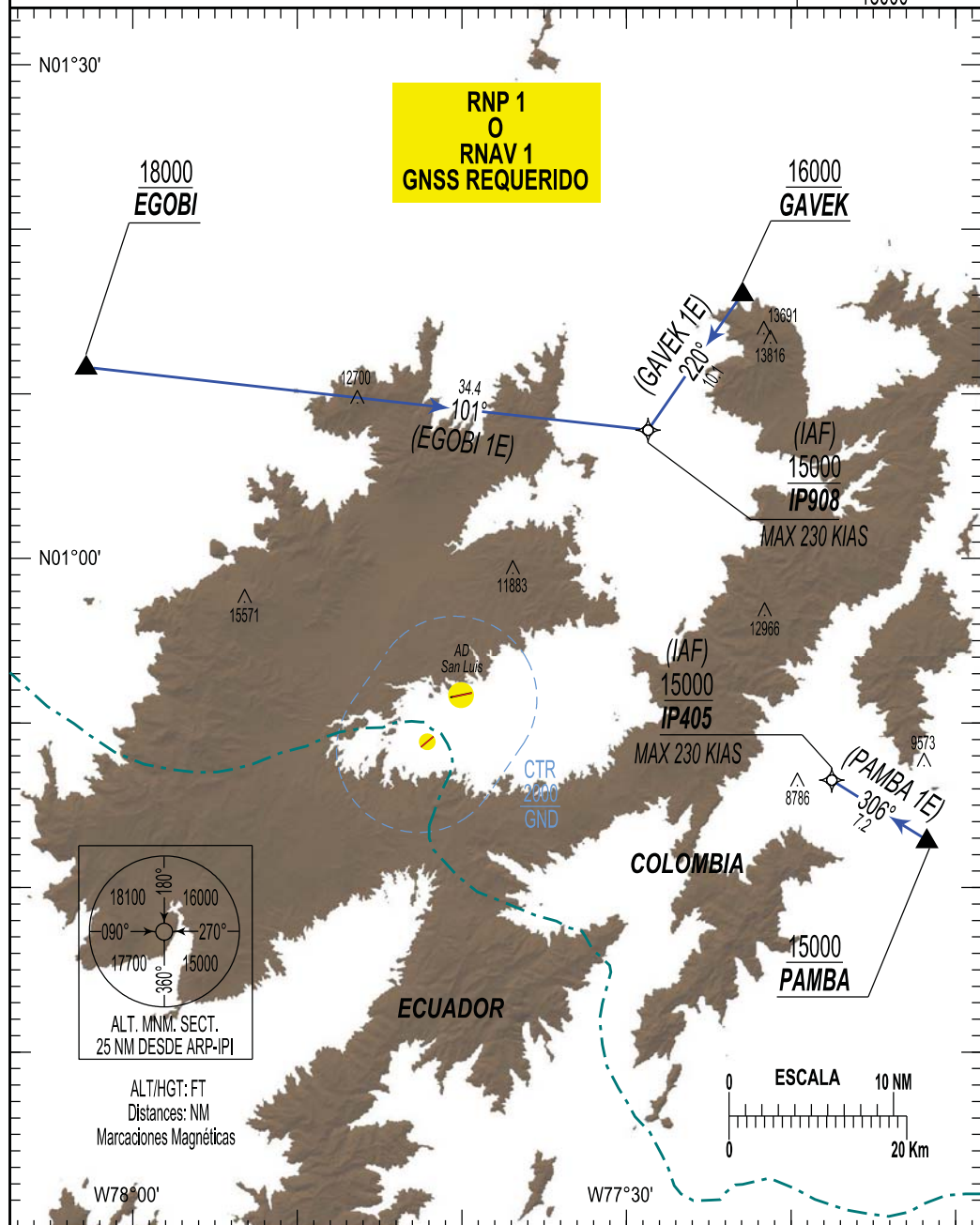
IPIALES  
 SAN LUIS  
 CAT: A/B/C  
 RWY 26

**EGOBI UNO ECHO [EGOB1E], GAVEK UNO ECHO [GAVE1E],  
 PAMBA UNO ECHO [PAMB1E].**

VAR/ARP/IPI  
 5° W/23

APP: ANDES Aproximación / Approach: 120.1 MHz.  
 TWR: SAN LUIS Torre / tower: 118.3 MHz, CALI CONTROL 126.7 MHz.

ALTITUD DE  
 TRANSICIÓN  
 18000'



THIS PAGE  
INTENTIONALLY  
LEFT BLANK

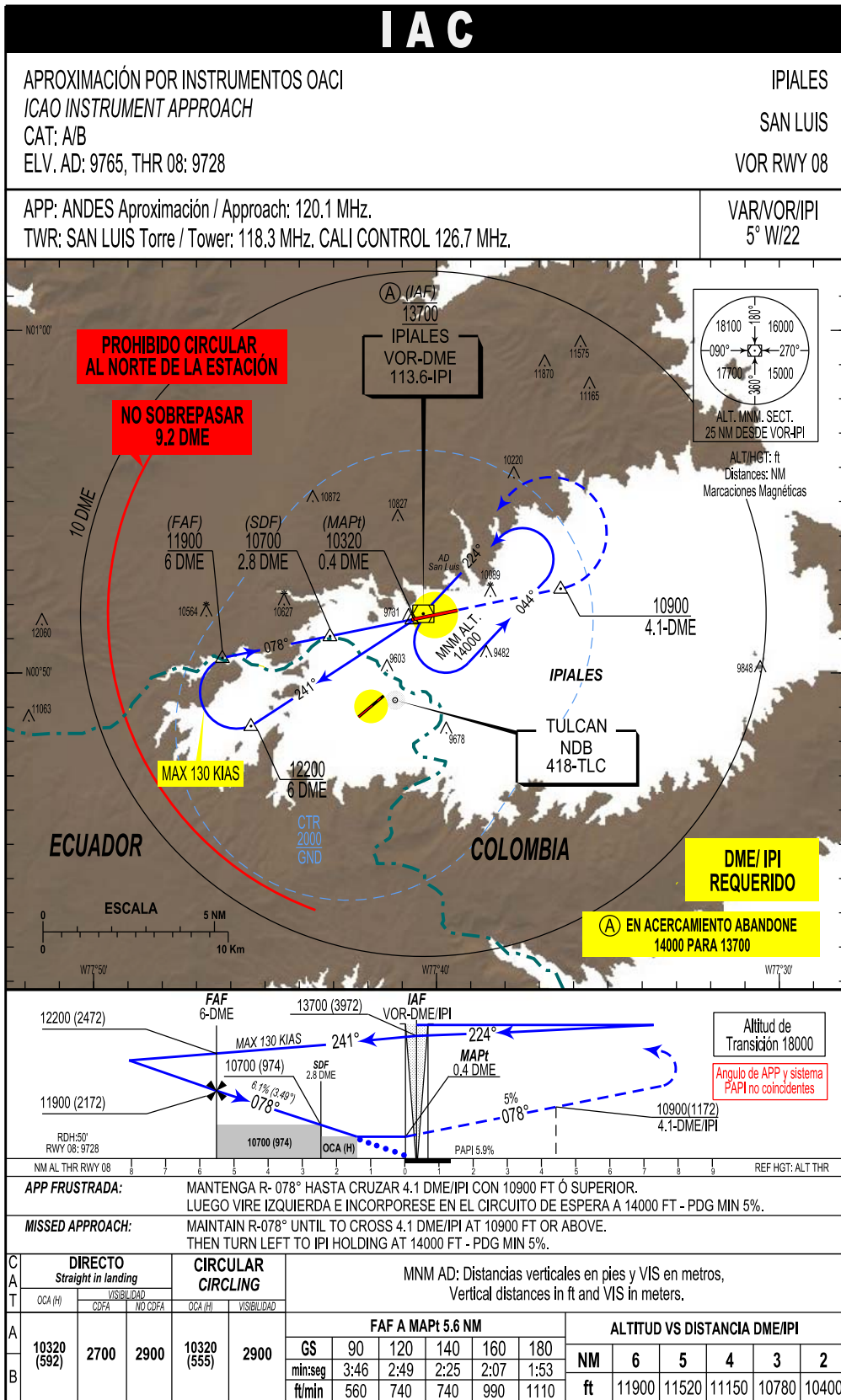


**IPIALES / SAN LUIS  
SKIP / STAR RWY 26**

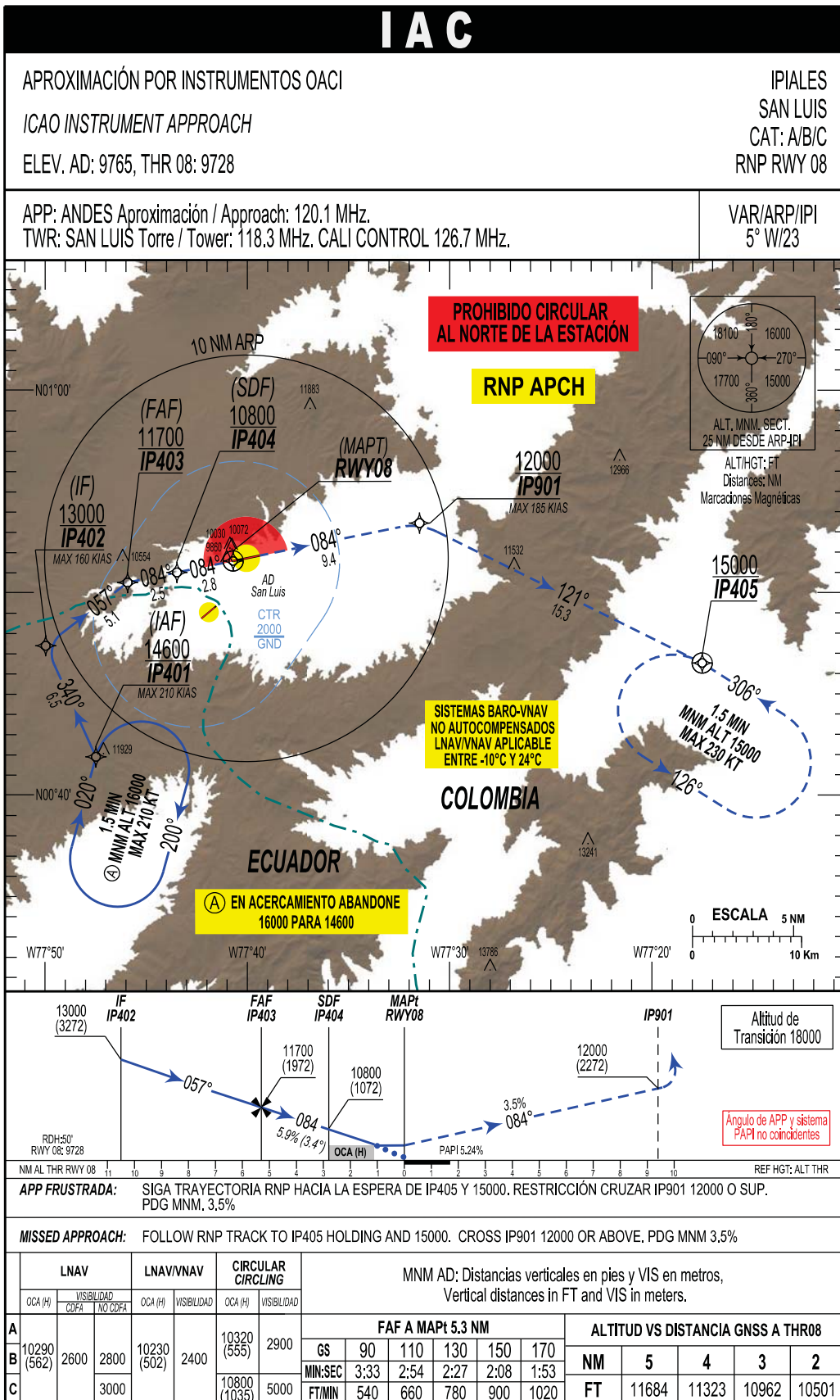
PATH TERM	NOMBRE PUNTO DE RECORRIDO	FB / FO	RUMBO M° (T°)	DISTANCIA ENTRE PUNTOS (NM)	DIRECCIÓN DEL VIRAJE	ALTITUD + / AT / -	LÍMITE DE VELOCIDAD (KT)	PDG
<b>EGOBI 1E</b>								
IF	EGOBI	X	X	X	X	18000+	X	X
TF	IP908 (IAF)	FB	101° (096.34°)	34.41	X	15000+	230	X
<b>GAVEK 1E</b>								
IF	GAVEK	X	X	X	X	16000+	X	X
TF	IP908 (IAF)	FB	220° (214.77°)	10.10	X	15000+	230	X
<b>PAMBA 1E</b>								
IF	PAMBA	X	X	X	X	15000+	X	X
TF	IP405 (IAF)	FB	306° (300.77°)	7.18	X	15000+	230	X

**NOTA: \* PARA COORDENADAS DE WPT, VER CUADRO COORDENADAS PROCEDIMIENTOS PBN SKIP**

THIS PAGE  
INTENTIONALLY  
LEFT BLANK



THIS PAGE  
INTENTIONALLY  
LEFT BLANK



THIS PAGE  
INTENTIONALLY  
LEFT BLANK

**IPIALES / SAN LUIS  
SKIP / RNP RWY 08**

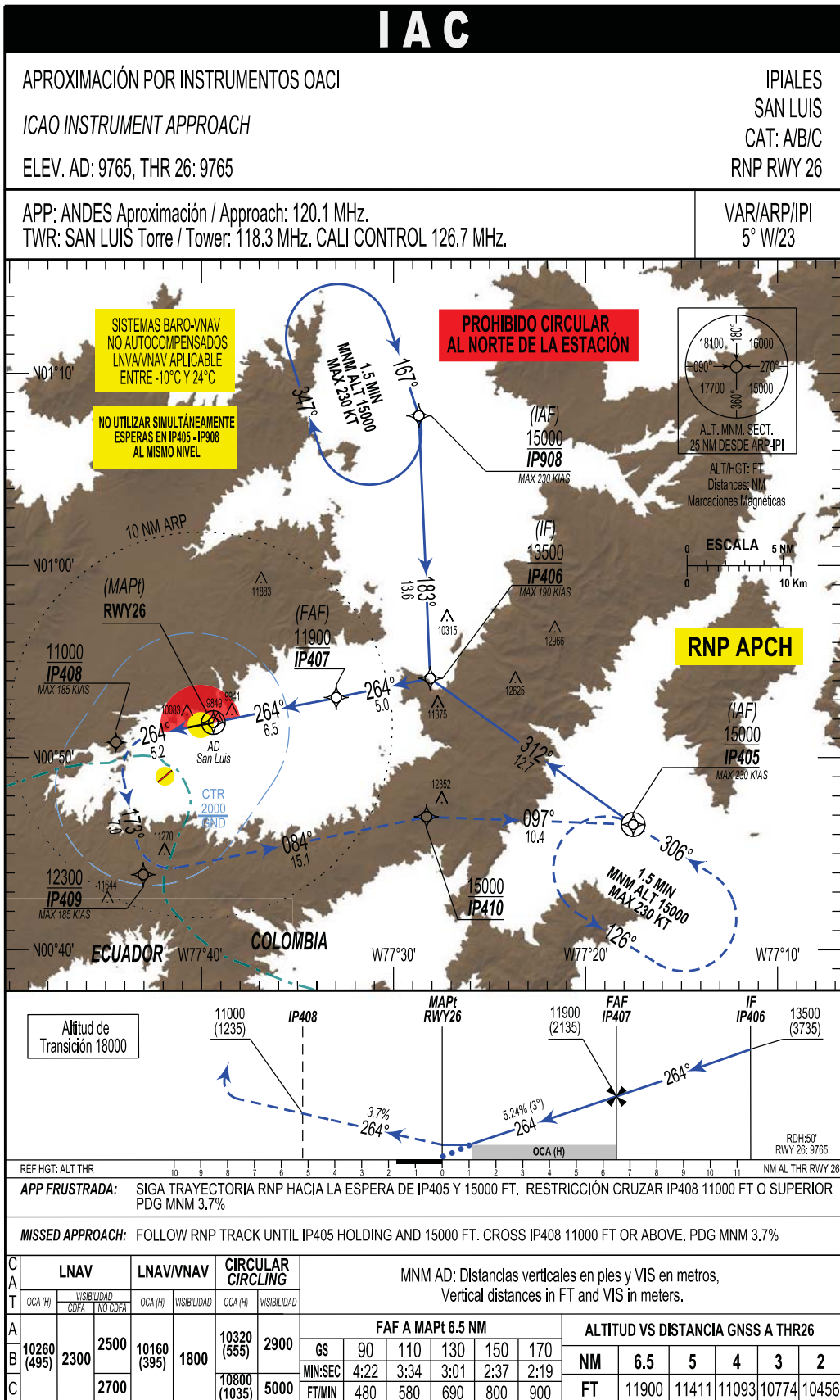
PATH TERM	NOMBRE PUNTO DE RECORRIDO	FB / FO	RUMBO M°(T°)	DISTANCIA ENTRE PUNTOS (NM)	DIRECCIÓN DEL VIRAJE	ALTITUD +/AT/-	LÍMITE DE VELOCIDAD (KT)	VPA
IF	IP401 (IAF)	FB	X	X	X	14600+	210	X
TF	IP402 (IF)	FB	340°(335.51°)	6.5	X	13000+	160	X
TF	IP403 (FAF)	FB	057°(052.51°)	5.11	X	11700+	X	X
TF	IP 404 (SDF)	FB	084°(078.59°)	2.49	X	10800+	X	-5.9%
TF	RWY08 (MAPT)	FO	084°(078.59°)	2.83	X	9778+	X	-5.9%
TF	IP 901	FB	084°(078.58°)	9.42	X	12000+	185	3.5%
TF	IP405 (MAHF)	FB	121°(116.20°)	15.26	X	15000+	X	X

PATH TERM	NOMBRE PUNTO DE RECORRIDO	FB / FO	RUMBO OUTBOUND M°(T°)	RUMBO INBOUND M°(T°)	DIRECCIÓN DEL VIRAJE	ALTITUD (FT)	LÍMITE DE VELOCIDAD (KT)	OUTBOUND INBOUND (MIN)
HM	IP 401	FO	200°(195.19°)	020°(015.19°)	R	16000+	210	1.5 MIN
HM	IP 405	FO	126°(120.80°)	306°(300.80°)	L	15000+	230	1.5 MIN

**NOTA: PARA COORDENADAS DE WPT, VER CUADRO COORDENADAS PROCEDIMIENTOS PBN SKIP**

THIS PAGE  
INTENTIONALLY  
LEFT BLANK





THIS PAGE  
INTENTIONALLY  
LEFT BLANK

**IPIALES / SAN LUIS  
SKIP / RNP RWY 26**

PATH TERM	NOMBRE PUNTO DE RECORRIDO	FB / FO	RUMBO M°(T°)	DISTANCIA ENTRE PUNTOS (NM)	DIRECCIÓN DEL VIRAJE	ALTITUD +/AT/-	LÍMITE DE VELOCIDAD (KT)	VPA
<b>TRANSICIÓN IP405</b>								
IF	IP405 (IAF)	FB	X	X	X	15000+	230	X
TF	IP406 (IF)	FB	312°(306.32°)	12.7	X	13500+	190	X
<b>TRANSICIÓN IP908</b>								
IF	IP908 (IAF)	FB	X	X	X	15000+	230	X
TF	IP406 (IF)	FB	183°(177.50°)	13.62	X	13500+	190	X
IF	IP406 (IF)	FB	X	X	X	13500+	190	X
TF	IP407 (FAF)	FB	264°(258.59°)	5	X	11900+	X	-5.24%
TF	RWY26 (MAPt)	FO	264°(258.59°)	6.54	X	9815+	X	-5.24%
TF	IP408 (MATF)	FB	264°(258.59°)	5.18	X	11000+	185	3.70%
TF	IP409	FB	173°(168.24°)	7	X	12300+	185	3.70%
TF	IP410	FB	084°(078.59°)	15.10	X	15000+	X	X
TF	IP405 (MAHF)	FB	097°(091.92°)	10.41	X	15000+	X	X

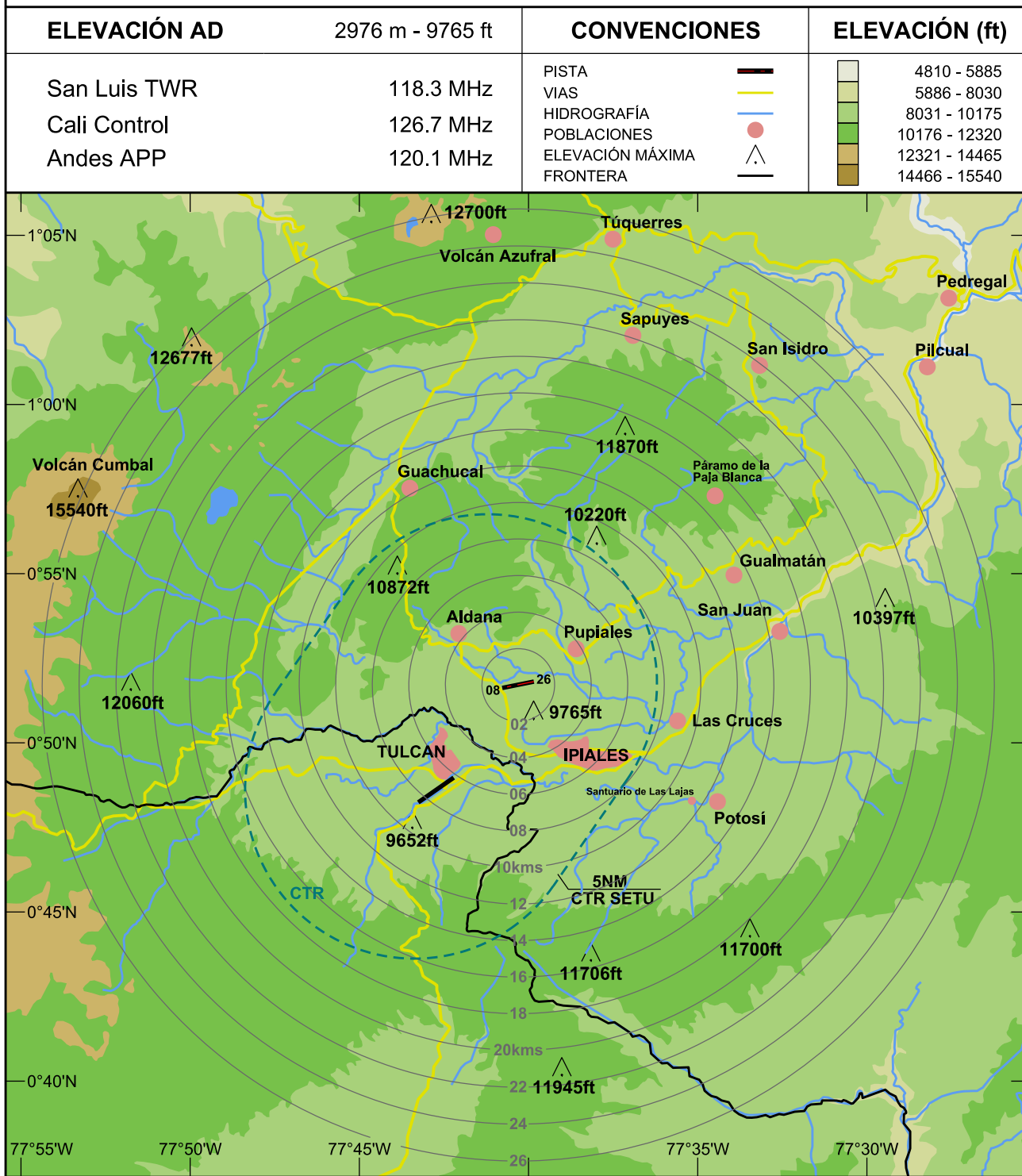
PATH TERM	NOMBRE PUNTO DE RECORRIDO	FB / FO	RUMBO OUTBOUND M°(T°)	RUMBO INBOUND M°(T°)	DIRECCIÓN DEL VIRAJE	ALTITUD (FT)	LÍMITE DE VELOCIDAD (KT)	OUTBOUND INBOUND (MIN)
HM	IP908	FO	347°(341.92°)	167°(161.92°)	R	15000+	230	1.5 MIN
HM	IP405	FO	126°(120.80°)	306°(300.80°)	L	15000+	230	1.5 MIN

**NOTA: PARA COORDENADAS DE WPT, VER CUADRO COORDENADAS PROCEDIMIENTOS PBN SKIP**

THIS PAGE  
INTENTIONALLY  
LEFT BLANK

# CARTA DE VISIBILIDAD

## IPIALES / SAN LUIS / COLOMBIA



THIS PAGE  
INTENTIONALLY  
LEFT BLANK