

SKMU AD 2.1 INDICADOR DE LUGAR/NOMBRE DEL AERÓDROMO
SKMU AD 2.1 AERODROME LOCATION INDICATOR AND NAME

SKMU - FABIO A LEON BENTLEY

SKMU AD 2.2 DATOS GEOGRÁFICOS Y ADMINISTRATIVOS DEL AERÓDROMO
SKMU AD 2.2 AERODROME GEOGRAPHICAL AND ADMINISTRATIVE DATA

1	Coordenadas ARP y Emplazamiento	011512.79N 0701402.61W NIL
	<i>ARP coordinates and site at AD</i>	
2	Dirección y Distancia de la Ciudad	NIL
	<i>Direction and distance from (city)</i>	
3	Elevación / Temperatura de Referencia	Elev: 557 FT (170 M) / T: 32° C
	<i>Elevation/Reference temperature</i>	
4	Ondulación Geoidal en PSN ELEV AD	NIL
	<i>Geoid Undulation at AD ELEV PSN</i>	
5	Declinación Magnética / Año (cambio anual)	10° W (2018)/0°8'W
	<i>Magnetic Variation / Year (annual change)</i>	
6	Administración del aeródromo AD Administration	Unidad Administrativa Especial de Aeronáutica Civil
	Dirección Address	Aeródromo Fabio A. León Bentley Mitú
	Teléfono Telephone number	+57 60 (8) 5642061 - TWR +57 60(8) 5642300
	WEBSITE / Email address	NIL
	AFS address	SKMUYDYX
7	Tipo de Tránsito	IFR/VFR
	<i>Types of Traffic permitted</i>	
8	Observaciones	Departamento del Vaupés
	Remarks	Vaupés Department

SKMU AD 2.3 HORAS DE FUNCIONAMIENTO
SKMU AD 2.3 OPERATIONAL HOURS

1	Explotador del AD	1100 - 2300
	<i>AD Operator</i>	
2	Aduana e inmigración	No
	<i>Customs and Immigration</i>	
3	Servicios Médicos y de Sanidad	No
	<i>Health and Sanitation</i>	

4	Oficina de Información AIS <i>AIS Briefing Office</i>	No
5	Oficina de Notificación ATS (ARO) <i>ATS Reporting Office (ARO)</i>	No
6	Oficina de Información MET <i>MET Briefing Office</i>	1100 - 2300
7	Servicios de Tránsito Aéreo (ATS) <i>Air Traffic Service (ATS)</i>	1100 - 2300
8	Abastecimiento de Combustible <i>Fuelling</i>	Sí Yes
9	Servicios de Escala <i>Handling</i>	NIL
10	Servicios de Seguridad de la Aviación <i>Security</i>	NIL
11	Descongelamiento <i>De-icing</i>	NIL
12	Observaciones <i>Remarks</i>	NIL NIL

SKMU AD 2.4 SERVICIOS E INSTALACIONES DE ESCALA
SKMU AD 2.4 HANDLING SERVICES AND FACILITIES

1	Elementos Disponibles para el Manejo de Carga <i>Cargo-handling facilities</i>	A cargo de las empresas aéreas In charge of the airlines
2	Tipo de Combustible y Lubricantes <i>Fuel/oil types</i>	JET A1 , AVGAS 100/130 / No
3	Instalaciones y Capacidad de Abastecimiento de Combustible <i>Fuelling Facilities and Capacity</i>	37400 gal de JET-A1 y 13300 AVGAS 100/130 37400 gal of JET-A1 and 13300 AVGAS 100/130
4	Medidas para la Descongelación <i>De-icing facilities</i>	NIL
5	Espacio de Hangar para las ACFT de paso <i>Hangar space for visiting ACFT</i>	No
6	Instalaciones y Servicios de Reparación para las ACFT de paso <i>Repair facilities for visiting ACFT</i>	No
7	Observaciones <i>Remarks</i>	NIL NIL

SKMU AD 2.5 INSTALACIONES Y SERVICIOS PARA PASAJEROS
SKMU AD 2.5 PASSENGER FACILITIES

1	Hoteles <i>Hotels</i>	En la ciudad In town
---	---------------------------------	-------------------------

2	Restaurantes	1
	<i>Restaurants</i>	
3	Posibilidades de Transporte	No
	<i>Transportation Possibilities</i>	
4	Instalaciones y servicios médicos	No
	<i>Medical Facilities</i>	
5	Banco Oficina de Correos	No
	<i>Bank Post Office</i>	No.
6	Oficina de Turismo	No
	<i>Tourism Office</i>	
7	Observaciones	NIL
	<i>Remarks</i>	NIL

**SKMU AD 2.6 SERVICIOS DE SALVAMENTO Y EXTINCIÓN DE INCENDIOS
SKMU AD 2.6 RESCUE AND FIREFIGHTING SERVICES**

1	Categoría AD para Extinción de Incendios	CAT 5
	<i>AD Category for Fire Fighting</i>	
2	Equipo de Salvamento	No
	<i>Rescue equipment</i>	
3	Capacidad para Retirar ACFT Inutilizadas	A cargo de las empresas aéreas o propietarios de las aeronaves
	<i>Capability for Removal of Disabled ACFT</i>	In charge of the airlines or aircraft owners
4	Observaciones	Capacidad total de descarga 2.457 L/min
	<i>Remarks</i>	Total discharge capacity 2,457 L/min

**SKMU AD 2.7 DISPONIBILIDAD SEGÚN LA ESTACIÓN DEL AÑO-REMOCIÓN DE OBSTÁCULOS EN LA SUPERFICIE
SKMU AD 2.7 SEASONAL AVAILABILITY – CLEARING**

1	Tipos de Equipo de Remoción de Obstáculos	No
	<i>Types of clearing equipment</i>	
2	Prioridad de Remoción de Obstáculos	No
	<i>Clearance priorities</i>	
3	Observaciones	NIL
	<i>Remarks</i>	

**SKMU AD 2.8 DATOS SOBRE PLATAFORMAS, CALLES DE RODAJE
Y EMPLAZAMIENTOS/POSICIONES DE VERIFICACIÓN DE EQUIPO
SKMU AD 2.8 APRONS, TAXIWAYS AND CHECK LOCATIONS / POSITIONS DATA**

1	Designación, Superficie y Resistencia de las Plataformas	ID		Superficie		Resistencia	
	<i>Designation, Surface and Strength of Aprons</i>	<i>Designator</i>		<i>Surface</i>		<i>Strength</i>	
		Plataforma / Apron		Asfalto / Asphalt		PCN 31.5/F/B/X/T	
2	Designación, Ancho, Superficie y Resistencia de las Calles de Rodaje	Calles de rodaje ID	Ancho	Superficie	Resistencia	Observaciones	
	<i>Designation, Width, Surface and Strength of Taxiways</i>	<i>Designator of TWY</i>	<i>Width</i>	<i>Surface</i>	<i>Strength</i>	<i>Remark</i>	
		A	18 M	Asfalto / Asphalt	PCN 31.5/ F/B/X/T		
		B	18 M	Asfalto / Asphalt	PCN 31.5/ F/B/X/T		
3	Emplazamiento y Elevación del ACL	Plataforma principal					
	<i>Location and Elevation of ACL</i>	Main platform					
4	Emplazamiento Puntos de Verificación VOR	VOR: NIL					
	<i>VOR Checkpoints Location</i>						
5	Posición Puntos de Verificación del INS	INS: NIL					
	<i>Position of INS Checkpoints</i>						
6	Observaciones	NIL					
	<i>Remarks</i>	NIL					

**SKMU AD 2.9 SISTEMA DE GUÍA Y CONTROL DEL MOVIMIENTO EN LA SUPERFICIE
Y SEÑALES
SKMU AD 2.9 SURFACE MOVEMENT GUIDANCE
AND CONTROL SYSTEM AND MARKINGS**

1	Uso de Señales ID en los Puestos de ACFT Guías de TWY Sistema de Guía Visual de Atraje	No
	<i>Use of ACFT Stand ID signs Visual Docking/Parking Guidance System</i>	
2	Señales e Iluminación RWY y TWY	No
	<i>RWY and TWY Markings and Lighting</i>	
3	Barras de Parada y Luces de Protección RWY	No
	<i>Stop Bars and RWY guard lights</i>	
4	Otras Medidas de Protección de RWY	NIL
	<i>Other RWY protection measures</i>	

5	Observaciones	NIL
	<i>Remarks</i>	

SKMU AD 2.10 OBSTÁCULOS DE AERÓDROMO
SKMU AD 2.10 AERODROME OBSTACLES

<i>En el Área 2 / In Area 2</i>					
ID OBST	Tipo de OBST	Posición OBST	ELEV y HGT OBST	Marcación del OBST / Tipo, Color de LGT OBST	Observaciones
<i>OBST ID</i>	<i>OBST type</i>	<i>OBST position</i>	<i>ELEV and HGT OBST</i>	<i>Markings / Type, colour of LGT OBS</i>	<i>Remarks</i>
a	b	c	d	e	f

NOTE: Consultar listado de Obstáculos en el siguiente enlace / See list of Obstacles in the following link: <https://www.aerocivil.gov.co/servicios-a-la-navegacion/servicio-de-informacion-aeronautica-ais/conjunto-de-datos-aip>

<i>En el Área 3 / In Area 3</i>					
ID OBST	Tipo de OBST	Posición OBST	ELEV y HGT OBST	Marcación del OBST / Tipo, Color de LGT OBST	Observaciones
<i>OBST ID</i>	<i>OBST type</i>	<i>OBST position</i>	<i>ELEV and HGT OBST</i>	<i>Markings / Type, colour of LGT OBS</i>	<i>Remarks</i>
a	b	c	d	e	f

NOTE: NIL

SKMU AD 2.11 INFORMACIÓN METEOROLÓGICA PROPORCIONADA
SKMU AD 2.11 METEOROLOGICAL INFORMATION PROVIDED

1	Oficina MET Conexa <i>Associated MET Office</i>	No
2	Horas de Servicio <i>Hours of Service</i>	1100 - 2300
	Oficina MET fuera del HR <i>MET Office outside HR of Service</i>	
3	Oficina Responsable de la Preparación TAF <i>Office Responsible for TAF Preparation</i>	No
	Período de Validez <i>Period of Validity</i>	
4	Disponibilidad TREND <i>Trend Forecast</i>	No
	Intervalo de Expedición <i>Interval of Issuance</i>	
5	Exposiciones Verbales y Consulta <i>Briefing and/ or Consultation Provided</i>	METAR, SPECI

6	Documentación de Vuelo Idioma(s) Usado	No Inglés, español
	<i>Flight Documentation Language(s) Used</i>	No English, spanish
7	Cartas Disponibles y Otra Información	No
	<i>Charts and Other Information Available</i>	
8	Equipo Suplementario Disponible	Estación Meteorológica Automática
	<i>Supplementary Equipment Available</i>	Automatic Weather Station
9	Dependencias ATS a las que se Suministra Información MET	SKMU TWR
	<i>ATS Units Provided with MET Information</i>	
10	Información Adicional (Limitación del Servicio)	Observaciones: información suministrada por el ATC
	<i>Additional Information (Limitation of Service)</i>	Remarks: information provided by ATC

SKMU AD 2.12 CARACTERÍSTICAS FÍSICAS DE LA PISTA
SKMU AD 2.12 RUNWAY PHYSICAL CHARACTERISTICS

Designaciones RWY	BRG GEO y MAG	Dimensiones de la RWY (m)	Resistencia (PCN) y Superficie RWY		COORD THR/ EXTREMO RWY y GUND	ELEV THR y MAX ELEV de la TDZ de las RWY de PA
<i>RWY Designations</i>	<i>GEO and MAG BRG</i>	<i>Dimension of RWY (m)</i>	<i>Strength (PCN) and Surface of RWY</i>		<i>THR COORD / RWY END and GUND</i>	<i>THR ELEV and Highest ELEV of TDZ of PA RWY</i>
1	2	3	4		5	6
02	011 / 021	1754 x 30	PCN 31.5/F/B/X/T Asfalto / Asphalt SWY: No		011444.80N 0701408.14W — GUND: —	THR 554 FT —
20	191 / 201	1754 x 30	PCN 31.5/F/B/X/T Asfalto / Asphalt SWY: No		011540.78N 0701357.08W — GUND: —	THR 557 FT —
Pendiente RWY y SWY	Dimensiones SWY (m)	Dimensiones CWY (m)	Dimensiones Franja (m)	Dimensiones RESA (m)	Emplazamiento RAG	OFZ
<i>Slope RWY and SWY</i>	<i>Dimensions SWY(m)</i>	<i>Dimensions CWY (m)</i>	<i>Dimensions Strip (m)</i>	<i>Dimensions RESA (m)</i>	<i>Location RAG</i>	<i>OFZ</i>
7	8	9	10	11	12	13
For Rwy 02: +0.05%	No	No	1874 x 80	No	NIL	No
For Rwy 20: NIL	No	No	1874 x 80	No	NIL	No

Designaciones RWY	Observaciones
<i>RWY Designations</i>	<i>Remarks</i>
1	14
02	Pista 02/20 presencia de personas y semovientes, ejercer precaución Runway 02/20 presence of people and livestock, exercise caution
20	NIL

SKMU AD 2.13 DISTANCIAS DECLARADAS
SKMU AD 2.13 DECLARED DISTANCES

Designaciones RWY <i>RWY Designations</i>	TORA (m)	TODA (m)	ASDA (m)	LDA (m)	Observaciones <i>Remarks</i>
1	2	3	4	5	6
02	1754	1754	1754	1754	NIL
20	1754	1754	1754	1754	NIL

SKMU AD 2.14 LUCES DE APROXIMACIÓN Y DE PISTA
SKMU AD 2.14 APPROACH AND RUNWAY LIGHTING

Designaciones RWY	Tipo, LEN y INTST LGT APCH	Color RTHL y WBAR	Tipo VASIS, (MEHT) PAPI	LEN, LGT TDZ	LEN, Separación, Color INTST RCLL
<i>RWY Designations</i>	<i>APCH LGT Type LEN and INTST</i>	<i>RTHL Colour and WBAR</i>	<i>VASIS Type, (MEHT) PAPI</i>	<i>TDZ, LGT LEN</i>	<i>RCLL LEN, Spacing, Colour, INTST</i>
1	2	3	4	5	6
02	No	Verde / Green	PAPI Left side/3° 52 FT 5.24%	No	No
20	No	Verde / Green	APAPI Left side/3° 52 FT 5.24%	No	No
Designaciones RWY	LEN, Separación, Color INTST REDL	Color, RENL WBAR	LEN y Color STWL (m)	LGT Identificadoras de Fin de RWY (REIL)	Observaciones
<i>RWY Designations</i>	<i>REDL LEN, Spacing, Colour INTST</i>	<i>RENL WBAR, Colour</i>	<i>STWL LEN (m) Colour</i>	<i>RWY LGT end Identifiers (REIL)</i>	<i>Remarks</i>
1	7	8	9	10	11
02	Blanca / White Amarilla / Yellow	Rojo / Red	No	No	NIL
20	Blanca / White Amarilla / Yellow	Rojo / Red	No	No	NIL

**SKMU AD 2.15 OTROS SISTEMAS DE ILUMINACIÓN Y FUENTES
SECUNDARIAS DE ENERGÍA ELÉCTRICA**
SKMU AD 2.15 OTHER LIGHTING, SECONDARY POWER SUPPLY

1	Emplazamiento, Características y Horas de Operación del ABN/IBN	NIL
	ABN/IBN location, characteristics and hours of operation	
2	Emplazamiento e Iluminación LDI / LDI Location and Lighting	1 cerca THR 36 1 close THR 36
	Emplazamiento e Iluminación Anemómetro / Anemometer Location and Lighting	1 cerca THR 18 1 close THR 18
3	Luces de Borde de TWY / TWY Edge lighting	No
	Luces de Eje de TWY / TWY Centerline lighting	No
4	Fuente Secundaria PWR Tiempo de Conmutación	Planta eléctrica
	Secondary PWR Unit Switch Over Time	Power plant
5	Observaciones	NIL
	Remarks	NIL

SKMU AD 2.16 ZONA DE ATERRIZAJES PARA HELICÓPTEROS
SKMU AD 2.16 HELICOPTER LANDING AREA

1	Coordenadas TLOF o THR de FATO Coordinates TLOF or THR of FATO	No
	GUND	No
2	ELEV TLOF y/o FATO (m/ft)	No
	TLOF and/or FATO ELEV (m/ft)	
3	Dimensiones, SFC, Resistencia y Señales de TLOF y FATO	No,
	TLOF and FATO Dimensions, SFC, Strength and Markings	
4	BRG de FATO	No
	True BRG of FATO	
5	Distancias Declaradas Disponible	No
	Declared Distance Available	
6	Iluminación de APP y de la FATO	No
	APP and FATO Lighting	
7	Observaciones	No
	Remarks	

SKMU AD 2.17 ESPACIO AÉREO DE LOS SERVICIOS DE TRÁNSITO AÉREO
SKMU AD 2.17 AIR TRAFFIC SERVICES AIRSPACE

1	Designación y Límites Laterales	CTR - MITU Circulo con centro en 011513N/0701403W con radio de 5NM
	<i>Designation and Lateral Limits</i>	CTR - MITU Circular area centered on 011513N/0701403W within a 5NM radius.
2	Límites Verticales	GND hasta 4500 FT AGL
	<i>Vertical limits</i>	GND to 4500 FT AGL
3	Clasificación del Espacio Aéreo	D
	<i>Airspace Classification</i>	
4	Distintivo de Llamada ATS Idiomas	Fabio A. León Bentley TWR ES
	<i>ATS Unit Call Sign Language(s)</i>	NIL
5	Altitud de Transición	18000 FT (5486 M)
	<i>Transition altitude</i>	
6	Horas de Aplicabilidad	NIL
	<i>Hours of Applicability</i>	
7	Observaciones	NIL
	<i>Remarks</i>	

SKMU AD 2.18 INSTALACIONES DE COMUNICACIONES ATS
SKMU AD 2.18 ATS COMMUNICATION FACILITIES

Designación del Servicio	Distintivo de Llamada	Frecuencia y Canales	Horas de Funcionamiento	Dirección de Conexión	SATVOICE	Observaciones
<i>Service Designation</i>	<i>Call sign</i>	<i>Frequency and Channel(s)</i>	<i>Hours of Operation</i>	<i>Logon address</i>		<i>Remarks</i>
1	2	3	4	5	6	7
TWR	Fabio A. León Bentley TWR	118.100 MHZ	1100 - 2300	NIL	NIL	NIL
		118.350 MHZ	1100 - 2300			Alterna / Alternative
		121.500 MHZ	1100 - 2300			Emergencia / Emergency

SKMU AD 2.19 RADIOAYUDAS PARA LA NAVEGACIÓN Y EL ATERRIZAJE
SKMU AD 2.19 RADIO NAVIGATION AND LANDING AIDS

Tipo de Ayuda Variación Magnética Tipo OPS Soportada para ILS / MLS / GLS, GNSS básico y SBAS Clasificación para ILS Clasificación y Designaciones de las Instalaciones de APCH para GBAS Declinación Estación VOR/ILS/MLS	ID	FREQ y/ and CH	HR de Funciona- miento	COORD GEO de la Antena	ELEV Antena DME	RDO Volumen SER FM Punto de Referencia GBAS	Observaciones
Type of Aids Magnetic Variation type of Supported OPS for ILS/MLS/GLS, basic GNSS and SBAS Classification for ILS Facility classification and APCH facility designation(s) for GBAS VOR/ILS/MLS Station Declination			HR of Operation	Site of Antenna COORD	ELEV of DME Antenna	Service Volume RDO from GBAS Reference Point	Remarks
1	2	3	4	5	6	7	8
VOR/DME (10° W)	MTU	112.20 MHZ (CH59X)	H24	011431.00N 0701413.00W	541 FT	NIL	VOR: cobertura / range 150 NM DME: cobertura / range 150 NM

SKMU AD 2.20 REGLAMENTACIÓN LOCAL
SKMU AD 2.20 LOCAL AERODROME REGULATIONS

NIL

NIL

SKMU AD 2.21 PROCEDIMIENTOS DE ATENUACIÓN DE RUIDO
SKMU AD 2.21 NOISE ABATEMENT PROCEDURES

NIL

NIL

SKMU AD 2.22 PROCEDIMIENTOS DE VUELO
SKMU AD 2.22 FLIGHT PROCEDURES

NIL

NIL

SKMU AD 2.23 INFORMACIÓN SUPLEMENTARIA
SKMU AD 2.23 ADDITIONAL INFORMATION

- Ejercer precaución debido a concentración de aves en inmediaciones del aeródromo. • To be translated
- Torre de control sin visibilidad hacia Pista 02, presencia de árboles, ejercer precaución. • To be translated

SKMU AD 2.24 CARTAS RELACIONADAS CON UN AERÓDROMO
SKMU AD 2.24 CHARTS RELATED TO AN AERODROME

<i>Charts</i>	<i>Pages</i>
Aerodrome Heliport Chart - ICAO	AD 2 SKMU - 12
SID - ICAO - NIBR1A VURM1B RWY 02 RNAV	AD 2 SKMU - 13
STAR - ICAO - IRID1A VURM1A RWY 02 RNAV	AD 2 SKMU - 15
IAC - ICAO - RNP RWY 02	AD 2 SKMU - 17
IAC - ICAO - VOR RWY 20	AD 2 SKMU - 19
Visibility Chart - ICAO	AD 2 SKMU - 21

PLANO DE AERÓDROMO
OACI

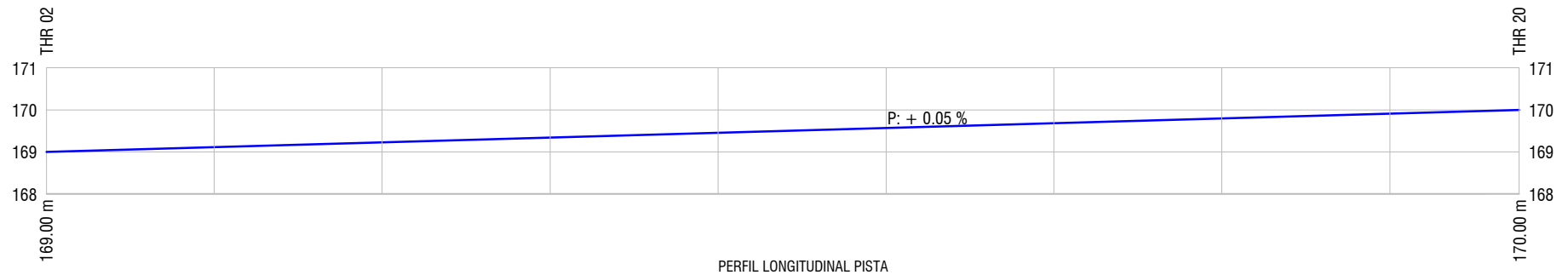
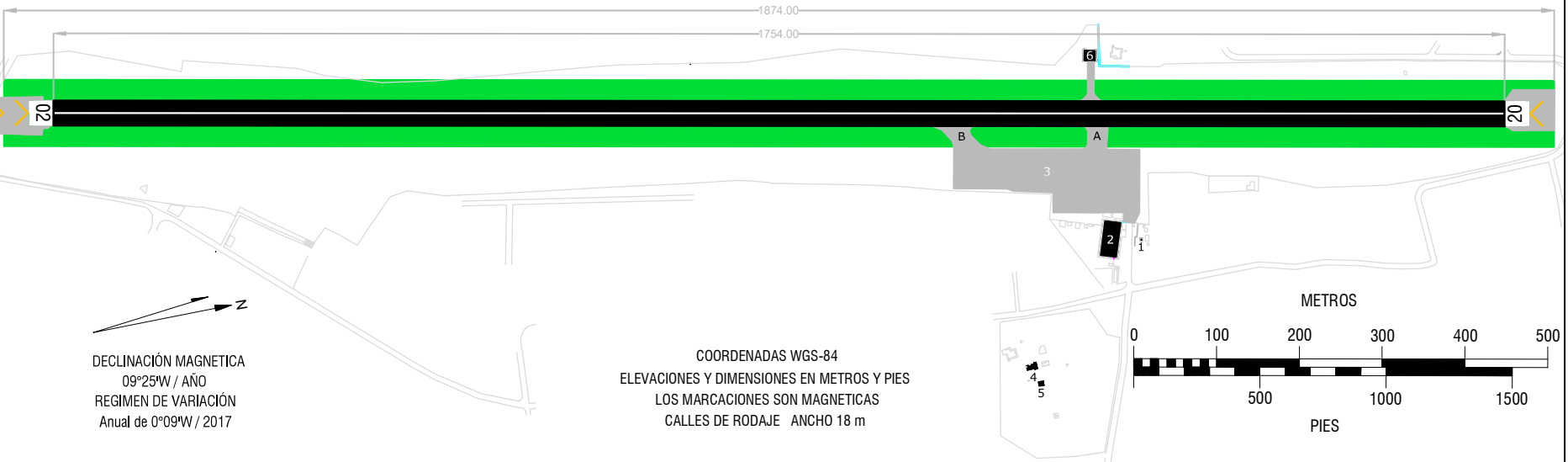
SKMU-MITU
FABIO A. LEON BENTLEY
COLOMBIA

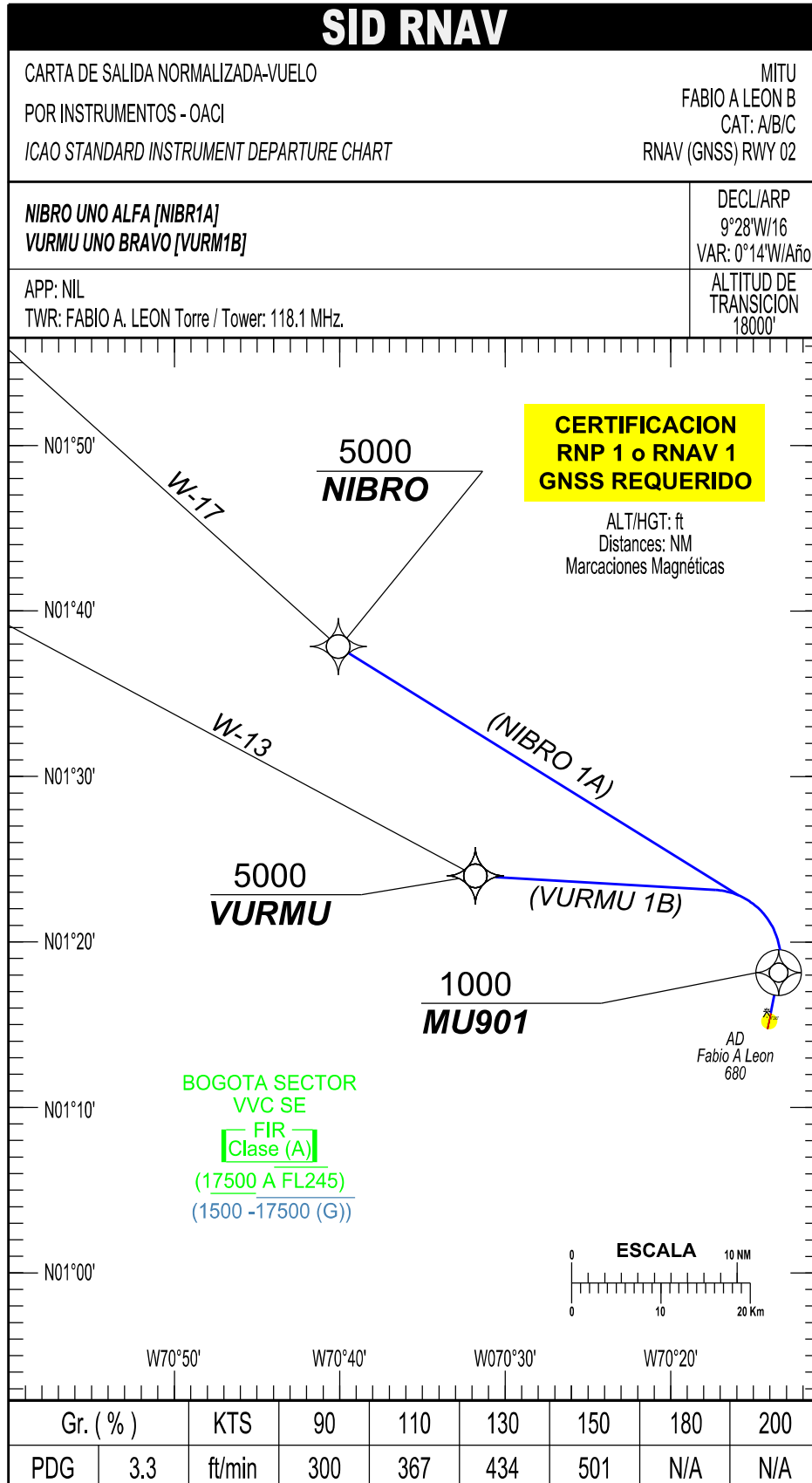
RWY	GEO / MAG	THR	ELEVACIÓN	RESISTENCIA	TWR : 118.1 MHz	DISTANCIAS DECLARADAS				
						PISTA	TORA m	TODA m	ASDA m	LDA m
02	11.23° / 21°	01°14'44.80"N 70°14'08.14"W	169.00 m 554 ft	ASFALTO 31.5/F/B/X/T	DIMENSIÓN DE PISTA: 1754 m x 30 m	02	1754	1754	1754	1754
ARP		01°15'12.79"N 70°14'02.61"W	170.00 m 557 ft			20	1754	1754	1754	1754
20	191.23° / 201°	01°15'40.78"N 70°13'57.08"W	170.00 m 557 ft			DIMENSIÓN DE FRANJA: 1874 m x 80 m				

LOCALIZACIÓN

- Torre de Control Tránsito Aéreo
- Edificio Terminal
- Plataforma Principal
- Zona de Combustibles
- Equipos
- Bomberos

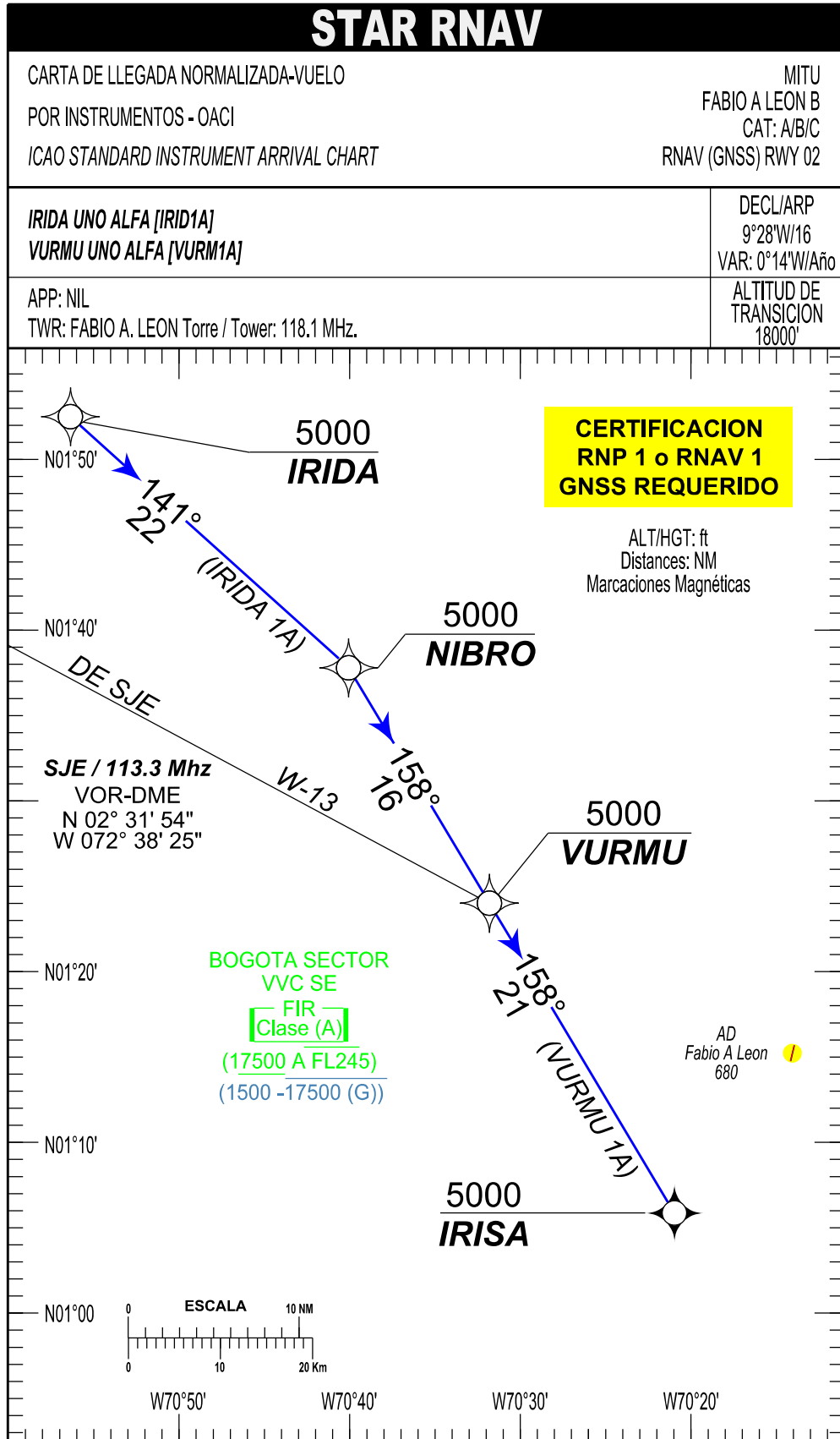
PUNTO DE VERIFICACIÓN VOR Y FRECUENCIA  VOR 112.2 MHz





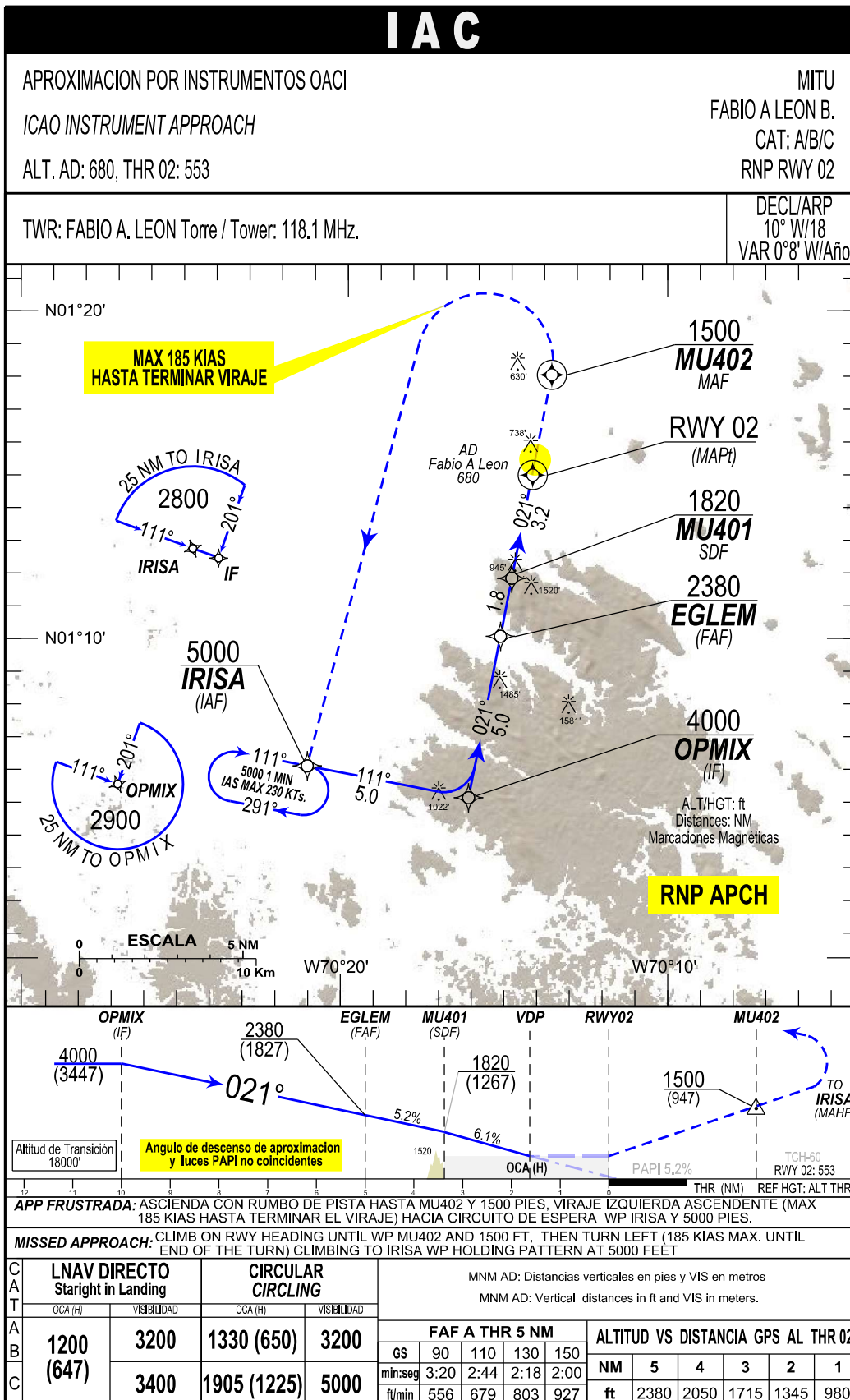
**MITU / FABIO A LEON
SKMU / SID1 RNAV (GNSS) RWY 02**

PATH TERM	NOMBRE PUNTO DE RECORRIDO	LATITUD (NORTE) 0° / 0' / 0.00 "	LONGITUD (WISKEY) 0° / 0' / 0.00 "	FB / FO	RUMBO / HEADING M° (T°)	DISTANCIA ENTRE PUNTOS (NM)	DIRECCIÓN DEL VIRAJE	ALTITUD 1 + / AT / -	ALTITUD 2 + / AT / -	LIMITE DE VELOCIDAD (Kts)	VPA	PERF DE NAV
NIBRO 1A												
CF	MU901	01°18'08.69"	70°13'28.23"	FO	X	X	X	1000 +	X	X	X	RNP 1 O RNAV 1
DF	NIBRO	01°37'51.48"	70°40'05.79"	FB	X	X	L	5000 +	X	X	X	RNP 1 O RNAV 1
VURMU 1B												
CF	MU901	01°18'08.69"	70°13'28.23"	FO	X	X	X	1000 +	X	X	X	RNP 1 O RNAV 1
DF	VURMU	01°23'59.95"	70°31'48.64"	FB	X	X	L	5000 +	X	X	X	RNP 1 O RNAV 1



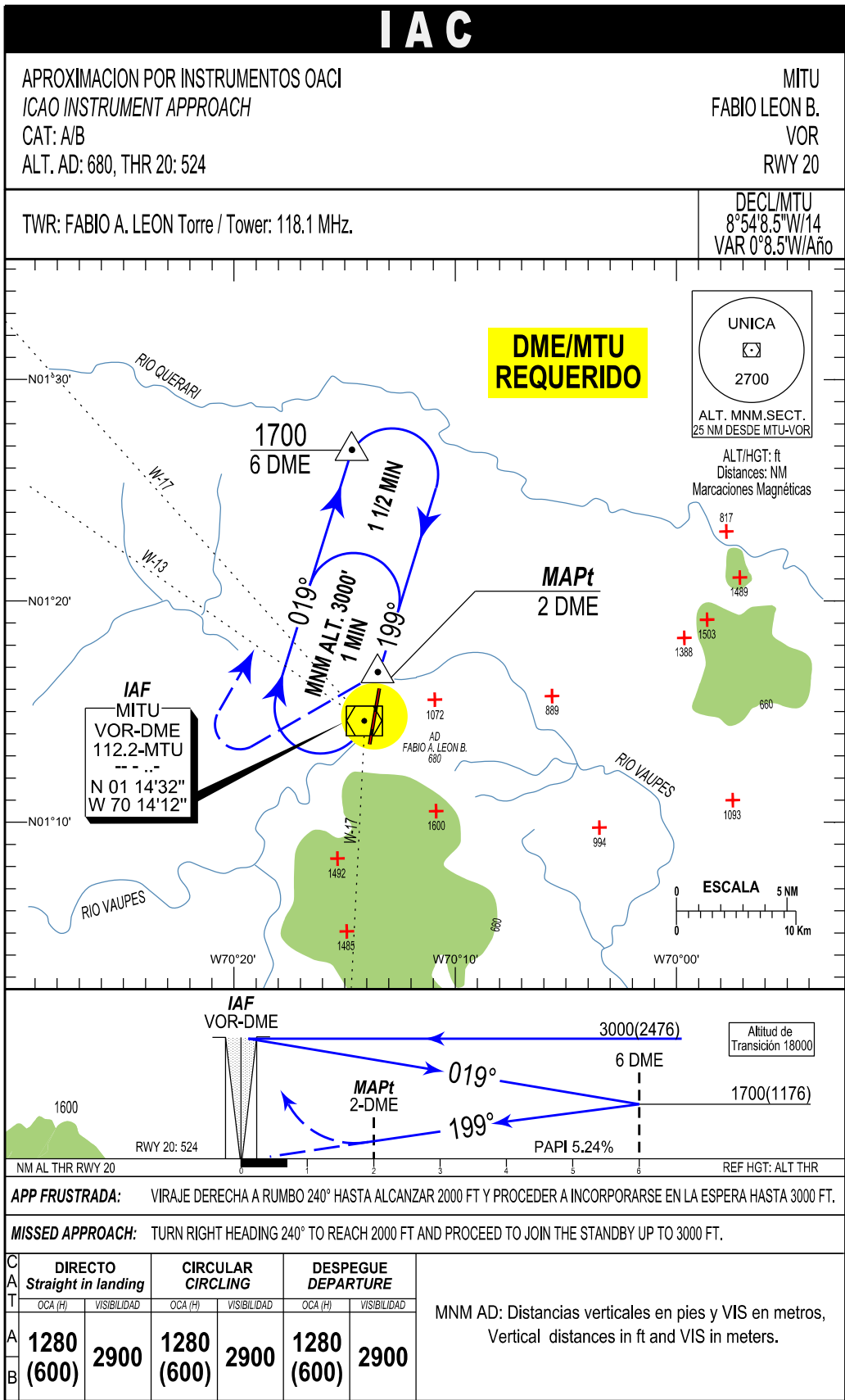
**MITU / FABIO A LEON
SKMU / STAR1 RNAV (GNSS) RWY 02**

PATH TERM	NOMBRE PUNTO DE RECORRIDO	LATITUD (NORTE) 0° / 0' / 0.00 "	LONGITUD (WISKEY) 0° / 0' / 0.00"	FB / FO	RUMBO / HEADING M° (T°)	DISTANCIA ENTRE PUNTOS (NM)	DIRECCIÓN DEL VIRAJE	ALTITUD 1 + / AT / -	ALTITUD 2 + / AT / -	LIMITE DE VELOCIDAD (Kts)	VPA	PERF DE NAV
IRIDA 1A												
IF	IRIDA	01°52'30"	70°56'22"	X	X	X	X	X	X	X	X	RNP 1 O RNAV 1
TF	NIBRO	01°37'51.48"	70°40'05.79"	FB	141° (131.53°)	22	X	5000 +	X	X	X	RNP 1 O RNAV 1
TF	VURMU	01°23'59.95"	70°31'48.64"	FB	158° (148.53)	16	X	5000 +	X	X	X	RNP 1 O RNAV 1
TF	IRISA (JAF L)	01°05'51.27"	070°20'57.85"	FB	158° (148.53)	21	X	5000 +	X	X	X	RNP 1 O RNAV 1
VURMU 1A												
IF	VURMU	01°23'59.95"	70°31'48.64"	X	X	X	X	5000 +	X	X	X	RNP 1 O RNAV 1
TF	IRISA (JAF L)	01°05'51.27"	070°20'57.85"	FB	158° (148.53)	21	X	5000 +	X	X	X	RNP 1 O RNAV 1



MITU / FABIO A LEON
SKMU / IAC1 RNP RWY 02








PATH TERM	NOMBRE PUNTO DE RECORRIDO	LATITUD (NORTE) 0°0'0.00 "	LONGITUD (WHISKEY) 0°0'0.00"	FB / FO	RUMBO M° (T°)	DISTANCIA ENTRE PUNTOS (NM)	DIRECCIÓN DEL VIRAJE	ALTITUD +/AT/-	LIMITE DE VELOCIDAD (Kts)	VPA	PERF DE NAV
BARRA EN T TRAMO LATERAL IZQUIERDO											
IF	IRISA (IAF L)	01°05'51.27"	070°20'57.85"	FB	X	X	L	5000+	X	X	RNP APCH
TF	OPMIX (IF)	01°04'53.01"	070°16'03.98"	FB	111° (101.1°)	5	X	4000+	X	X	RNP APCH
TF	EGLEM (FAF)	01°09'48.80"	070°15'06.09"	FB	021° (011.2°)	5	X	2380+	X	X	RNP APCH
CF	MU401 (SDF)	01°11'35.29"	070°14'45.25"	FB	021° (011.2°)	1,8	X	1820 +	X	-5,2%	RNP APCH
TF	RWY02 (MAPt)	01°14'44.64"	070°14'08.40"	FO	021° (011.2°)	3,2	X	603+	X	-6,1%	RNP APCH
DF	MU402 (MAF)	01°17'48.01"	070°13'32.47"	FO	021° (011.2°)	3,1	X	1500+	185	X	RNP APCH
DF	IRISA (MAHF)	01°05'51.27"	070°20'57.85"	FO	X	X	X	5000+	230	X	RNP APCH

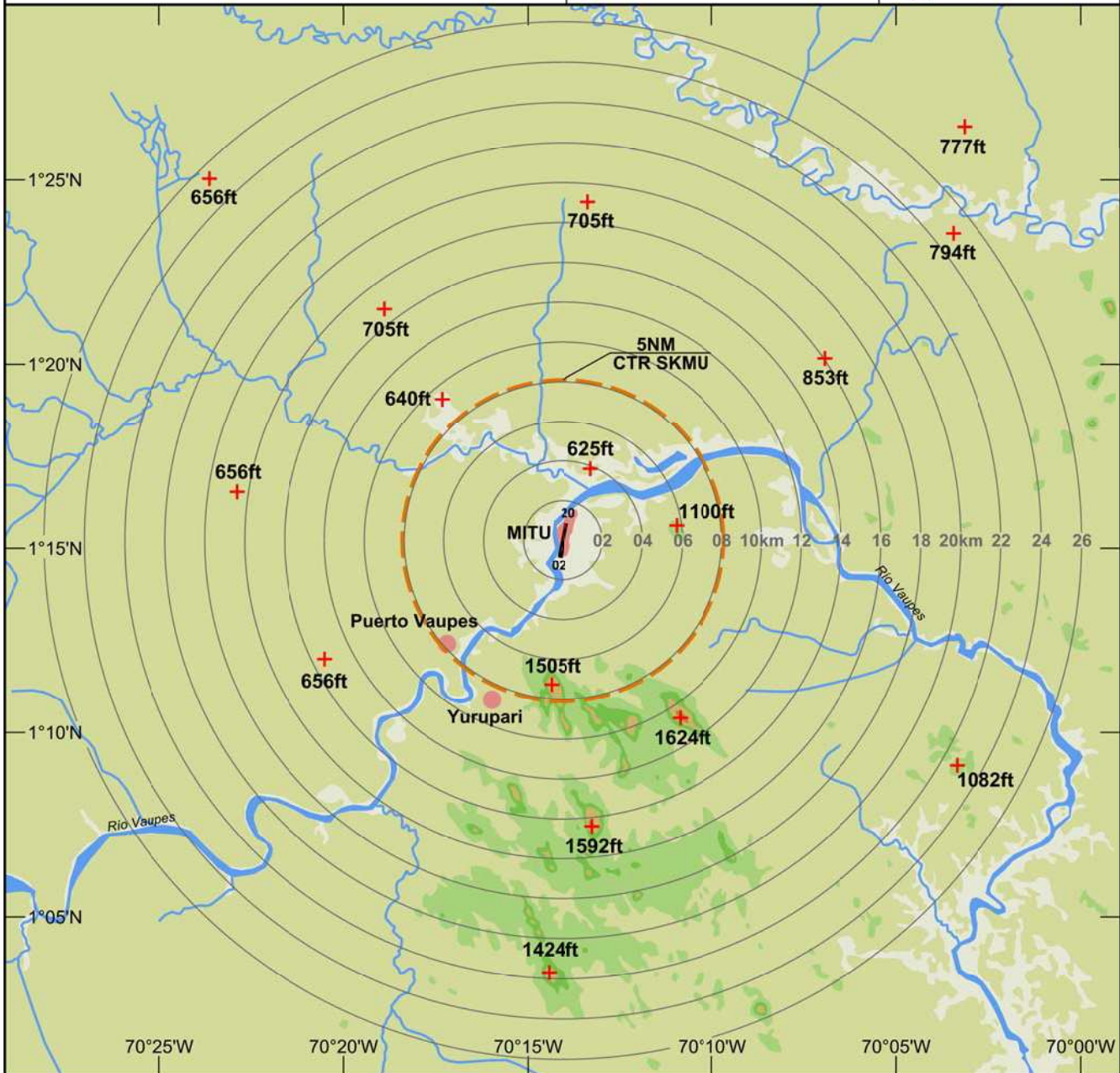


THIS PAGE
INTENTIONALLY
LEFT BLANK

CARTA DE VISIBILIDAD

MITU / FABIO A. LEÓN BENTLEY / COLOMBIA

ELEVACIÓN AD	207.28mts - 680ft	CONVENCIONES	ELEVACIÓN (ft)
Fabio A. León Bentley TWR	118.1 MHz	PISTA  VIAS  HIDROGRAFIA  POBLACIONES  MAX. ALTURAS 	 485 - 605  606 - 830  831 - 1055  1056 - 1280  1281 - 1510  1511 - 1630



THIS PAGE
INTENTIONALLY
LEFT BLANK