

SID

CARTA DE SALIDA NORMALIZADA
 VUELO POR INSTRUMENTOS - OACI
 ICAO STANDARD INSTRUMENT DEPARTURE

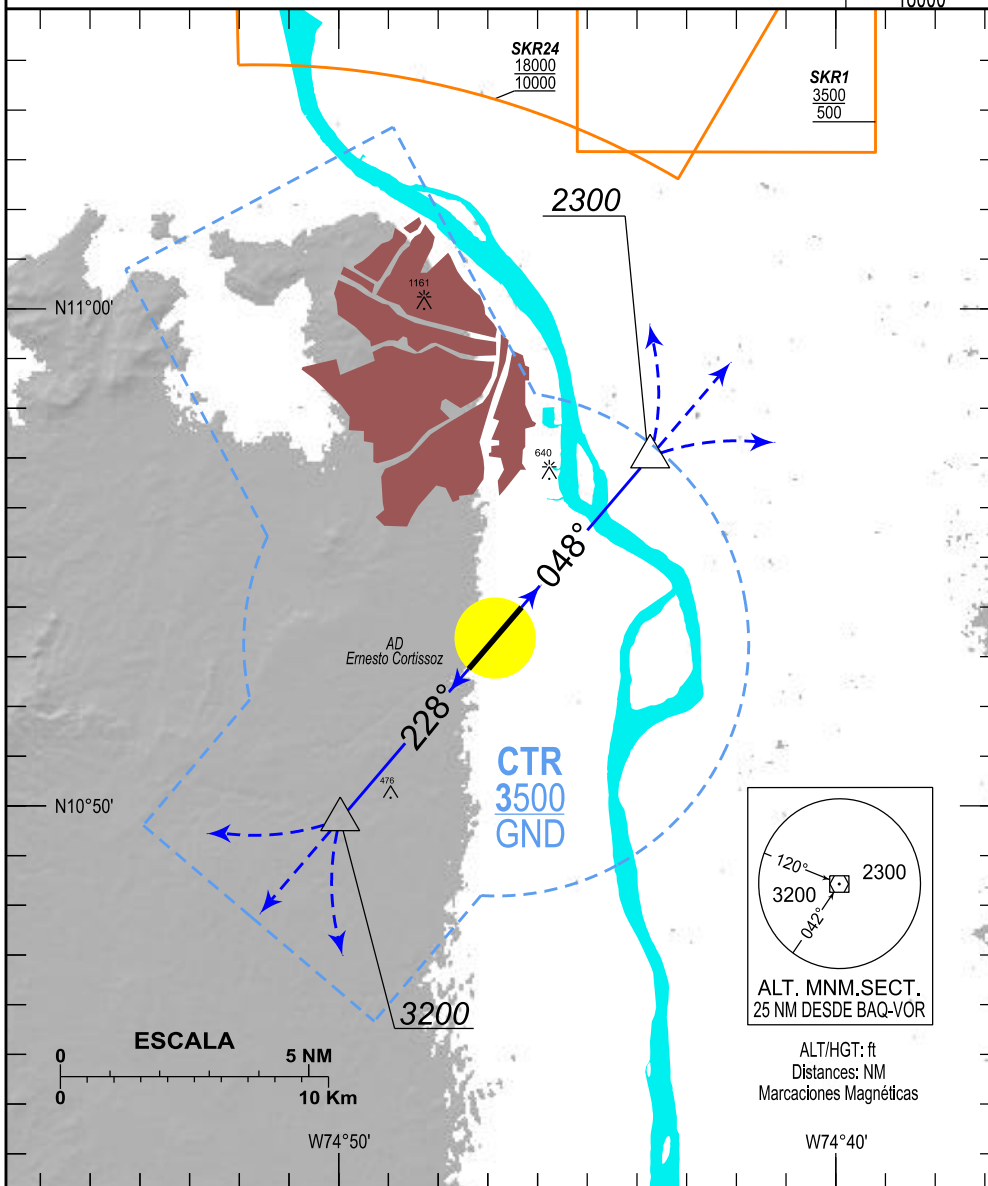
BARRANQUILLA
 ERNESTO CORTISSOZ
 CAT: A/B/C/D
 RWY 05/23

BARRANQUILLA DOS HOTEL [BAQ2H]. SID OMNIDIRECCIONAL RWY 05/23

VAR/BAQ
 8°W/23

APP: BARRANQUILLA Aproximación Norte / North Approach: 119.1 MHz, ATIS 113.7 MHz.
 TWR: ERNESTO CORTISSOZ Torre / Tower 118.1 MHz, ERNESTO CORTISSOZ GND 121.9 MHz.

ALTITUD DE TRANSICION
 18000'



Gr. (%)	KTS	90	120	150	180	210	230	
PDG	6.0	ft/min	546	729	911	1093	1275	1397