

SID

CARTA DE SALIDA NORMALIZADA
 VUELO POR INSTRUMENTOS - OACI
 ICAO STANDARD INSTRUMENT DEPARTURE

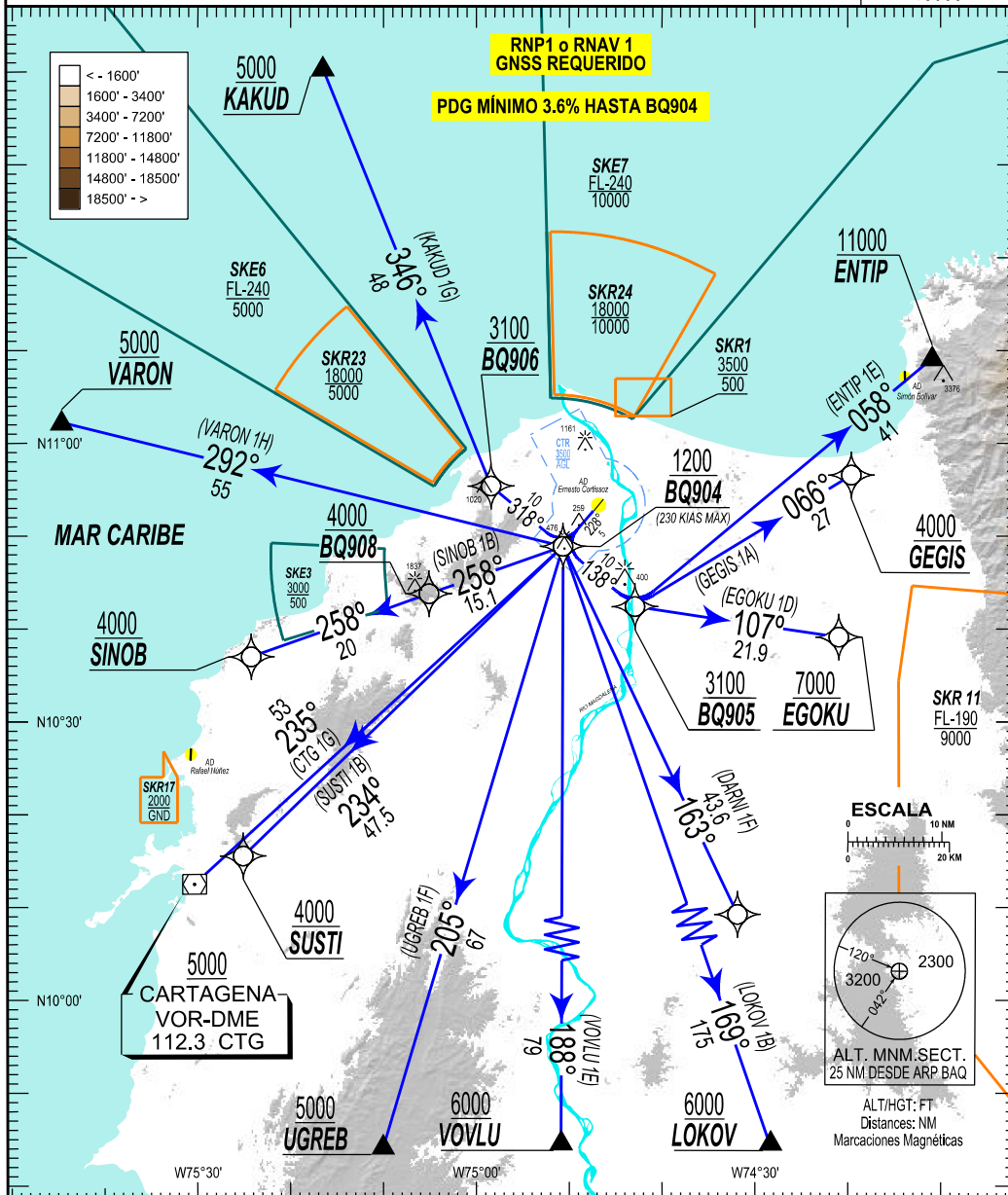
BARRANQUILLA
 ERNESTO CORTISSOZ
 CAT: A/B/C/D
 RWY 23

CARTAGENA UNO GOLF [CTG1G], DARNI UNO FOXTROT [DARN1F], EGOKU UNO DELTA [EGOK1D], ENTIP UNO ECHO [ENT11E],
 GEGIS UNO ALFA [GEG1A], LOKOV UNO BRAVO [LOKO1B], KAKUD UNO GOLF [KAKU1G], SINOB UNO BRAVO [SINO1B], SUSTI
 UNO BRAVO [SUST1B], VOVLU UNO ECHO [VOVL1E], UGREB UNO FOXTROT [UGRE1F], VARON UNO HOTEL [VARO1H].

VAR/ARP
 8° W/23

APP: BARRANQUILLA Aproximación Norte / North Approach: 119.1 MHz, ATIS 127.775 MHz.
 TWR: ERNESTO CORTISSOZ Torre / Tower 118.1 MHz.

ALTITUD DE
 TRANSICIÓN
 18000'



Gr. (%)	KT	90	120	150	180	210	230	
PDG	3.6	FT/MIN	328	437	547	656	766	838