

SID

CARTA DE SALIDA NORMALIZADA
 VUELO POR INSTRUMENTOS - OACI
 ICAO STANDARD INSTRUMENT DEPARTURE

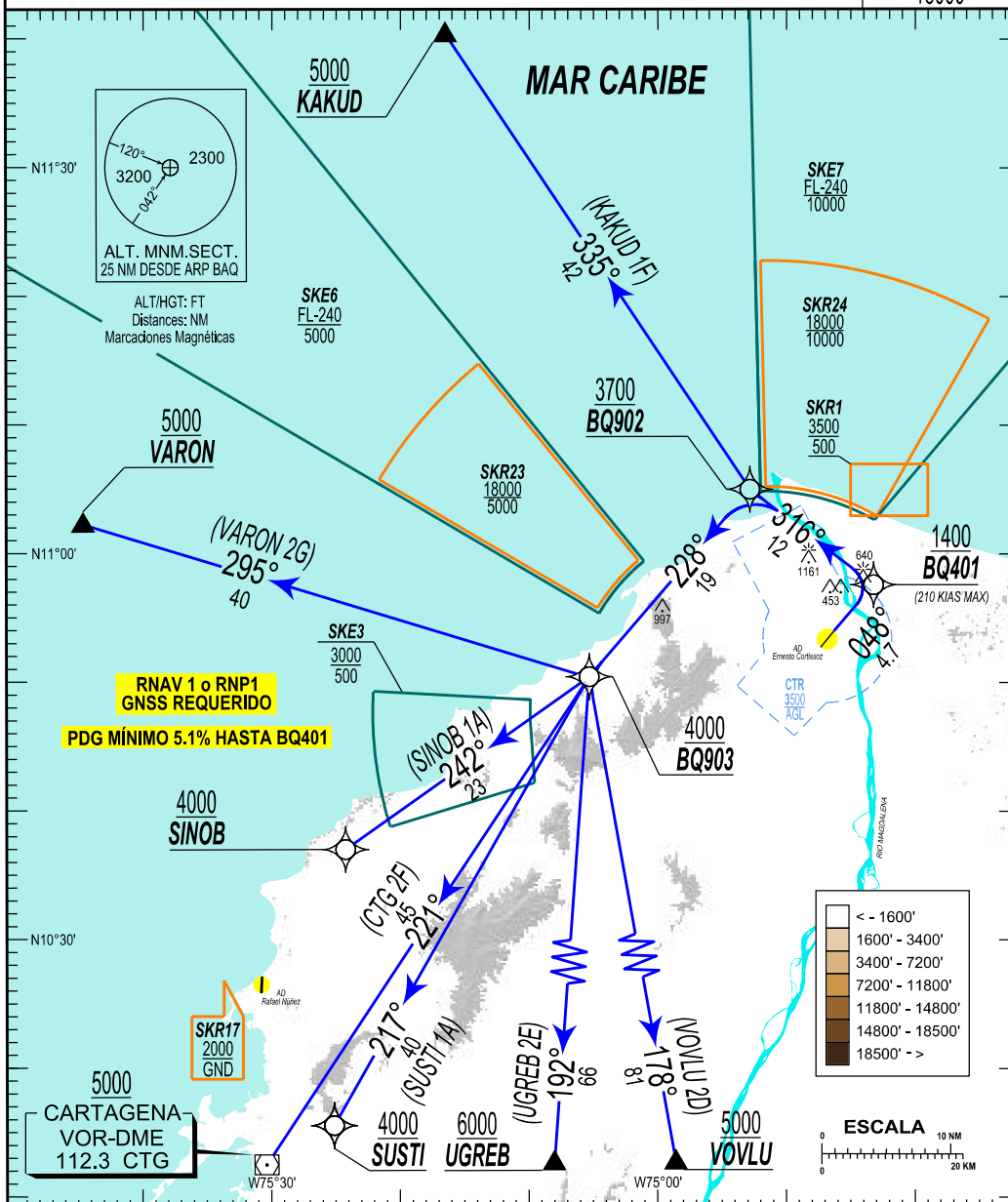
BARRANQUILLA
 ERNESTO CORTISOZ
 CAT: A/B/C/D
 RWY 05

CARTAGENA DOS FOXTROT [CTG2F], VARON DOS GOLF [VARO2G], KAKUD UNO FOXTROT [KAKU1F], VOVLU DOS DELTA [VOVL2D], UGREB DOS ECHO [UGRE2E], SINOB UNO ALFA [SINO1A], SUSTI UNO ALFA [SUST1A].

VAR/ARP
 8° W/23

APP: BARRANQUILLA Aproximación Norte / North Approach: 119.1 MHz, ATIS 127.775 MHz.
 TWR: ERNESTO CORTISOZ Torre / Tower 118.1 MHz.

ALTITUD DE TRANSICIÓN
 18000'



Gr. (%)	KT	90	120	150	180	210	230	
PDG	5.1	FT/MIN	464	620	775	930	1086	1189