

SID

CARTA DE SALIDA NORMALIZADA
 VUELO POR INSTRUMENTOS - OACI
 ICAO STANDARD INSTRUMENT DEPARTURE

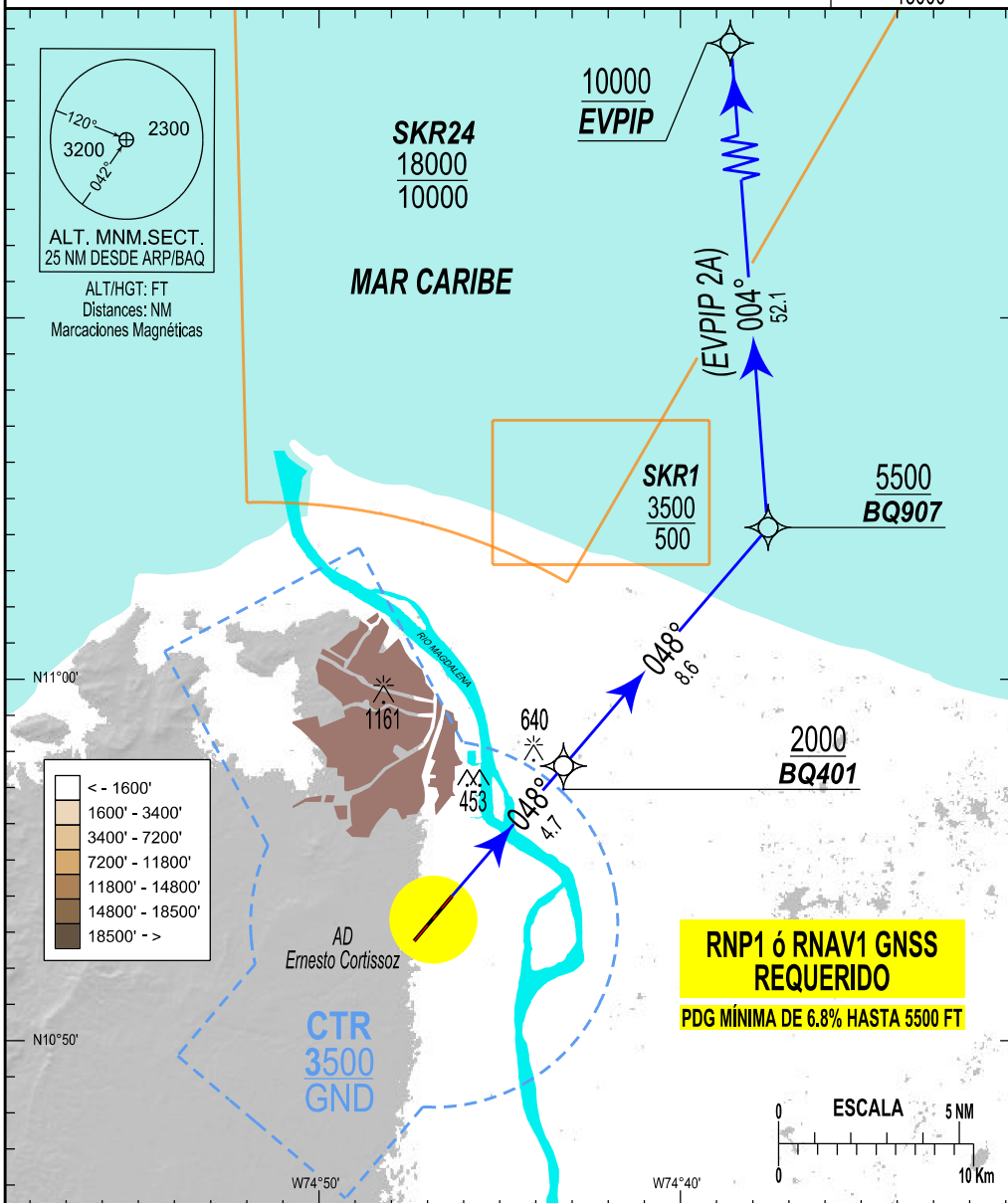
BARRANQUILLA
 ERNESTO CORTISSOZ
 CAT: A/B/C/D
 RWY 05

EVPIP DOS ALFA [EVPI2A].

VAR/BAQ
 8°W/23

APP: BARRANQUILLA Aproximación Norte/North Approach: 119.10 MHz, ATIS: 127.775 MHz,
 TWR: ERNESTO CORTISSOZ Torre/Tower: 118.1 MHz.

ALTITUD DE TRANSICIÓN
 1800'



Gr. (%)	KT	90	120	150	180	205	230	250	
PDG	6.8	FT/MIN	620	826	1033	1240	1412	1584	1722