

SID

CARTA DE SALIDA NORMALIZADA

VUELO POR INSTRUMENTOS - OACI

ICAO STANDARD INSTRUMENT DEPARTURE

BARRANQUILLA

ERNESTO CORTISSOZ

CAT: A/B/C/D

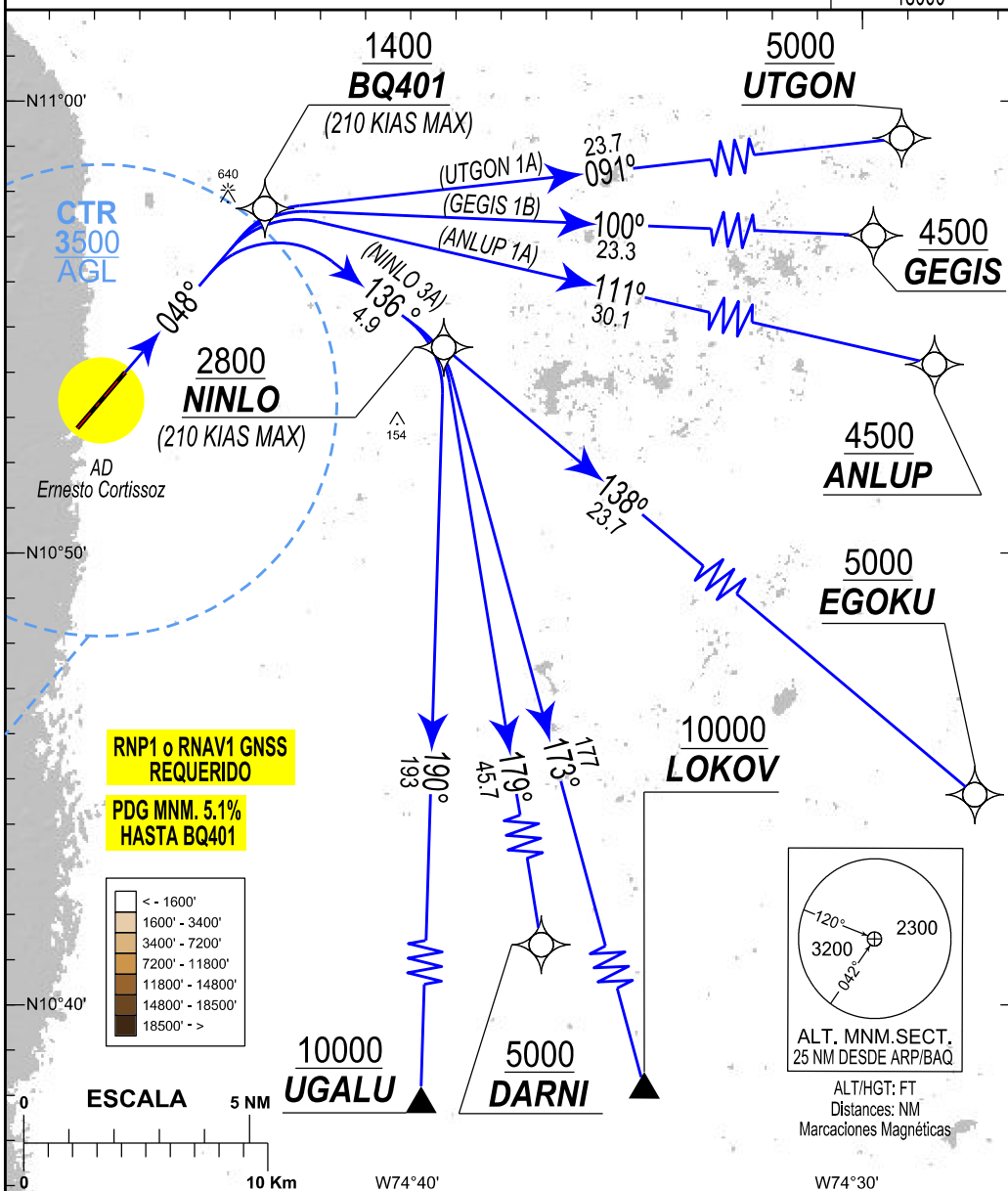
RWY 05

**ANLUP UNO ALFA [ANLU1A], GEGIS UNO BRAVO [GEG1B], UTGON UNO ALFA [UTG01A].
NINLO TRES ALFA [NINL3A] A EGOKU, LOKOV, UGALU, DARNI.**

VAR/BAQ
8° W/23

APP: BARRANQUILLA Aproximación Norte / North Approach: 119.10 MHz, ATIS 127.775 MHz.
TWR: ERNESTO CORTISSOZ / Tower: 118.1 MHz.

ALTITUD DE TRANSICIÓN
18000'



Gr. (%)	KT	90	120	150	180	205	230	250
5.1 %	FT/MIN	464	620	775	930	1059	1189	1291