

IAC

APROXIMACIÓN POR INSTRUMENTOS OACI

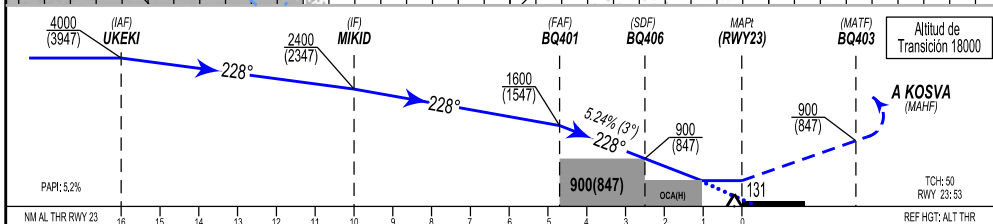
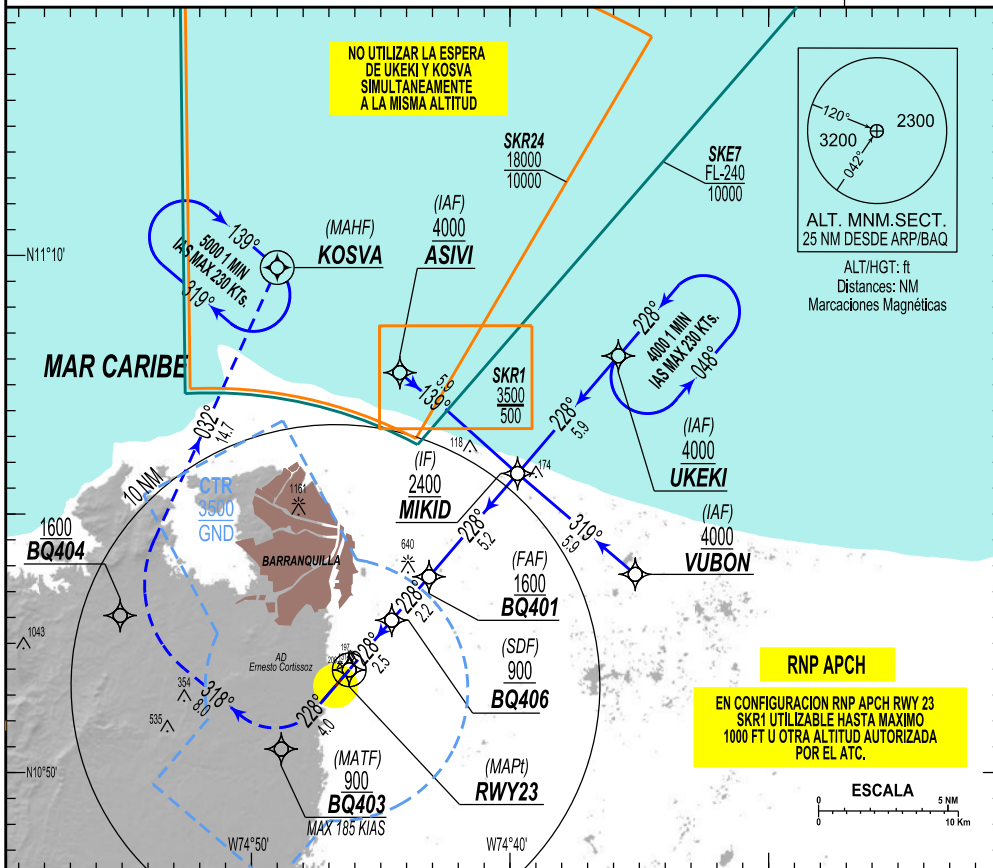
ICAO INSTRUMENT APPROACH

ELV. AD: 95, THR 23: 53

BARRANQUILLA
 ERNESTO CORTISOZ
 CAT: A/B/C/D
 RNP RWY 23

APP: BARRANQUILLA Aproximación Norte / North Approach: 119.1 MHz, ATIS 113.7 MHz.
 TWR: ERNESTO CORTISOZ Torre / Tower 118.1 MHz, ERNESTO CORTISOZ GND 121.9 MHz.

VAR/ARP
 8° W/23



APP FRUSTRADA: MANTENER RUMBO DE PISTA HASTA BQ403 Y 900 FT. POSTERIOR VIRE DERECHA Y SIGA TRAYECTORIA HACIA EL CIRCUITO DE ESPERA DE KOSVA (MAHF) EN ASCENSO A 5000 FT.

MISSED APPROACH: MAINTAIN RUNWAY HEADING UNTIL BQ403 AND 900 FT, THEN TURN RIGHT AND FOLLOW TRAJECTORY TO KOSVA (MAHF) HOLD CLIMBING TO 5000 FT.

C A T A B C D	LNAV	LNAV-VNAV	* Sistemas Baro - VNAV no autocompensados, LNAV/VNAV aplicables entre 16°C y 40°C. MNM: Distancias verticales en pies.										
	OCA (H) 470 (417)	OCA (H) 435 (382)	FAF TO MAPt 4.7 NM			ALTITUD VS DISTANCIA THR 23							
			GS	100	120	140	160	NM	4.7	4	3	2	1.2
			min:seg	2:49	2:21	2:01	1:46	ft	1600	1378	1059	740	470
		ft/min	530	640	740	850							