

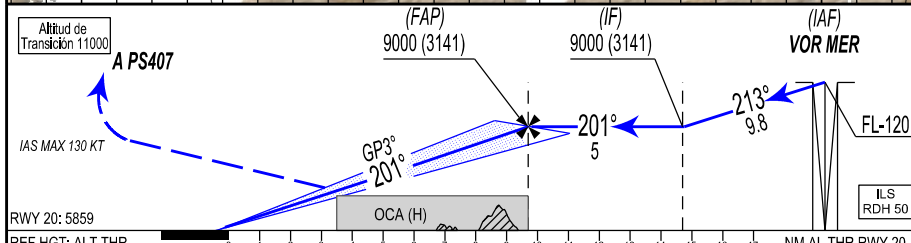
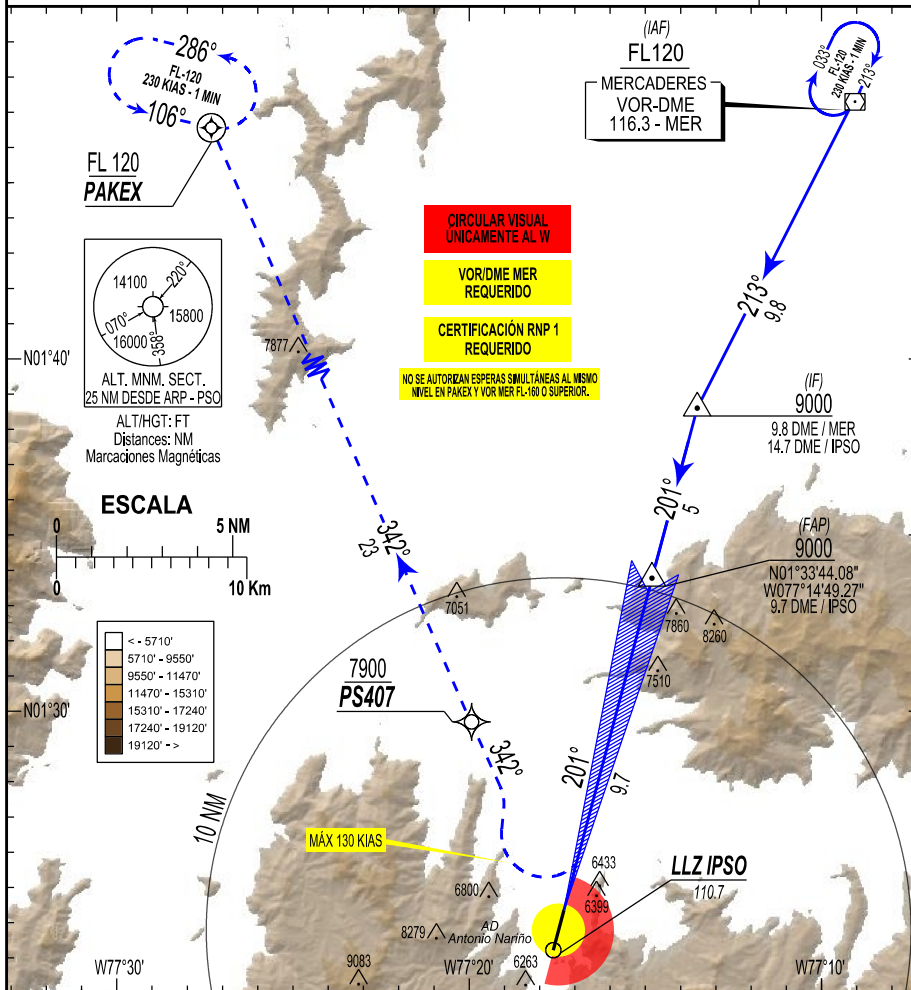
IAC

APROXIMACIÓN POR INSTRUMENTOS OACI
 ICAO INSTRUMENT APPROACH
 ELEV. AD: 5958, THR 20: 5859

PASTO
 ANTONIO NARIÑO
 CAT: A/B
 ILS X CAT I RWY 20

ACC CLO CONTROL: 126.7 MHz, 121.5 MHz
 TWR: ANTONIO NARIÑO Torre/Tower 118.0 MHz

VAR/IPSO
 06° W/24



APP FRUSTRADA: ALCANZANDO OCA(H), VIRE DERECHA LO ANTES POSIBLE PARA SEGUIR TRAYECTORIA RNP HACIA PAKEX.
MISSED APPROACH: REACHING OCA(H), TURN RIGHT AS SOON AS POSSIBLE AND FOLLOW RNP TRAJECTORY TO PAKEX.

CAT	ILS CAT I						CIRCULAR		MNM AD: Distancias verticales en pies y VIS en metros, Vertical distances in ft and VIS in meters.		
	OCA(H) MAS 3.0%	ALS	NO ALS	OCA(H) MAS 4.0%	ALS	NO ALS	OCA(H) MAS 5.0%	ALS	NO ALS	OCA(H)	VISIBILIDAD
A	6840 (981)	1500	4500	6710 (851)	1500	4000	6600 (741)	1500	3500	7000 (1042)	5000
B										7610 (1652)	6000
FAP A THR20 9.7 NM											
		GS	90	110	130	150	170	190			
		FT/MIN	480	580	690	800	900	1010			

ESPERAS EN PAKEX Y VOR MER DISEÑADAS Y EVALUADAS CON CRITERIOS TERPS - FAA.
 GRUPO DE PROCEDIMIENTOS DE VUELO - 2016-2018