

IAC

APROXIMACIÓN POR INSTRUMENTOS OACI

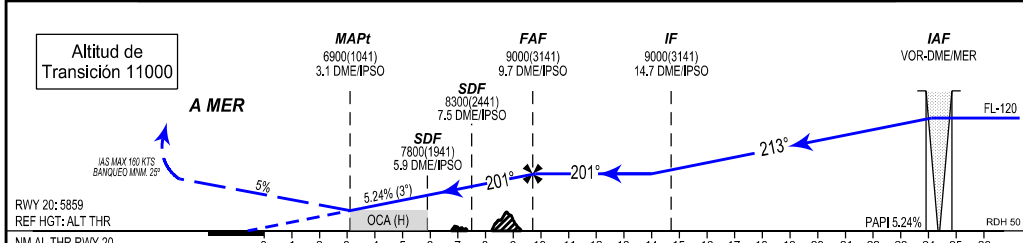
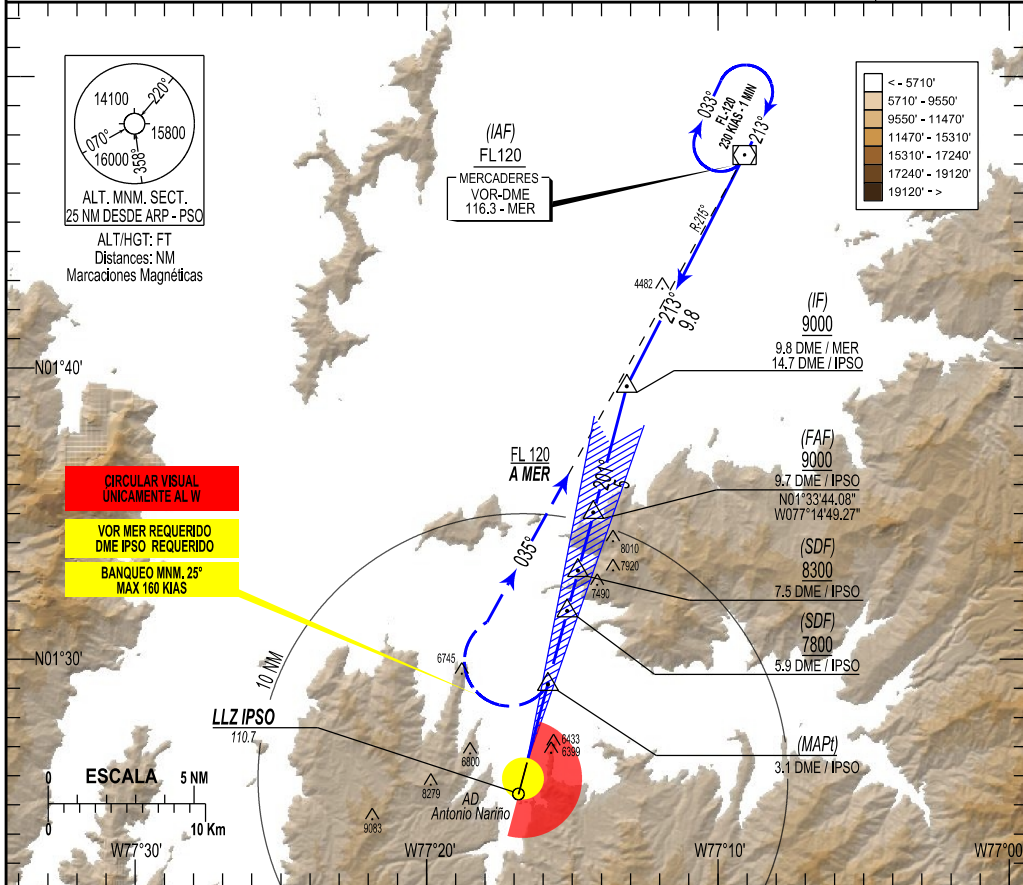
ICAO INSTRUMENT APPROACH

ELEV. AD: 5958, THR 20: 5859

PASTO
ANTONIO NARIÑO
CAT: A/B/C
LOC RWY 20

ACC CALI CONTROL: 126.7 MHz, 121.5MHz.
TWR: ANTONIO NARIÑO Torre / Tower: 118.0 MHz.

VAR/IPSO
6° W/24



APP FRUSTRADA: ALCANZANDO OCA(H) VIRE DERECHA LO ANTES POSIBLE PARA INTERCEPTAR R-215° VOR/MER EN ASCENSO A FL 120. PDG MNM 5% HASTA FL120. IAS MAX 160 KTS HASTA TERMINAR EL VIRAJE.

MISSED APPROACH: REACHING OCA(H), TURN RIGHT AS SOON AS POSSIBLE TO INTERCEPT RADIAL 215° VOR/MER CLIMBING TO FL 120. PDG MNM 5% UNTIL FL120. IAS MAX 160 KTS UNTIL END THE TURN.

DIRECTO		CIRCULAR		FAF TO MAPT 6.6 NM							Distanças verticales en pies y VIS en metros. Vertical distances in FT and VIS in meters.								
CDBA CON CALCULO MANUAL O SIN CDBA VISIBILIDAD CAT. A/B/C: 5000		VISIBILIDAD FULL ALS Y CDBA CON CALCULO AUTOMATICO DE GUIA RWY		OCA(H) VIS.		GS	90	110	130	150	170	190	ALTITUD VS DISTANCIA FAF A THR 20						
CAT	OCA(H)	ALS OUT	ALS OUT	OCA(H)	VIS.	MIN:SEC	90	110	130	150	170	190	NM	9	8	7	6	5	4
A	6900	1500	5000	7000(1042)	5000	4:24	3:36	3:03	2:38	2:20	2:05		9	8	7	6	5	4	
B	(1041)			7610(1652)	6000	4:48	4:00	3:27	2:52	2:35	2:20		9	8	7	6	5	4	
C		2400	8000	8720(2762)	8000	5:00	4:12	3:39	3:06	2:49	2:34		9	8	7	6	5	4	
						FT/MIN	480	580	690	800	900	1010	FT	8758	8439	8120	7802	7484	7165